

Działki na raty w miejscowości Lubiechów Dolny ok - Lubiechów Dolny

Oferta działki nr identyfikatora



Cena: 189 000 / 47,25 zł/m²

Województwo:	Zachodniopomorskie	Obręb:	
Powiat:	gryfiński	Arkusz:	
Gmina:	Cedynia	Nr działki:	
Miejscowość:	Lubiechów Dolny	GPS:	52.914838, 14.200561

DANE DZIAŁKI

Powierzchnia:	4000 m ²
Powierzchnia użytkowa (potencjalna) np. PUM:	m ²
Obwód:	0 m
Rodzaj prawa:	własność
Ulica:	działka

INFORMACJE O ZABUDOWANIACH

LOKALIZACJA

Województwo:	Zachodniopomorskie
Powiat:	gryfiński
Gmina:	Cedynia
Miejscowość:	Lubiechów Dolny

OPIS

REZERWACJA DZIAŁKA MOŻE BYĆ TWOJA ZA 2835 ZŁ MIESIĘCZNIE !! SPRZEDAŻ NA RATY BEZ BANKU !

Działki można kupić na nieoprocentowane raty ze splatą rozłożoną do 5 lat. PIĘKNE MIEJSCE POD LASEM OK. 4 KM OD CEDYNI Działka budowlana położona w miejscowości Lubiechów Dolny gm. Cedynia powiat gryfiński: - pod lasem; - w otoczeniu dużego obszaru leśnego; - w pobliżu zabudowań mieszkalnych (najbliższe ok. 60 m od działki) - tutaj warto zamieszkać i wypoczywać. W Studium uwarunkowań i kierunków zagospodarowania przestrzennego teren działek oznaczony jest jako: MN - Teren zabudowy mieszkaniowej jednorodzinnej z towarzyszeniem usług. dodatkowe informacje: Ostoja Cedyńska - Granice obszaru specjalnej ochrony ptaków Natura 200, Granice Cedyńskiego Parku Krajobrazowego, Rezerваты przyrody. Obecnie brak jest planu zagospodarowania przestrzennego. Na działkę nr 124/4 została wydana decyzja o warunkach zabudowy pozwalająca na zabudowę mieszkalną jednorodziną. Klasy gruntów: grunty rolne RV - 0,39 ha; nieużytek N - 0,01 ha. Dojazd: drogą gminną stanowiącą działkę nr 125 obręb Lubiechów Dolny.; Działka: - nr 124/2 według ewidencji gruntów o pow. 0,4000 ha Decyzja o warunkach zabudowy zawiera między innymi: Zamierzenie budowlane obejmuje budowę budynku mieszkalnego jednorodzinnego, o jednym lokalu mieszkalnym, wraz z niezbędną infrastrukturą w tym z wybieralnymi zbiornikami na ścieki o poj. do 10 m³ wraz z studnią do poboru wody pitnej w ilości średniorocznej nieprzekraczającej 5m³ na dobę. Warunki zabudowy i zagospodarowania terenu: Wykonanie urządzeń wodnych (studni) do poboru wód podziemnych dopuszczalne jest na potrzeby zwykłego korzystania z wód, który określa, że właścicielowi gruntu przysługuje prawo do zwykłego korzystania z wód stanowiących jego własność oraz wód podziemnych znajdujących się w jego gruncie: - wykonanie urządzeń wodnych do poboru wód podziemnych na potrzeby zwykłego korzystania z wód z ujęć o głębokości do 30 m, oraz - pobór wód podziemnych w ilości średniorocznie nieprzekraczającej 5m³ na dobę. Warunki i wymagania ochrony i kształtowania ładu przestrzennego: Linia zabudowy nieprzekraczalna - 6m od granicy pasa drogowego drogi gminnej stanowiącej działkę nr 125 obręb Lubiechów Dolny. - Wskaźnik wielkości powierzchni zabudowy terenu- do 5% powierzchni działki (0,4000 ha) tj. do ok. 200 m²; Należy ograniczyć do minimum zabudowę części działki objętej inwestycją, pozostawiając co najmniej 30% tej powierzchni, jako powierzchni biologicznie czynnej; - szerokość elewacji frontowej budynków 9 m +/- 20% (w przedziale od 7,2m do 9,8m); Gabaryty budynków: - do 2 kondygnacji nadziemnych, przy czym drugą kondygnację należy sytuować w poddaszu użytkowym; - górną krawędź elewacji frontowej (okap dachu) należy sytuować na wysokości od 3,5m do 5,0m nad poziomem terenu. Geometria dachów: - dach symetryczny, dwuspadowy o kątach nachylenia połaci dachowych 35*-45* z dopuszczeniem facjat lub lukarn, sytuowane równolegle do drogi gminnej stanowiącej działkę nr 125; - kalenicę dachów należy sytuować na wysokości od 7,5 m do 9,0 m nad poziomem terenu. Warunki obsługi w zakresie komunikacji i infrastruktury technicznej: - zaopatrzenie w ciepło ze źródła indywidualnego wykorzystującego energię promieniowania słonecznego lub/i energię geotermalną; dopuszcza się zaopatrzenie w ciepło ze źródła indywidualnego na paliwa niskoemisyjne lub wykorzystującej urządzenia niskoemisyjne; - ścieki bytowe należy przejściowo gromadzić w zbiornikach bezodpływowych o poj. do 10m³ i odprowadzić do punktu zlewnego komunalnej oczyszczalni ścieków, Działka nr 124/2 obręb Lubiechów Dolny, gmina Cedynia znajduje się w obszarze podlegającym ochronie: Ostoja Cedyńska NATURA 2000-obszary ptasie; Dolina Odra NATURA 2000-obszary siedliskowe; Cedyński Park Krajobrazowy. Teren działki nr 124/2 jest lekko pochylony w kierunku południowo wschodnim i znajduje się w dobrej kulturze rolnej przy Kanale Cedyńskim. Lubiechów Dolny usytuowany jest około 3,5 km od Rzeki Odry na południowej krawędzi Doliny Dolnej Odry, na granicy tzw. Żuławów Cedyńskich i Puszczy Piaskowej. Przez wieś przebiega droga wojewódzka 125. Odległość: - Cedynia - ok. 4 km; - Gryfino - ok. 50 km; - Szczecin - ok. 70 km. Zakup na nieoprocentowane raty bez banku: - minimalny wkład własny - 10%; - po wpłacie 10% stajesz się już właścicielem; - splata w ratach miesięcznych lub innych; - okres splaty nawet do 5 lat (60 miesięcy); - bez sprawdzania zdolności kredytowej; - zabezpieczenie - tylko hipoteka. GRUNT TO DOBRA INWESTYCJA! Kupujący bez prowizji. Przedstawione informacje zostały opracowane na podstawie danych uzyskanych od Zamawiającego, mogą różnić się od stanu faktycznego i ulec zmianie oraz nie stanowią oferty w rozumieniu przepisów Kodeksu Cywilnego. Warunki wykonania infrastruktury technicznej do uzgodnienia z instytucjami branżowymi. Zalecamy osobiste zapoznanie się ze stanem nieruchomości. Kupno przez Pomorską Giełdę Nieruchomości to: - 0% prowizji, - bezpieczeństwo transakcji, - fachowa obsługa, - wsparcie w negocjacjach, - możliwość skorzystania z pośrednictwa kredytowego.

DANE KONTAKTOWE

Telefon: 608 689 876

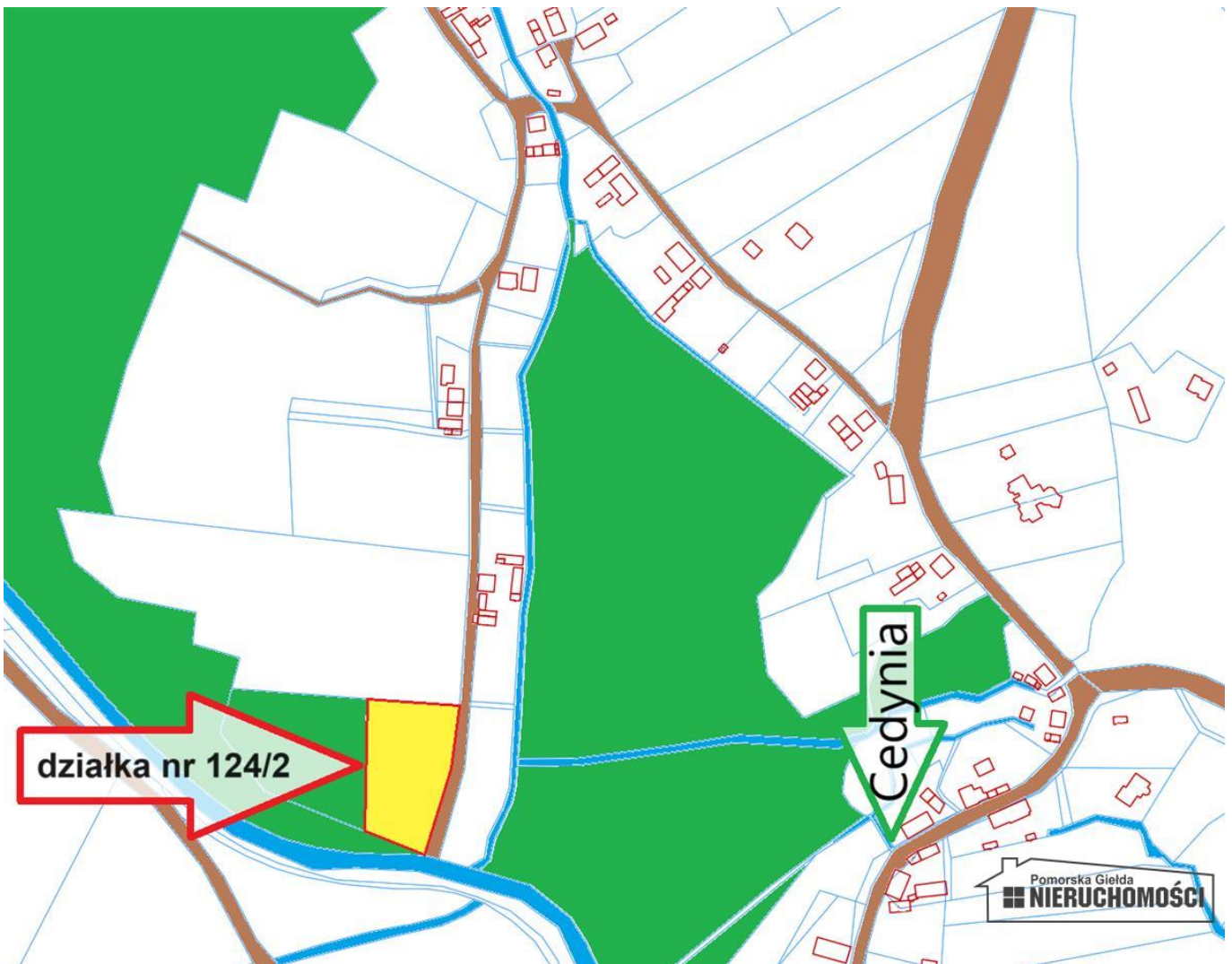
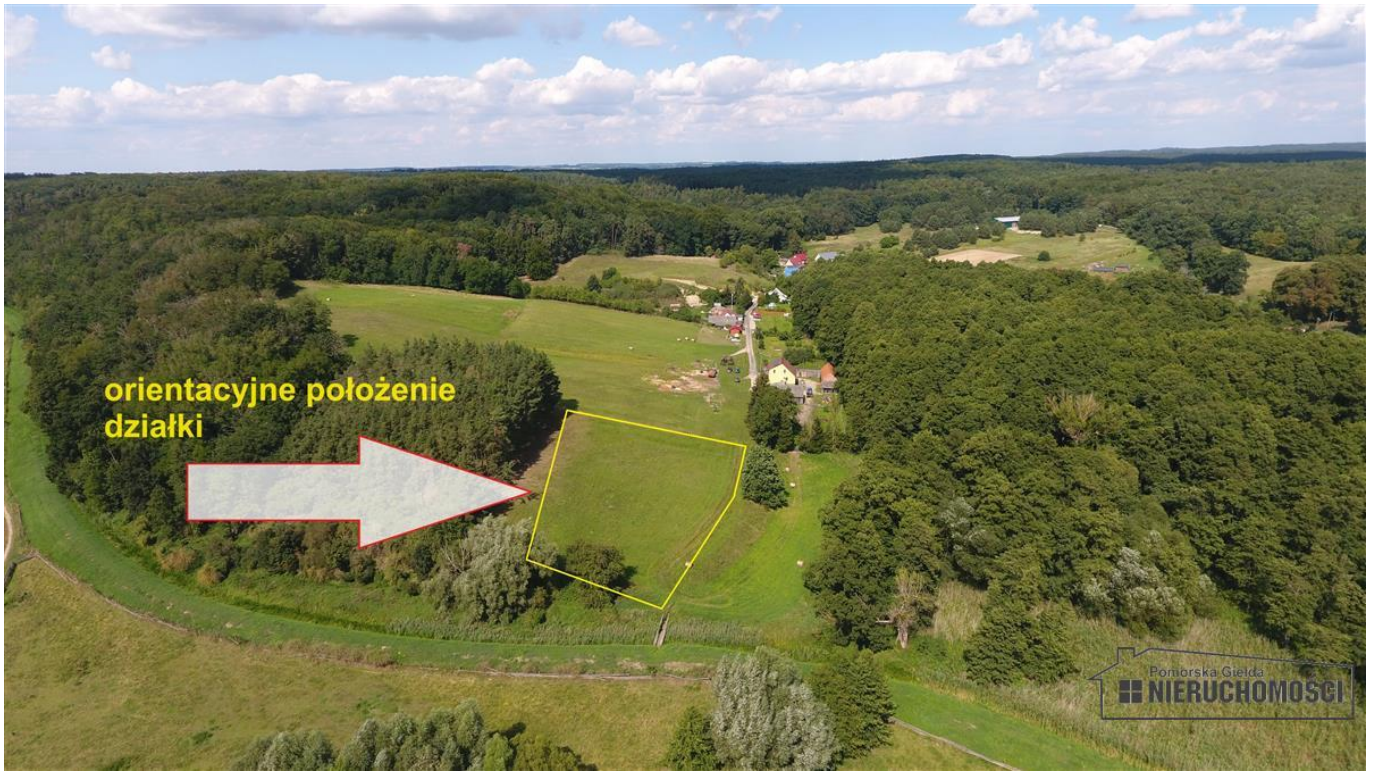
Email:

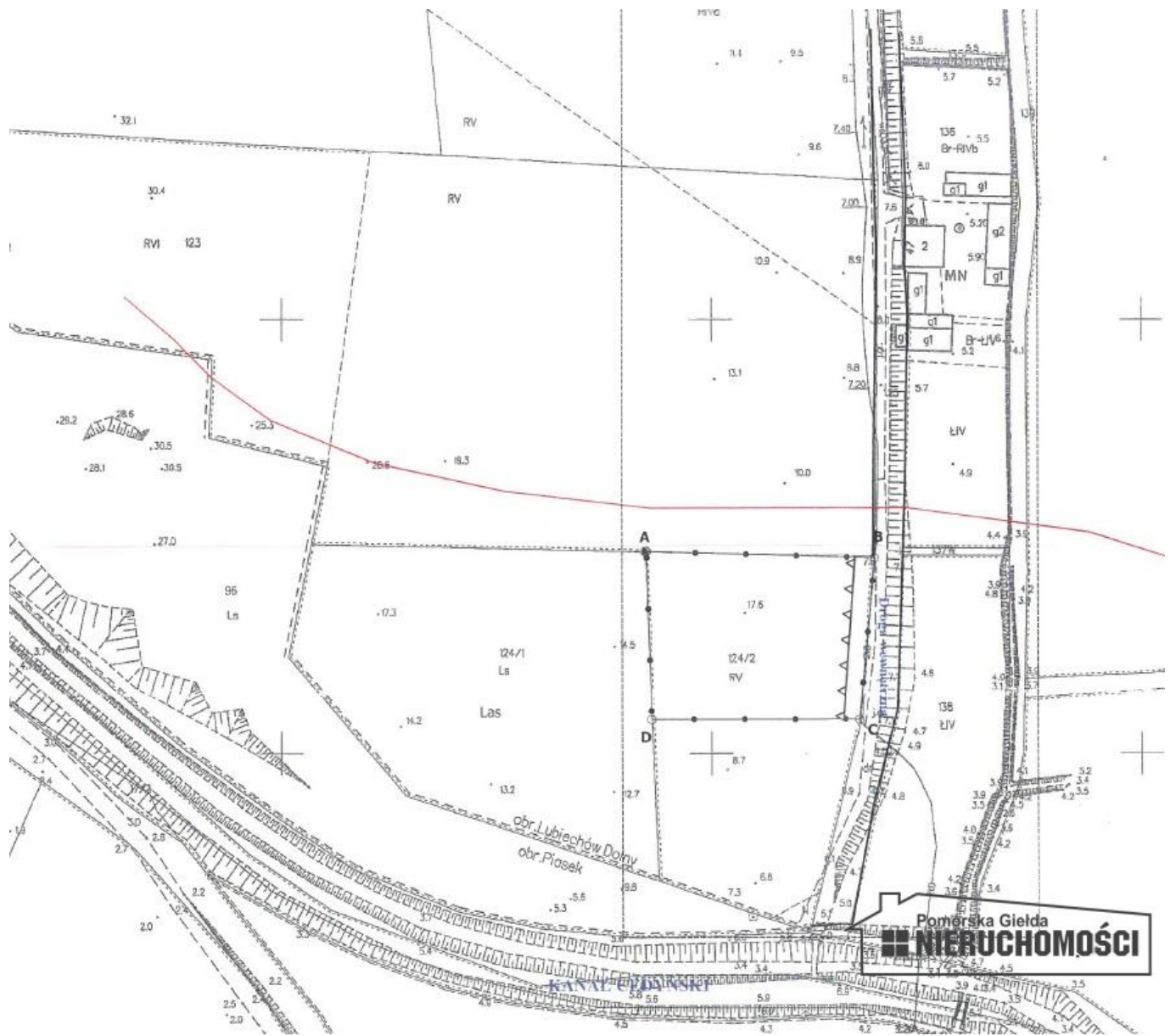
grzegorz@pgn-nieruchomosci.pl

Osoba kontaktowa:

Pomorska Giełda Nieruchomości
Biuro nieruchomości

Data dodania ogłoszenia: 2024-10-23 14:41:54





Zakup na nieoprocentowane raty bez banku:

minimalny wkład własny

10%
wpłaty

do **5 lat**

okres spłaty nawet do 5 lat (60 miesięcy)

po wpłacie 10% stajesz się już właścicielem



GRUNT TO DOBRA INWESTYCJA!



bez sprawdzania zdolności kredytowej

spłata w ratach miesięcznych lub innych



zabezpieczenie

- tylko hipoteka

Pomorska Giełda
NIERUCHOMOŚCI



KUPUJ Z NAMI:

- 0% prowizji
- fachowa obsługa
- wsparcie w negocjacjach
- pomoc w uzyskaniu kredytu



Pomorska Giełda
NIERUCHOMOŚCI







