

Działka budowlana pod Szczecinkiem - Parsecko

Oferta działki nr identyfikatora



Cena: 159 500 / 103,91 zł/m²

Województwo:	Zachodniopomorskie	Obręb:	
Powiat:	szczecinecki	Arkusze:	
Gmina:	Szczecinek	Nr działki:	
Miejscowość:	Parsecko	GPS:	53.722202, 16.596218

DANE DZIAŁKI

Powierzchnia:	1535 m ²
Powierzchnia użytkowa (potencjalna) np. PUM: m ²	
Obwód:	0 m
Rodzaj prawa:	własność
Ulica:	,

INFORMACJE O ZABUDOWANIACH

LOKALIZACJA

Województwo:	Zachodniopomorskie
Powiat:	szczecinecki
Gmina:	Szczecinek
Miejscowość:	Parsęcko

OPIS

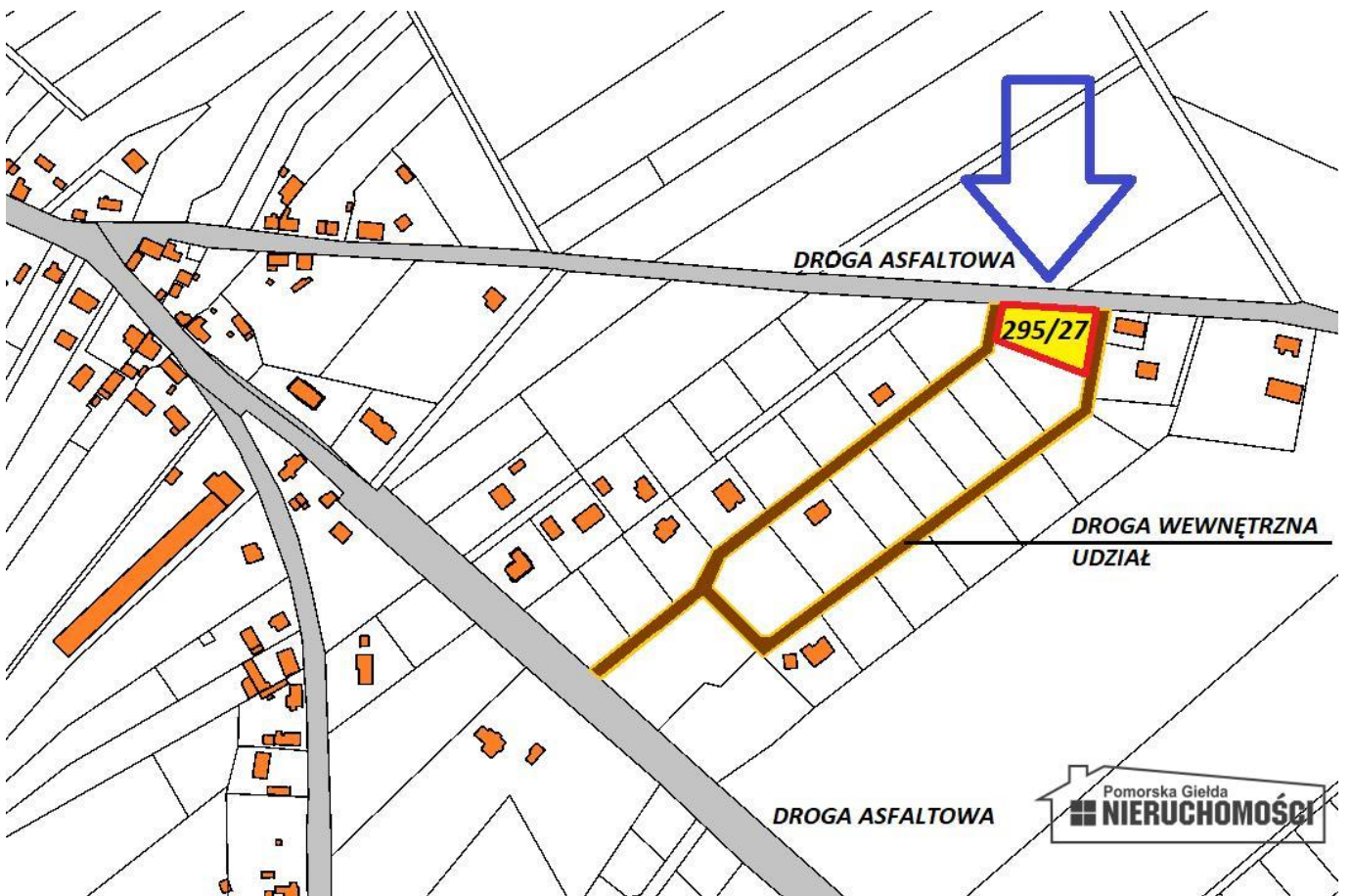
DZIAŁKA BUDOWLANA POD SZCZECINKIEM. DOBRY DOJAZD I POŻĄDANA LOKALIZACJA. PARSECKO - TARNINA. Oferujemy do sprzedaży działkę budowlaną nr 295/27 o pow. 1535m², położoną tuż za granicą administracyjną Szczecinka, w m. Tarnina, obręb Parsęcko, gm. Szczecinek. W miejscowym planie zagospodarowania przestrzennego działka oznaczona jest symbolem MNU-1 teren zabudowy mieszkaniowej jednorodzinnej, usług nieuciążliwych. W planie ustalono (m. in.): - zabudowa mieszkaniowa jednorodzinna z wyłączeniem zabudowy jednorodzinnej szeregowej i atrialnej wraz z niezbędną infrastrukturą i zagospodarowaniem; - zabudowa usług nieuciążliwych wraz z niezbędną infrastrukturą i zagospodarowaniem z zakazem wprowadzania usług handlu o powierzchni sprzedażnej większej niż 300 m²; - na jednej działce budowlanej można wykonać tylko jeden budynek mieszkalny i jeden usługowy; - zakaz wykonywania ogrodzeń z prefabrykatów betonowych; - spadki powierzchni dachowych dostosowane do obiektów sąsiednich lub wymogów zabudowy regionalnej; - maksymalna wysokość zabudowy - 12m; - maksymalna ilość kondygnacji nadziemnych - 2 (dopuszcza się 3, jeśli trzecia kondygnacja nadziemna mieści się w dachu stromym o spadku większym niż 30st); - minimalna powierzchnia biologicznie czynna - 50%; - maksymalna powierzchnia zabudowana - 20% powierzchni działki. Media: - woda i kanalizacja (tłoczna) z sieci w drodze asfaltowej; - prąd przy najbliższych zabudowaniach. Dojazd: drogą asfaltową - dobry dojazd m. in. do Szczecinka. Wraz z działką nabywany jest udział w działce nr 295/6 stanowiącej drogę wewnętrzną. Klasy gruntów: RV. Kupujący bez prowizji. Przedstawione informacje zostały opracowane na podstawie danych uzyskanych od Zamawiającego, mogą różnić się od stanu faktycznego i ulec zmianie oraz nie stanowią oferty w rozumieniu przepisów Kodeksu Cywilnego. Warunki wykonania infrastruktury technicznej do uzgodnienia z instytucjami branżowymi. Zalecamy osobiste zapoznanie się ze stanem nieruchomości. -- Kupuj z nami: - 0% prowizji, - fachowa obsługa, - wsparcie w negocjacjach, - pomoc w uzyskaniu kredytu.

DANE KONTAKTOWE

Telefon:	600 975 867
Email:	karol@pgn-nieruchomosci.pl
Osoba kontaktowa:	Pomorska Giełda Nieruchomości Biuro nieruchomości

Data dodania ogłoszenia: 2024-10-23 14:41:54















KUPUJ Z NAMI:

- 0% prowizji
- fachowa obsługa
- wsparcie w negocjacjach
- pomoc w uzyskaniu kredytu

