

## Działka budowlana blisko Kołobrzegu - Świecie Kołobrzeskie

### Oferta działki nr identyfikatora



Cena: 69 000 / 42,91 zł/m<sup>2</sup>

Województwo:	Zachodniopomorskie	Obręb:	
Powiat:	kołobrzeski	Arkusze:	
Gmina:	Siemyśl	Nr działki:	
Miejscowość:	Świecie Kołobrzeskie	GPS:	54.026478, 15.467374

#### DANE DZIAŁKI

Powierzchnia:	1608 m <sup>2</sup>
Powierzchnia użytkowa (potencjalna) np. PUM:	m <sup>2</sup>
Obwód:	0 m
Rodzaj prawa:	własność
Ulica:	działka

#### INFORMACJE O ZABUDOWANIACH

## LOKALIZACJA

Województwo:	Zachodniopomorskie
Powiat:	kołobrzeski
Gmina:	Siemyśl
Miejscowość:	Świecie Kołobrzeskie

## OPIS

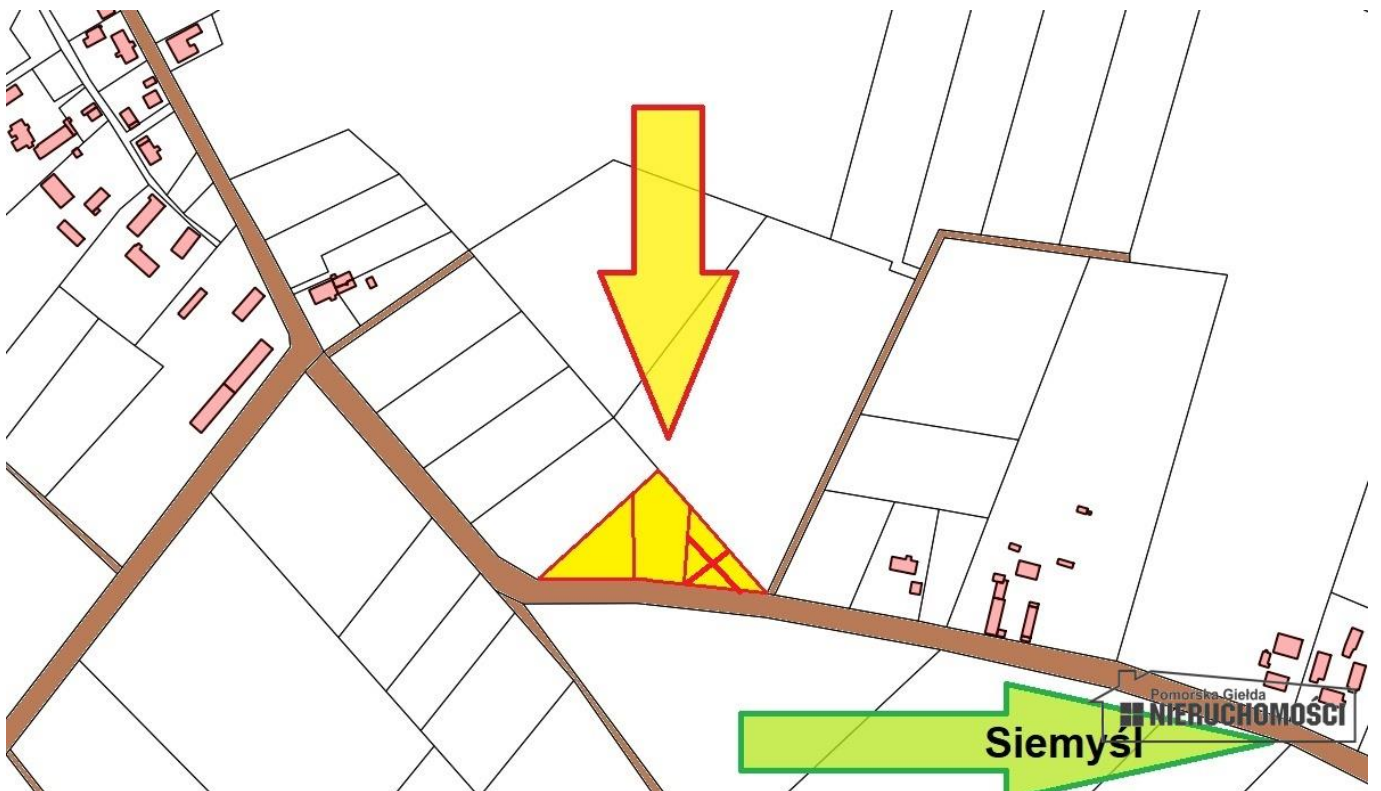
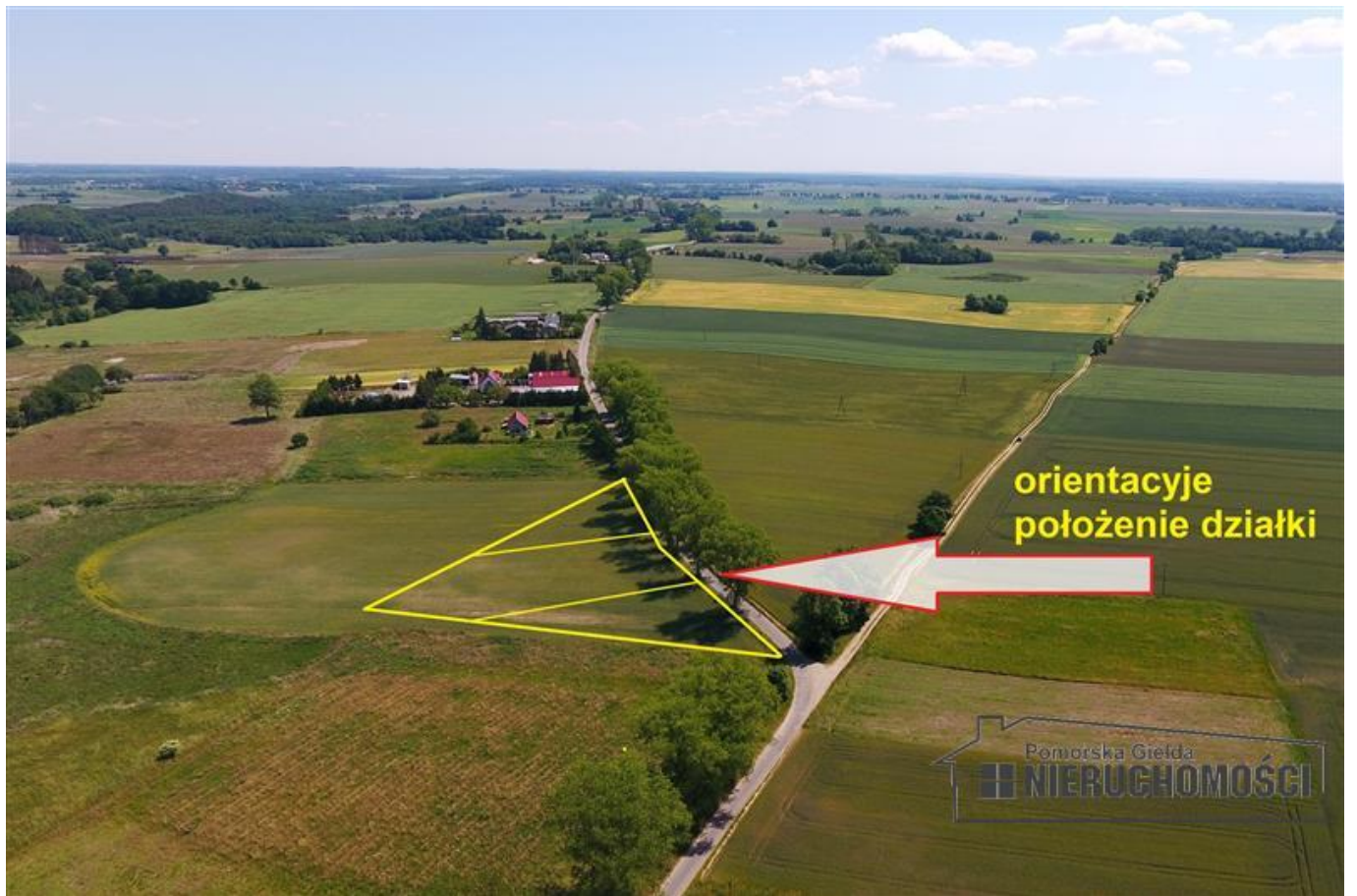
**DZIAŁKA MOŻE BYĆ TWOJA ZA 1035 ZŁ MIESIĘCZNIE !! SPRZEDAŻ NA RATY BEZ BANKU !** Działkę można kupić na nieoprocentowane raty ze splatą rozłożoną do 5 lat. **DZIAŁKA BUDOWLANA OKOŁO 22 KM OD KOŁOBRZEGU** Działka w miejscowości Świecie Kołobrzeskie gm. Siemyśl powiat kołobrzeski. Zalety działki: - wodociąg i kanalizacja jest w granicach działki przy drodze, - położona ok. 22 km od Kołobrzegu, - w niewielkiej wsi o zabudowie rozproszonej, - decyzja o warunkach zabudowy (wydana na działkę nr 165/6 - przed podziałem) pozwalająca na budowę 3 budynków mieszkalnych jednorodzinnych. W decyzji o warunkach zabudowy określono m.in.: - układ zabudowy - zabudowa wolnostojąca, - szerokość elewacji frontowej budynku mieszkalnego - max do 15 m, - forma dachu budynku mieszkalnego - dwuspadowy o kącie nachylenia połaci 25o - 45o, - wysokość zabudowy - do dwóch kondygnacji naziemnych i max do Hz=9,00 m.n.p.t. w kalenicy głównej, kalenica gówna - najdłuższa krawędź przecięcia połaci dachowych,- kalenica główna równoległa lub prostopadła do granicy z działką drogową nr 245/4, - wysokość górnej krawędzi elewacji frontowej - max 3,8 m.n.p.t., - wskaźnik powierzchni zabudowy - max do 10 % dla pojedynczego budynku mieszkalnego w stosunku do działki nr 165/6, - wskaźnik pow. biologicznie czynnej minimum 60% powierzchni działki wydzielonej pod budynek mieszkalny jednorodzinny, - zabrania się stosowania kolorystyki dachu w odcieniach koloru zielonego, niebieskiego, żółtego, - zabrania się stosowania ogrodzeń z prefabrykowanych płyt betonowych, pokrycia dachu blachą falistą i trapezową, - kolorystyka elewacji - jasne odcienie kolorów z dopuszczeniem wszelkiego rodzaju materiałów typu: cegła, drewno, kamień elewacyjny. - należy zapewnić miejsca parkingowe do obsługi funkcji mieszkalnej na terenie własnej działki, - warunki w zakresie infrastruktury technicznej: - odprowadzanie nieczystości płynnych - do sieci ogólnej, - zaopatrzenie w wodę - z ujęć indywidualnych - docelowo z sieci ogólnej, - zaopatrzenie w energię - z sieci energetycznej, Działki numery i powierzchnie: - nr 165/8 - pow. 1608 m2 - cena 69.000 zł - nr 165/9 - pow. 1632 m2 - REZERWACJA - nr 165/10 - pow. 1608 m2 REZERWACJA Klasy gruntów: grunty rolne RVI. Przed wybudowaniem budynków działka podlega procedurze wyłączenia gruntów z produkcji rolnej w Starostwie Powiatowym. W otoczeniu działki znajduje się teren zabudowy zagrodowej i jednorodzinnej. Spokój życia na wsi z dala od wielkomiejskiego hałasu stwarza idealne warunki do zamieszkania i wypoczynku. Odległość: - ok. 22 km od Kołobrzegu, - ok. 6 km od Siemyśla. Zakup na nieoprocentowane raty bez banku: - umowa przedwstępna - minimalny wkład własny - 10%; - umowa sprzedaży w 2025r.; - min. 10% wpłaty przy umowie przedwstępnej; - splata w ratach miesięcznych lub innych; - okres splaty nawet do 5 lat (60 miesięcy); - bez sprawdzania zdolności kredytowej; - zabezpieczenie - tylko hipoteka. **GRUNT TO DOBRA INWESTYCJA!** Kupujący bez prowizji. Przedstawione informacje zostały opracowane na podstawie danych uzyskanych od Zamawiającego, mogą różnić się od stanu faktycznego i ulec zmianie oraz nie stanowią oferty w rozumieniu przepisów Kodeksu Cywilnego. Warunki wykonania infrastruktury technicznej do uzgodnienia z instytucjami branżowymi. Zalecamy osobiste zapoznanie się ze stanem nieruchomości.

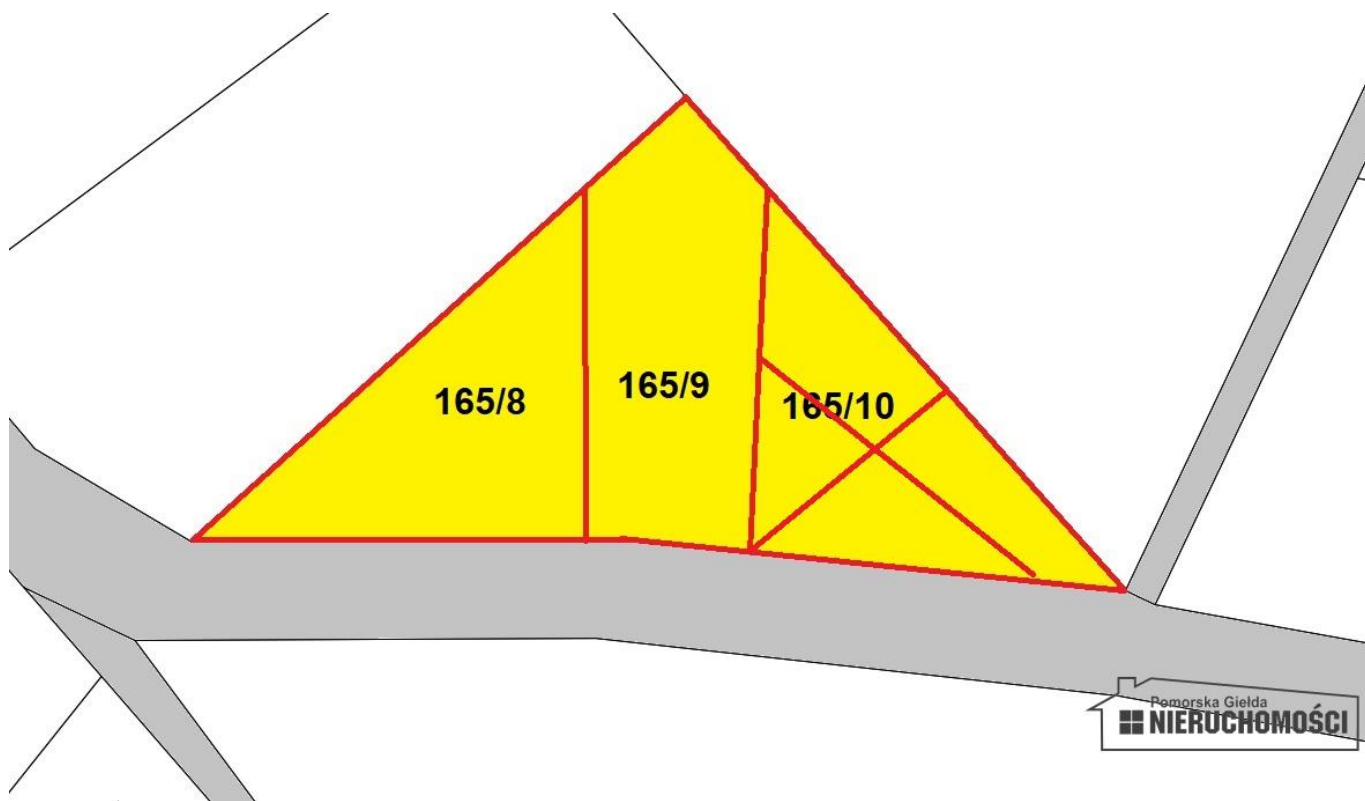
## DANE KONTAKTOWE

Telefon:	608 689 876
Email:	grzegorz@pgn-nieruchomosci.pl
Osoba kontaktowa:	<b>Pomorska Giełda Nieruchomości</b> Biuro nieruchomości

Data dodania ogłoszenia: 2024-10-23 14:41:54

















Pomorska Gręda  
**NIERUCHOMOŚCI**