

Nowe działki Kłodnica UI Wandy od 7 do 10 arów - Kędzierzyn-Koźle

Oferta działki nr identyfikatora 160301_1.0046.AR_6.2811



Cena: 175 200 / 240,00 zł/m²

Województwo:	OPOLSKIE	Obręb:	
Powiat:	kędzierzyńsko-kozielski	Arkusze:	
Gmina:	Kędzierzyn-Koźle	Nr działki:	
Miejscowość:	Kędzierzyn-Koźle	GPS:	50.356605501, 18.175978660

DANE DZIAŁKI

Powierzchnia:	730 m ²
Powierzchnia użytkowa (potencjalna) np. PUM:	m ²
Obwód:	0 m
Ulica:	Wandy
Uzbrojenie:	gaz, kanalizacja sanitarna

INFORMACJE O ZABUDOWANIACH

LOKALIZACJA

Województwo:	OPOLSKIE
Powiat:	kędzierzyńsko-kozielski
Gmina:	Kędzierzyn-Koźle
Miejscowość:	Kędzierzyn-Koźle

OPIS

Oferujemy Państwu działki przeznaczone pod budowę o powierzchni od 7,30 ara (730 m²) do 10,4 ara (1040 m²), znajdujące się w Kłodnicy, przy ulicy Wandy, gmina Kędzierzyn-Koźle. Działki o kształtach nieregularnych zbliżonych do prostokąta. W miejscowym planie zagospodarowania przestrzennego z przeznaczeniem pod zabudowę mieszkalną jednorodziną i usługi nieuciążliwe (oznaczone symbolem MNU). Uzbrojenie w sąsiedztwie (woda, prąd, kanalizacja). Idealna lokalizacja dla osób pragnących mieszkać w pobliżu miasta i jednocześnie ceniących spokój i ciszę. Działki położone są w dalszym sąsiedztwie innych budynków jednorodzinnych. Podział działek jest w fazie realizacyjnym, wstępny termin zakończenia podziału to I kwartał 2024. Działki oferowane są w cenie 240 zł za m² Do sprzedaży przeznaczonych jest 5 działek o wymiarach 1.- dz. nr 2811/1 pow. 905 m² 2.- dz. nr 2811/2 pow. 949 m² 3.- dz. nr 2811/3 pow. 1040 m² 4.- dz. nr 2811/4 pow. 751 m² 5.- dz. nr 2811/5 pow. 730 m² Wraz z działką sprzedawany jest udział w drodze dojazdowej w cenie działki **POLECAMY DODATKOWE INFORMACJE:** Typ własności: własność Kanalizacja: inna Prąd: powyżej 100m Gaz: jest Woda: powyżej 100m Kształt działki: nieregularny Typ drogi: polna Typ ogrodzenia: brak Typ ulicy: osiedlowa Plan zagospodarowania: tak Typ działki: budowlana identyfikator działki: 160301_1.0046.AR_6.2811 Treść niniejszego ogłoszenia nie stanowi oferty handlowej w rozumieniu Kodeksu Cywilnego. Do ceny sprzedaży należy doliczyć wynagrodzenie biura na poziomie 2,5% ceny wynegocjowanej, w przypadku najmu jest to wysokość jednomiesięcznego odstępnego. ::oferta eksportowana z programu mediaRent::

DANE KONTAKTOWE

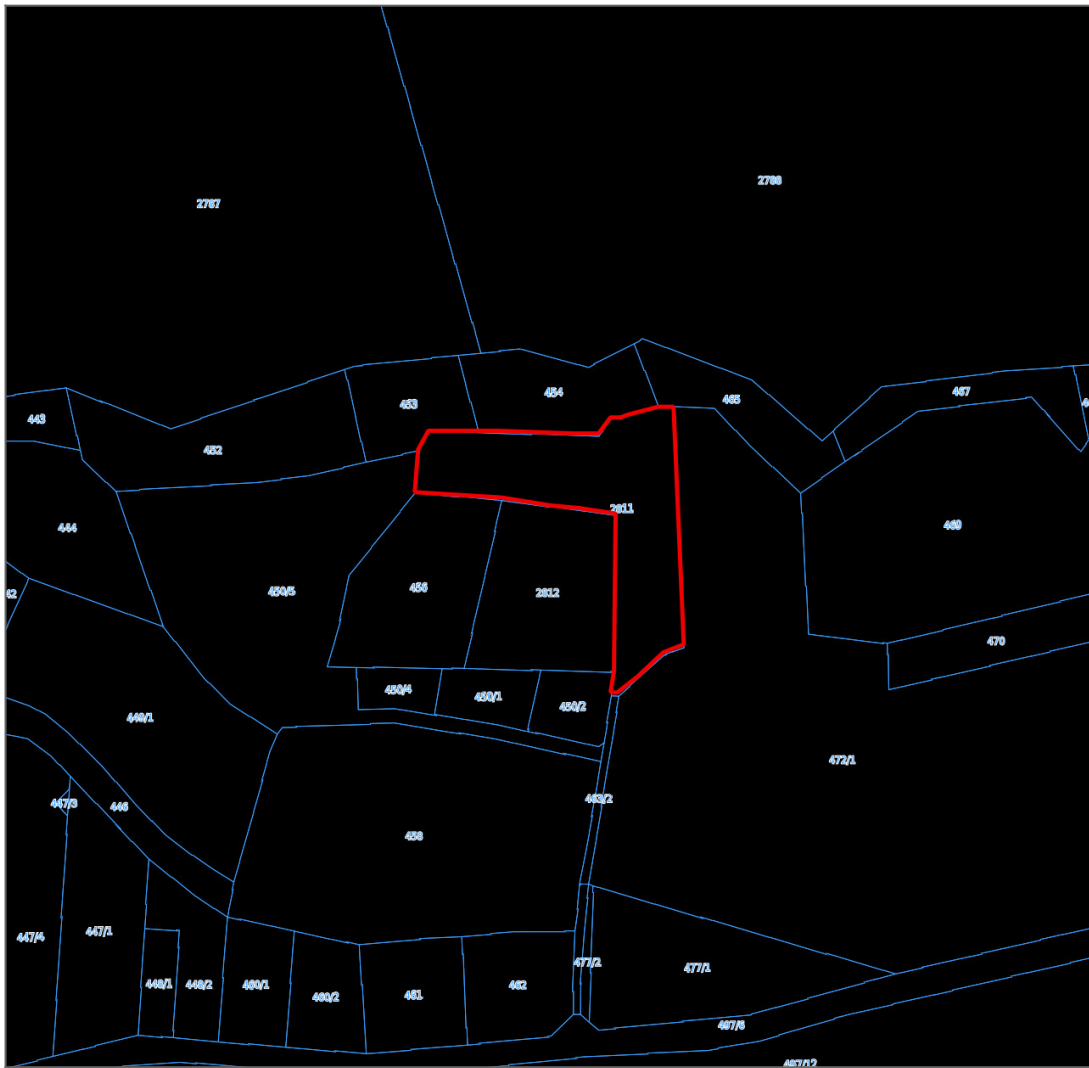
Telefon: +48 698 697 964
Email: sekretariat@marka-nieruchomosci.eu
Osoba kontaktowa:



Marka Nieruchomości
Biuro nieruchomości

Data dodania ogłoszenia: 2024-10-25 13:10:01

PARAMETRY DZIAŁKI



źródło mapy: geoportal.gov.pl

Legenda:

 obrys przedmiotowej działki

 granice działek ewidencyjnych







Wszystkie powierzchnie działek są przybliżone

