

## Na sprzedaż działka budowlana - Gaj Wielki

Oferta działki nr identyfikatora 302403\_2.0904.156/6

**0% PROWIZJI**



**BON AK**



Cena: 290 000 / 178,90 zł/m<sup>2</sup>

Województwo:	wielkopolskie	Obręb:	
Powiat:	szamotulski	Arkusze:	
Gmina:	Kaźmierz	Nr działki:	156/6
Miejscowość:	Gaj Wielki	GPS:	52.451417608, 16.592833394

### DANE DZIAŁKI

Powierzchnia:	1621 m <sup>2</sup>
Powierzchnia użytkowa (potencjalna) np. PUM: m <sup>2</sup>	
Obwód:	0 m
Ulica:	Tarnowo Podgórne, Gaj Wielki ul. Jankowicka
Typ działki - przeznaczenie:	pod zabudowę mieszkaniową jednorodzinną

Kształt:	nieregularny (wszystkie pozostałe)
Uzbrojenie:	gaz,kanalizacja sanitarna,internet
Ogrodzenie:	nie
Rodzaj nawierzchni	droga o nawierzchni z kostki betonowej

## INFORMACJE O ZABUDOWANIACH

Na działce	brak obiektów
------------	---------------

## LOKALIZACJA

Województwo:	wielkopolskie
Powiat:	szamotulski
Gmina:	Każmierz
Miejscowość:	Gaj Wielki
Kod pocztowy:	64-530

## OPIS

PRZY TEJ OFERCIE KUPUJĄCY NIE PŁACI PROWIZJI  
OFERUJEMY RÓWNIEŻ USŁUGĘ BEZPŁATENGO POŚREDNICTWA KREDYTOWEGO.  
BIURO POSIADA UBEZPIECZENIE ODPOWIEDZIALNOŚCI CYWILNEJ ORAZ LICENCJĘ ZAWODOWĄ  
POŚREDNIKA W OBROTCIE NIERUCHOMOŚCIAMI

Polecam na sprzedaż działkę pod zabudowę jednorodziną wolnostojącą w miejscowości Gaj Wielki koło Tarnowo Podgórnego. Działka znajduje się w odległości około 900 m od Trasy 92 na Poznań.

Dojazd do działki droga gminna utwardzoną. Media prąd, woda i gaz w drodze przy działce.

Dla nieruchomości wydane są warunki zabudowy dla działki przed podziałem na budowę budynku mieszkalnego jednorodzinnego.

Założenia warunków zabudowy:

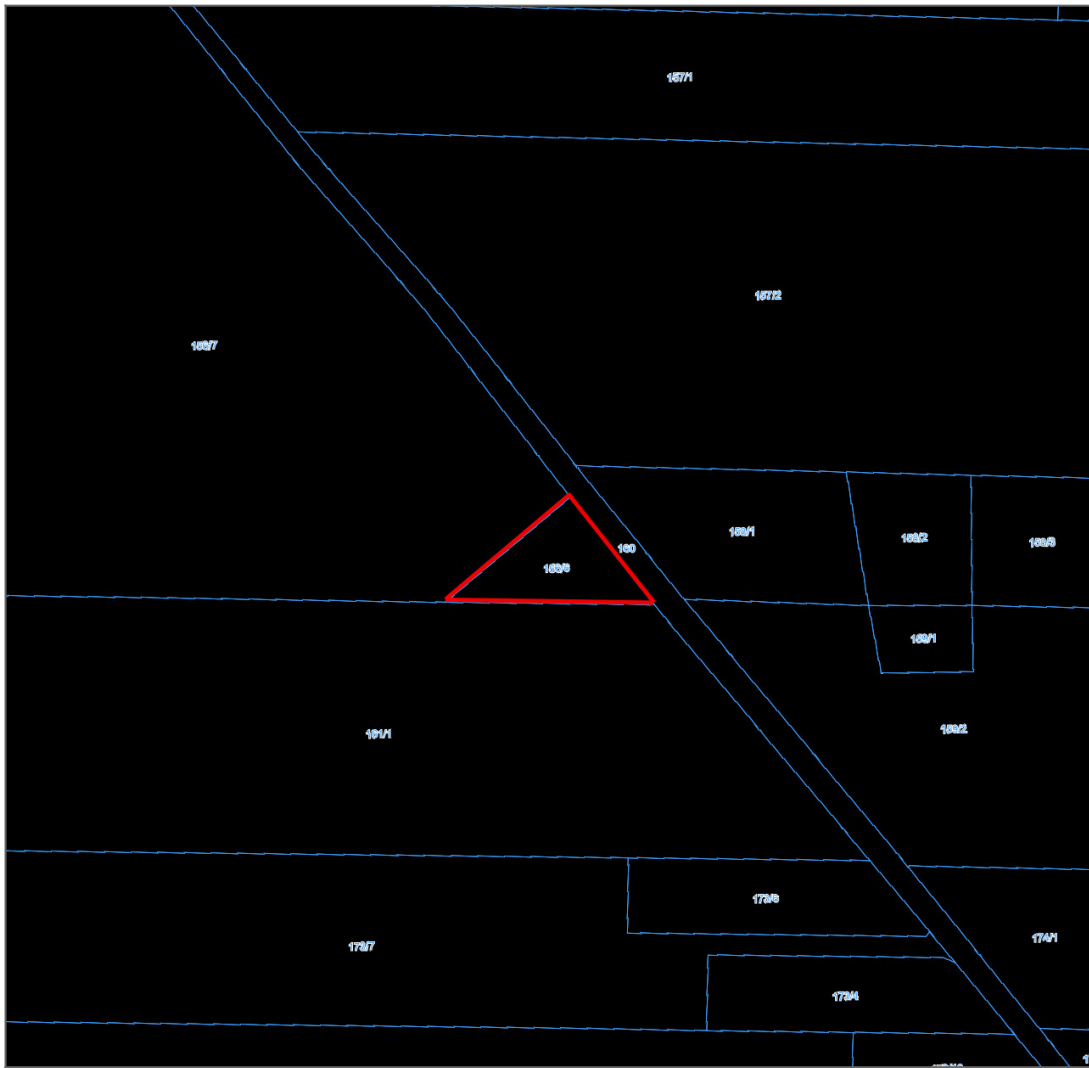
1. Nieprzekraczalna linia zabudowy w odległości 6 m od granicy działki
  2. Wielkość powierzchni zabudowy w stosunku do powierzchni działki nie mniej niż 0,09 i nie więcej niż 0,13
  3. Powierzchnia biologicznie czynna nie mniej niż 60%
  4. Szerokość elewacji frontowej 18,5 m z tolerancją do 20%
  5. Wysokość kalenicy 7-9 m, do dwóch kondygnacji nadziemnych dopuszcza się podpiwniczenie
  6. Poziom posadowienia parteru nie więcej niż 0,5 m
  7. Geometria dachu : dla głównych połaci dachu budynku dach symetryczny dwuspadowy o kącie nachylenia 30-45 stopni, Równoległe lub prostopadłe do frontu działki
  8. Zaopatrzenie w wodę i energię elektryczną z istniejących sieci.
  9. Zaopatrzenie w energię ciepłą z niskoemisyjnych źródeł
  10. Odprowadzanie ścieków do szczelnego zbiornika bezodpływowego do czasu wybudowania kanalizacji sanitarnej
- Pośrednik prowadzący ofertę Agnieszka Krzywonos, licencja zawodowa 13299, tel 537-37-57-67, mail biuro@bonak.pl.  
Więcej ofert na [www.bonak.pl](http://www.bonak.pl). Pomoc w formalnościach kredytowych gratis.

## DANE KONTAKTOWE

Telefon:	537375767
Email:	biuro@bonak.pl
Osoba kontaktowa:	<b>Biuro Obrotu Nieruchomościami</b> Biuro nieruchomości


Data dodania ogłoszenia: 2024-10-30 12:20:02


## PARAMETRY DZIAŁKI



źródło mapy: geoportal.gov.pl

### Legenda:

 obrys przedmiotowej działki

 granice działek ewidencyjnych



BON AK



BON AK

