

Na sprzedaż działka budowlana - Stradomia Wierzchnia

Oferta działki nr identyfikatora 021407_5.0007.712/3



Cena: 250 000 / 46,02 zł/m²

Województwo:	dolnośląskie	Obręb:	
Powiat:	oleśnicki	Arkusz:	
Gmina:	Syców	Nr działki:	712/3
Miejscowość:	Stradomia Wierzchnia	GPS:	51.276233823, 17.635265511

DANE DZIAŁKI

Powierzchnia:	5432 m ²
Powierzchnia użytkowa (potencjalna) np. PUM:	m ²
Obwód:	0 m
Ulica:	Działka budowlana nad Zalewem Stradomia
Typ działki - przeznaczenie:	pod zabudowę mieszkaniową jednorodzinną
Kształt:	nieregularny (wszystkie pozostałe)
Uzbrojenie:	gaz, kanalizacja sanitarna, internet
Ogrodzenie:	nie
Rodzaj nawierzchni	droga o nawierzchni asfaltowej

INFORMACJE O ZABUDOWANIACH

LOKALIZACJA

Województwo:	dolnośląskie
Powiat:	oleśnicki
Gmina:	Syców
Miejscowość:	Stradomia Wierzchnia
Kod pocztowy:	.

OPIS

OFERTA BEZPOŚREDNIA , KUPUJĄCY NIE OLACI PROWIZJ I!!![b][b]
NIERUCHOMOŚĆ GRUNTOWA NIEZABUDOWANA ZLOKALIZOWANA W STRADOMII WIERZCHNIEJ NAD ZALEWEM STRADOMIA PRZY DRODZE WOJEWODZKIEJ NR 482 Z DOGODNYM DOJAZDEM DO MIASTA WROCŁAWIA I OLEŚNICY DROGĄ EXPRESOWĄ NR 8 ZJAZD STRADOMIA DOLNA. [/b]
DZIAŁKA GRUNTU W CAŁOŚCI OBJĘTA USTALENIAMI MIEJSCOWEGO PLANU ZAGOSPODAROWANIA PRZESTRZENNEGO DLA WSI STRADOMIA DOLNA POD ZABUDOWĘ MIESZKANIOWĄ I LETNISKOWĄ MPZP/MNL .
ZAGOSPODAROWANIE TERENU STANOWI TEREN ROLNY ŁĄKI I POLA Z ZADRZEWIENIEM ŚRODPOLNYM PRZY DRODZE LOKALNEJ PARKOWEJ ŁĄCZĄCEJ DROGĘ WOJEWÓDKĄ Z PARKIEM I KOMPLEKSEM PARKOWO-PALACOWYM STRADOMI WIERZCHNIEJ.
UZBROJENIE TERENU DOGODNY DOSTĘP DO DROGI PUBLICZNEJ DZIAŁKA NAROŻNA ZE ZJAZDEM Z DROGI KATEGORII WOJEWÓDKIEJ O NAWIERZCHNI BITUMICZNEJ I DROGI GMINNEJ O NAWIERZCHNI GRUNTOWEJ, ENERGIA ELEKTRYCZNA Z SIŁĄ, SIEĆ WODOCIĄGOWA I KANALIZACYJNA.Pod działalność gospodarcząBlisko obwodnicy/autostradyBlisko jezioraBlisko lasuCicha i spokojna okolica

DANE KONTAKTOWE

Telefon:	48627822792, 601560477
Email:	biuro@kgn.nieruchomosci.pl
Osoba kontaktowa:	POL-MAS Spółka z ograniczoną odpowiedzialnością Biuro nieruchomości

Data dodania ogłoszenia: 2024-03-15 07:30:02


PARAMETRY DZIAŁKI



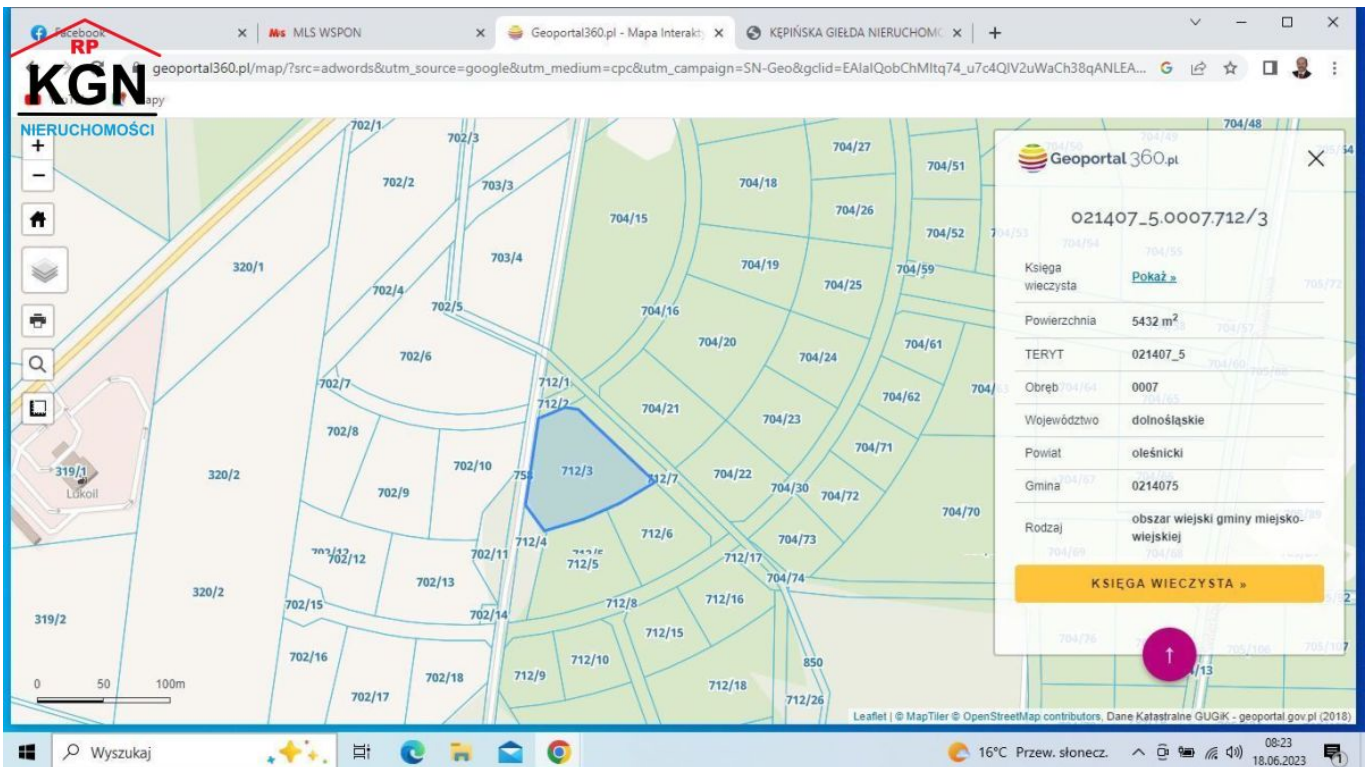
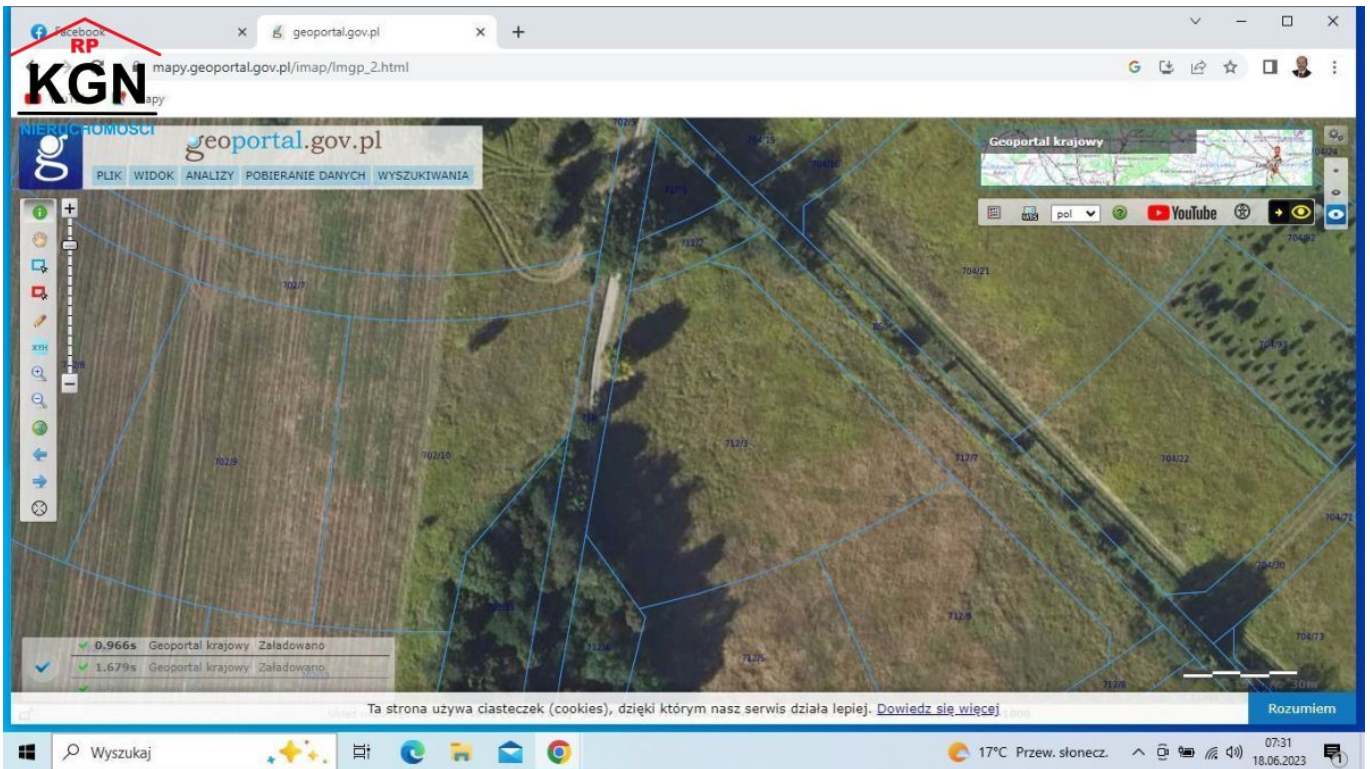
źródło mapy: geoportal.gov.pl

Legenda:

 obrys przedmiotowej działki

 granice działek ewidencyjnych

ZDJĘCIA



Facebook RP KGN geoportal360.pl/map/7src=adwords&utm_source=google&utm_medium=cpc&utm_campaign=SN-Geo&gclid=EAlaQobChMltq74_u7c4QIV2uWaCh38qANLEA...

geoportal360.pl/map/7src=adwords&utm_source=google&utm_medium=cpc&utm_campaign=SN-Geo&gclid=EAlaQobChMltq74_u7c4QIV2uWaCh38qANLEA...

NIERUCHOMOŚCI

Geoportal 360.pl

1. Zbliż mapę

Powiększ mapę w wybranym obszarze aby pojawiły się na niej wyrysowane granice działek.

Użyj myszki, skorzystaj z przycisków plus i minus przy prawej, górnej grawędzi mapy, lub rozciągnij palcami na urządzeniu z ekranem dotykowym.

2. Wybierz działkę

Kliknij na wybraną działkę aby zobaczyć szczegółowe informacje takie jak numer działki, dane administracyjne oraz numer księgi wieczyste.

Księgę wieczystą działki możesz przeglądać dzięki KsięgiWieczyste.pl

0 100 200 300 400 500m

Leaflet | © MapTiler © OpenStreetMap contributors, Dane Katastralne GUGIK - geoportal.gov.pl (2018)

Wyszukaj 18°C Przew. słonecz. 08:25 18.06.2023

Wagnerowski s.c. Łukaszenki? 72 Syców - System Informacji Przestrzennej

KGN sycow.e-mapa.net

Urząd Miasta i Gminy Syców
System Informacji Przestrzennej

Serwis prowadzony przez Urząd Miasta i Gminy Syców e-mapa

WYKAZ MPZP Szukaj...

Wszystkie warstwy:

- Miasto i Gmina Syców
- Granicz administracyjne
- Warstwy tematyczne
- Wybory
- Adresy i ulice
- Inwestycje
- Zagospodarowanie przestrzenne
- Obszary przystąpień
- Plany miejscowe
- Studium
- Powiat oleśnicki
- Hydrografia

MPZP/004 MPZP/005 MPZP/012 MPZP/055 MPZP/048

300m PL-1992 N: 51°16'37.1" E: 17°37'25.9" X: 379820 Y: 404044

Zgłoszenie 2023.doc Wizytówka Dom M...jpg Dom Makoszyce 3.jpg Dom Makoszyce 2.jpg Dom Makoszyce 1.jpg Pokaż wszystkie

Wyszukaj 18°C Przew. słonecz. 08:49 29.06.2023

W: Wagnerowicz siła Łukaszenki? *Z... X Syców - System Informacji Przes... X

RP **KGN** NIERUCHOMOŚCI sycow.e-mapa.net

Urząd Miasta i Gminy Syców Serwis prowadzony przez Urząd Miasta i Gminy Syców
System Informacji Przestrzennej e-mapa

WYKAZ MPZP Szukaj...

Warstwy

- Miasto i Gmina Syców
 - Granice administracyjne
 - Warstwy tematyczne
 - Wybory
 - Adresy i ulice
 - Inwestycje
 - Zagospodarowanie przestrzenne
 - Obszary przystępień
 - Plany miejscowe

+WMS +PLIK Podgląd Wsparcie

ok N: 51°16'30.7" E: 17°38'07.7" X: 379606 Y: 404849

Zgłoszenie 2023.doc Wizytowka Dom M...jpg Dom Mąkoszyce 3.jpg Dom Mąkoszyce 2.jpg Dom Mąkoszyce 1.jpg Pokaż wszystkie X

Wyszukaj 18°C Przew. słonecz. 08:46 29.06.2023



