

Działka inwestycyjna 07 ha ul Elewatorska - Białystok

Oferta działki nr identyfikatora



Cena: 2 919 200 / 400,00 zł/m²

Województwo:	PODLASKIE	Obręb:	
Powiat:	Białystok	Arkusz:	
Gmina:	Białystok	Nr działki:	
Miejscowość:	Białystok	GPS:	53.1426088, 23.0748684

DANE DZIAŁKI

Powierzchnia:	7298 m ²
Powierzchnia użytkowa (potencjalna) np. PUM:	m ²
Obwód:	0 m
Ulica:	Elewatorska

INFORMACJE O ZABUDOWANIACH

LOKALIZACJA

Województwo:	PODLASKIE
--------------	-----------

Powiat:	Białystok
Gmina:	Białystok
Miejscowość:	Białystok

OPIS

Działka **przemysłowo - usługowa** o powierzchni 7296 m2 w doskonałej lokalizacji, przy ul. Elewatorskiej i trasie S8. Przy drodze dostępne wszystkie potrzebne media: prąd, woda, kanalizacja, gaz. **Możliwość zakupu sąsiednich działek** o powierzchni: 7045, 7474, 7370 m2 - Kształt prostokąta o wymiarach 206 m x 35 m - Powierzchnia 7296 m2 - 100 m od przy ul. Elewatorskiej - Doskonały dojazd z trasy S8 i obwodnicy Białegostoku Cena m2 - 400,00 zł ::oferta eksportowana z programu mediaRent::

DANE KONTAKTOWE

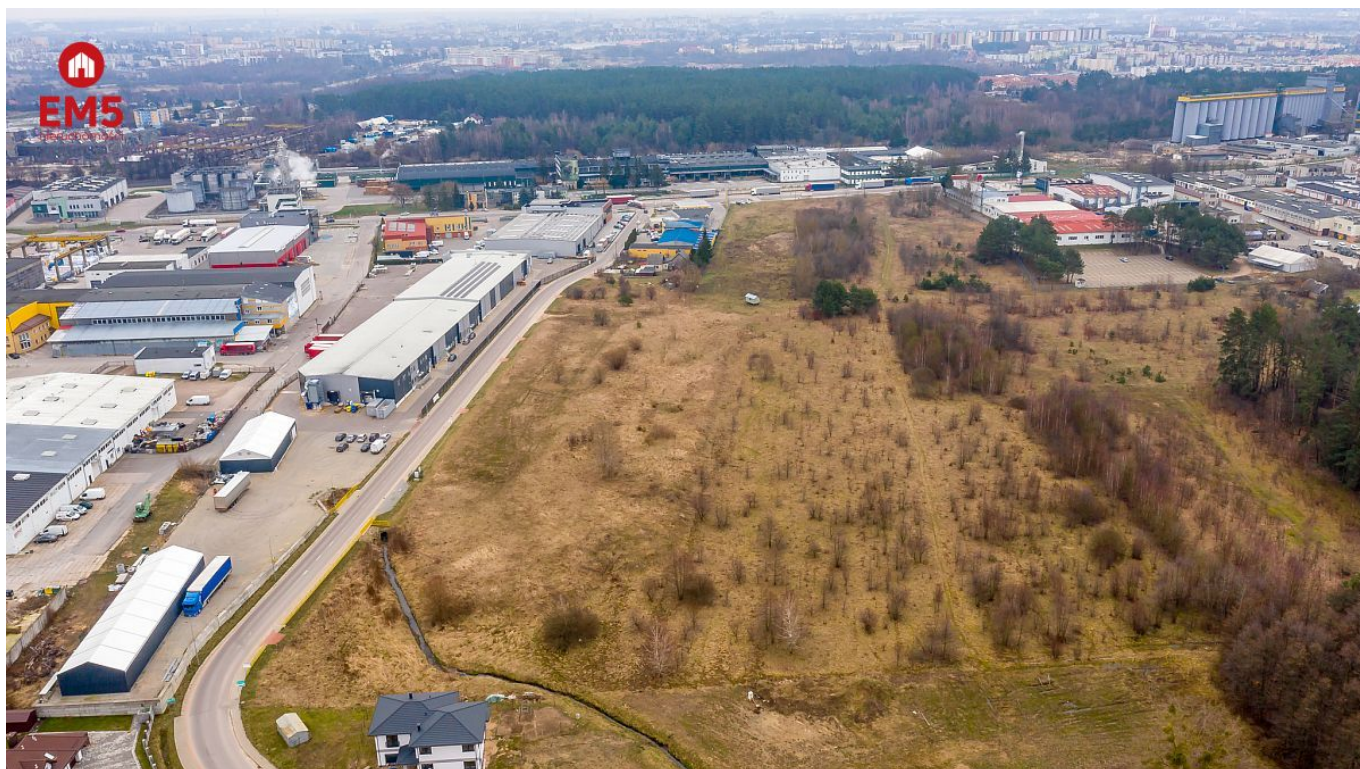
Telefon: 575677996
Email: jacek.sidorowicz@em5.pl
Osoba kontaktowa:

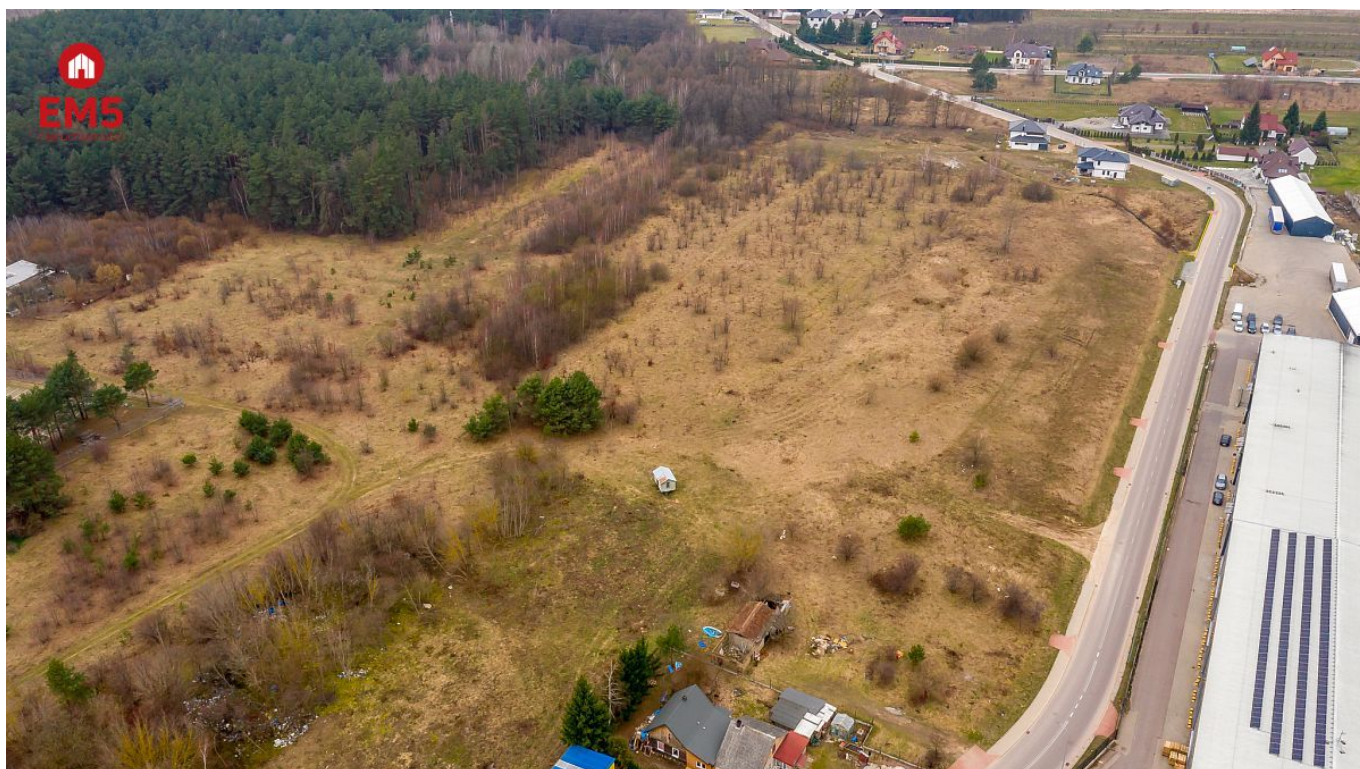


em5 nieruchomości
Biuro nieruchomości

Data dodania ogłoszenia: 2024-11-21 11:10:02









SPRAWDZAMY
czy nie ma ukrytych wad
w tym obciążeń
hipotecznych czy komorniczych

KOMPLETUJEMY,
tworzymy i sprawdzamy dokumenty
pod nadzorem prawnika

ZAŁATWIAMY
uciążliwe sprawy w urzędach,
elektrowni, gazowni,
spółdzielni czy wspólnocie

POMAGAMY
zdobyć najkorzystniejszy kredyt!



Teraz możesz się CIESZYĆ
komfortem i bezpieczeństwem
zakupu fantastycznego mieszkania

RESZTĘ ZROBIMY MY!

