

Działka inwestycyjna 07 ha ul Elewatorska - Białystok

Oferta działki nr identyfikatora



Cena: 3 170 250 / 450,00 zł/m²

Województwo:	PODLASKIE	Obręb:	
Powiat:	Białystok	Arkusze:	
Gmina:	Białystok	Nr działki:	
Miejscowość:	Białystok	GPS:	53.139215205, 23.074657979

DANE DZIAŁKI

Powierzchnia:	7045 m ²
Powierzchnia użytkowa (potencjalna) np. PUM:	m ²
Obwód:	0 m
Ulica:	Elewatorska

INFORMACJE O ZABUDOWANIACH

LOKALIZACJA

Województwo:	PODLASKIE
--------------	-----------

Powiat:	Białystok
Gmina:	Białystok
Miejscowość:	Białystok

OPIS

Działka przemysłowo - usługowa o powierzchni 7045 m2 w doskonałej lokalizacji, przy ul. Elewatorskiej i trasie S8. Przy drodze dostępne wszystkie potrzebne media: prąd, woda, kanalizacja, gaz. Możliwość zakupu sąsiednich działek o powierzchni: 7296, 7471, 7370 m2 - znacznie zwiększa możliwości inwestycyjne. Kształt prostokąta o wymiarach 202 m x 35 m Powierzchnia 7045 m2 Bezpośrednio przy ul. Elewatorskiej Doskonały dojazd z trasy S8 i obwodnicy Białegostoku Cena m2 - 450,00 ::oferta eksportowana z programu mediaRent::

DANE KONTAKTOWE

Telefon: 575677996
Email: jacek.sidorowicz@em5.pl
Osoba kontaktowa:



em5 nieruchomości
Biuro nieruchomości

Data dodania ogłoszenia: 2024-11-21 11:10:02







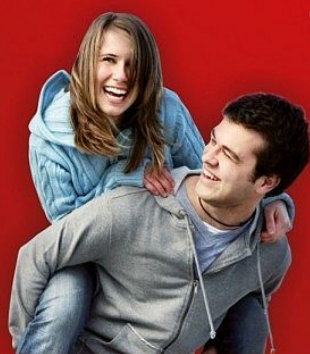


SPRAWDZAMY
czy nie ma ukrytych wad
w tym obciążen
hipotecznych czy komorniczych

KOMPLETUJEMY,
tworzymy i sprawdzamy dokumenty
pod nadzorem prawnika

ZAŁATWIAMY
uciążliwe sprawy w urzędach,
elektrowni, gazowni,
spółdzielni czy wspólnocie

POMAGAMY
zdobyć najkorzystniejszy kredyt!



Teraz możesz się CIESZYĆ
komfortem i bezpieczeństwem
zakupu fantastycznego mieszkania

RESZTĘ ZROBIMY MY!

