

Działki budowlane pod jednorodzinną lub usługi - Przywidz

Oferta działki nr identyfikatora



Cena: 2 292 500 / 50,00 zł/m²

Województwo:	Pomorskie	Obręb:
Powiat:	Gdański	Arkuszy:
Gmina:	Przywidz	Nr działki:
Miejscowość:	Przywidz	GPS:

DANE DZIAŁKI

Powierzchnia:	45850 m ²
Powierzchnia użytkowa (potencjalna) np. PUM: m ²	
Obwód:	0 m
Rodzaj prawa:	własność
Ulica:	xxx

INFORMACJE O ZABUDOWANIACH

LOKALIZACJA

Województwo:	Pomorskie
Powiat:	Gdański
Gmina:	Przywidz
Miejscowość:	Przywidz

OPIS

Grunty do sprzedaży predysponowane dla rozwoju wielofunkcyjnego, czyli zabudowa mieszkaniowo- produkcyjno-usługowa, w miejscowości Sucha Huta, Gmina Przywidz przy drodze wojewódzkiej nr 226. Przedmiotem sprzedaży jest grunt o powierzchni łącznej działek o powierzchni 45 850 m² lub chcesz kupić działkę od 1400 m² do 2500 m². Powierzchnia łączna działek to 45 850 m² z bezpośrednim dostępem do drogi publicznej. Idealne miejsce na wypoczynek, lub do stałego zamieszkania budowę domu jednorodzinnego, pod dla inwestora na osiedle mieszkaniowe. Idealne miejsce pod budowę domów zabudowa ekstensywna, na zajazd, hotel, dom spokojnej starości, stadninę koni, gastronomię, stację benzynową, park handlowy, inwestycje fotowoltaiczne, namioty sferyczne. Odległość z miejscowości Sucha Huta do miejscowości Gdańsk to zaledwie 40 minut, w tym 34 km samochodem. W sąsiedztwie bliskim domu jednorodzinne całoroczne, droga asfaltowa gminna. Media: prąd, woda w sąsiednich działkach w bliskiej odległości. Szerokość gruntów łącznie 315 m, a długość 375 m. Na danym terenie przygotowane studium zagospodarowania przestrzennego: teren predysponowany dla rozwoju wielofunkcyjnego, czyli zabudowa mieszkaniowo- produkcyjno-usługowa. Zabudowa mieszkaniowa to zabudowa jednorodzinna i wielorodzinna. Wydano warunki zabudowy na zabudowę mieszkaniową jednorodziną, domy mieszkalne wolno stojące oraz budynki gospodarcze wraz infrastrukturą techniczną. Warunki i wymagania kształtowania ładu przestrzennego: - wysokość zabudowy maks. 2 kondygnacje nadziemne czyli do 9 m 2 w tym ostatnia w formie poddasza użytkowego, - wskaźnik wielkości powierzchni zabudowy maksymalny do 13 procent, - dach dwuspadowy lub wielospadowy, - szerokość elewacji nie ustala się. DZIAŁKI obecnie w trakcie podziału: od 1400 m² do 2500 m². Jesteś zainteresowany mniejszą działką zadzwoń i umów się na prezentację.

DANE KONTAKTOWE

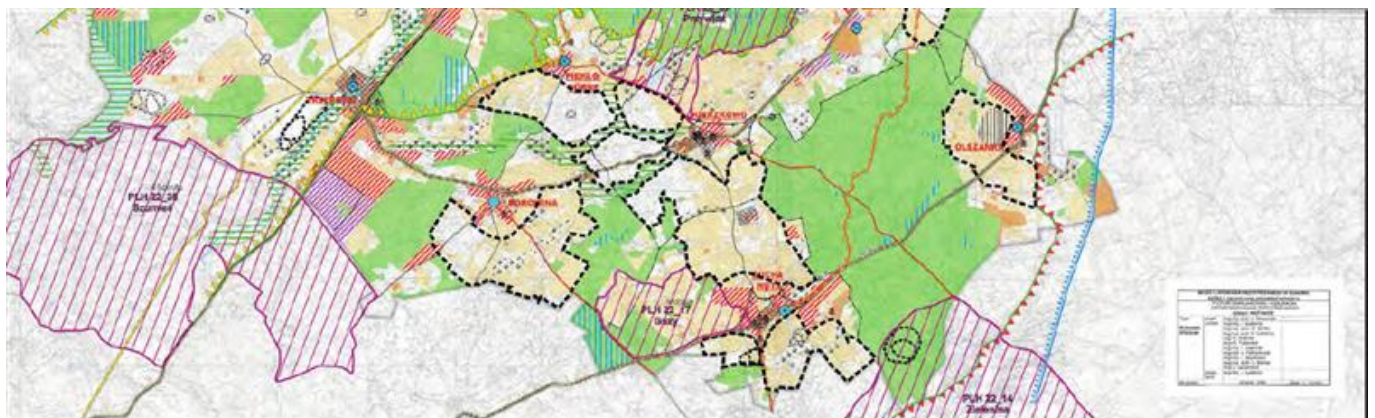
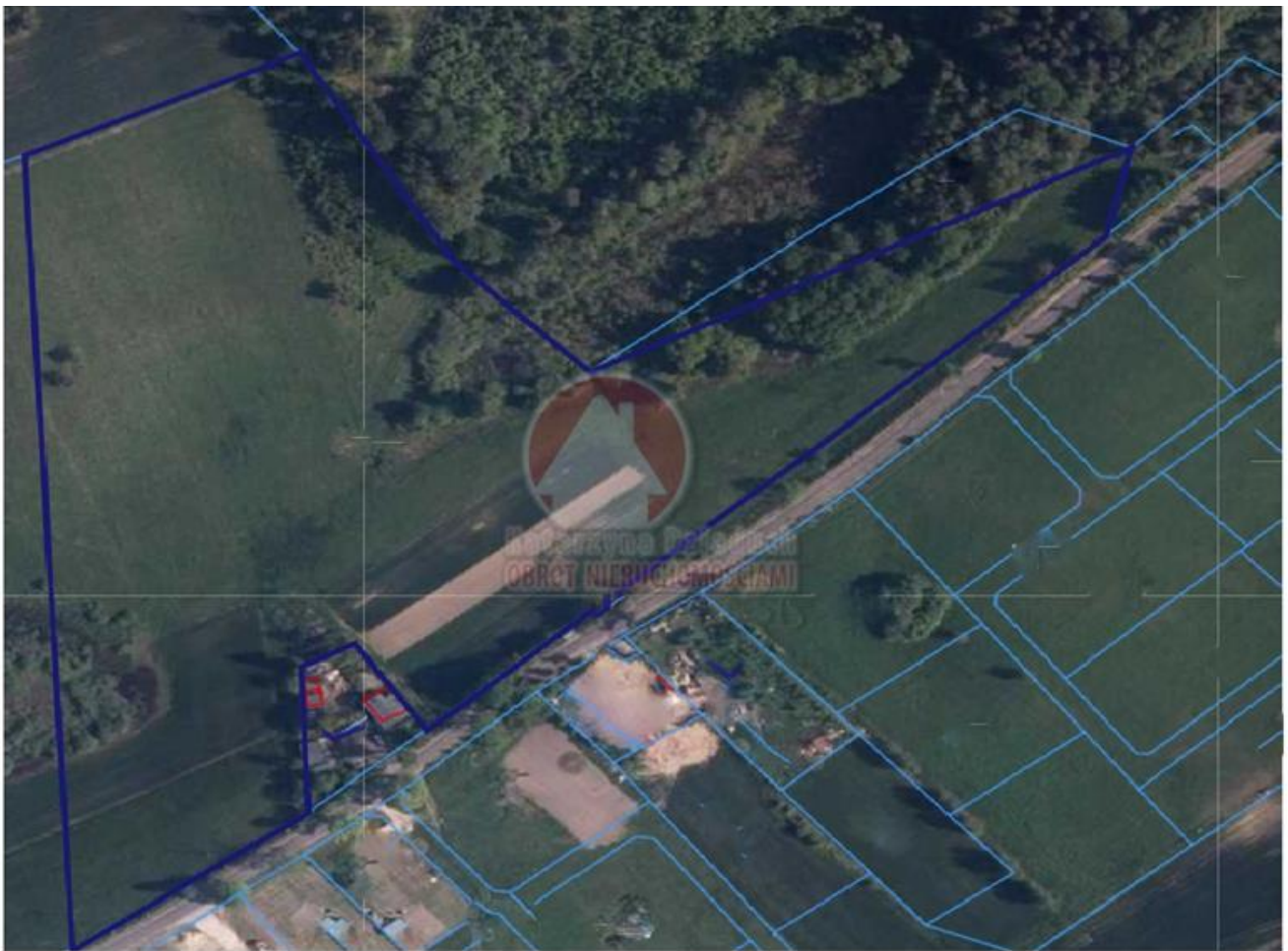
Telefon: 502316067
Email: nieruchomosci@dziaduch.pl
Osoba kontaktowa:



Katarzyna Szubińska Dziaduch Obrót Nieruchomościami
Biuro nieruchomości

Data dodania ogłoszenia: 2024-11-27 13:40:02





OZNACZENIA:

Oznaczenia ogólne

- granica administracyjna gminy (granica opracowania)
- granica gmin sąsiednich
- granica obszarów geodezyjnych
- PCMLKWO** nazwy wsi obwodowych
- Planusze** nazwy miejscowości

Podstawowe elementy użytkowania i zagospodarowania terenu

- tereny zielonostawiane
 - lasy
 - użytki rolne
 - akwena
 - rzeki
- Kierunki zagospodarowania przestrzennego**
- tereny odciążone dla rozwoju funkcji gospodarczych, produkcyjnych i usługowych
 - tereny predysponowane dla składowania i składowania
 - tereny o szczególnych walorach przyrodniczo-krajobrazowych
 - tereny o niekorzystnych warunkach dla zabudowy

Ochrona i kształtowanie środowiska przyrodniczego

- Rezerwat Przyrody "Wyspa na Jeziorze Przywidz" (PLH 22_17)

Ochrona i kształtowanie środowiska kulturowego

- obiekt o wartościach kulturowych wpisany do rejestru zabytków
- obiekt o wartościach kulturowych
- zespół o wartościach kulturowych wpisany do rejestru zabytków
- zespół o wartościach kulturowych
- historyczny układ osadniczy wsi
- strefa ochrony ekspozycji krajobrazu związanego z historycznym zabudowaniem
- strefa ochrony archeologicznej
- strefa ochrony archeologicznej wpisana do rejestru zabytków
- strefa ochrony krajobrazu
- strefa ochrony skarpowizyjnej
- punkt widokowy

Układ komunikacyjny

- 221 droga wojewódzka
- droga powiatowa
- droga gminna

ZMIANA STUDIUM UWARUNKOWAŃ I KIERUNKÓW ZAGOSPODAROWANIA PRZESTRZENNEGO GMINY PRZYWIDZ

Załącznik do Uchwały nr/...../2009 Rady Gminy w Przywidzu z dnia/...../2009 w sprawie uchwalenia zmiany studium uwarunkowań i kierunków zagospodarowania przestrzennego Gminy Przywidz

Ochrona i kształtowanie środowiska przyrodniczego

Obszary chronione sieci Natura 2000

- specjalny obszar ochrony siedlisk PLH 220025 "Przywidz"
- specjalne obszary ochrony siedlisk PLH - skierowane do konsultacji społecznych i interesariuszy:
 - PLH 22_38 Szumiał
 - PLH 22_17 Guty
 - Dk 2 97 "A. Pieluch"









