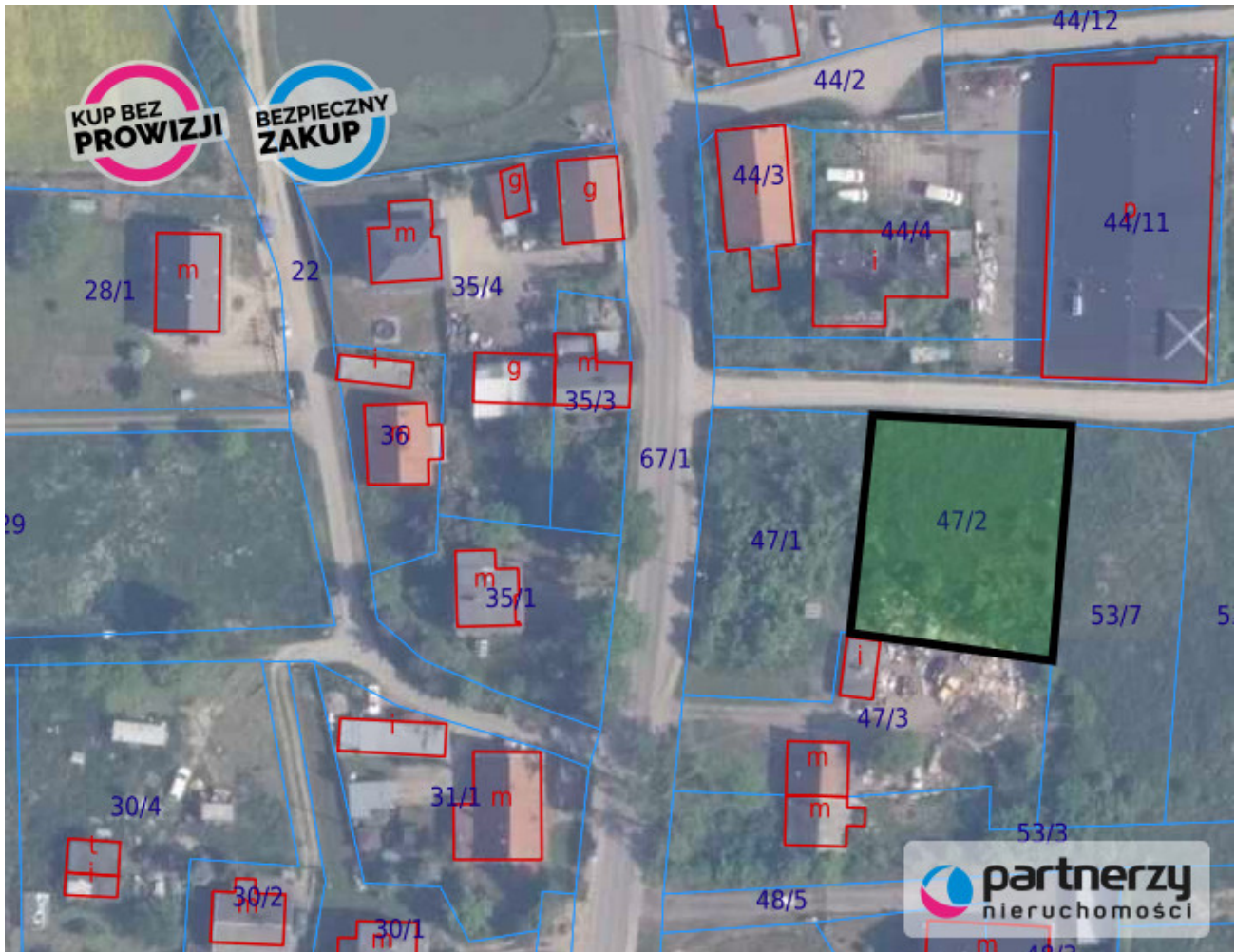


Działka budowlana objęta MPZP 1064m2 blisko Tczewa - powiat tczewski

Oferta działki nr identyfikatora



Cena: 289 000 / 271,62 zł/m²

Województwo:	Pomorskie	Obręb:	
Powiat:		Arkusze:	
Gmina:		Nr działki:	
Miejscowość:	powiat tczewski	GPS:	54.10914, 18.72777

DANE DZIAŁKI

Powierzchnia:	1064 m ²
Powierzchnia użytkowa (potencjalna) np. PUM:	m ²
Obwód:	0 m
Typ działki - przeznaczenie:	pod zabudowę mieszkaniową jednorodzinną
Ogrodzenie:	nie

INFORMACJE O ZABUDOWANIACH

LOKALIZACJA

Województwo:	Pomorskie
Miejscowość:	powiat tczewski

OPIS

Działka 1064 m2 w Dąbrówce Tczewskiej!

DZIAŁKA: Na sprzedaż działka budowlana (nr 47/2), o powierzchni **1064 m2**. Teren jest płaski, aktualnie nieogrodzony. Działka ma kształt prostokąta o wymiarach ok. 45 m x 25 m. Dojazd do niej odbywa się drogą utwardzoną, ul. Długą w Dąbrówce Tczewskiej (przy DW224).

Nieruchomość objęta jest obowiązującym miejscowym planem zagospodarowania przestrzennego (**Uchwała nr XV/91/2012) Rady Gminy Tczew z dnia 7 marca 2012 r.) Teren oznaczony symbolem 1.MN,U - teren zabudowy jednorodzinnej mieszkaniowej z usługami.**

Podstawowe założenia MPZP to:

- minimalny procent powierzchni biologicznie czynnej - 30%,
- zaleca się wysokość zabudowy max. 9 m (2 kondygnacje, ostatnia w formie poddasza), dopuszcza się zabudowę max. 15 m (3 kondygnacje, ostatnia w formie poddasza), dopuszcza się podpiwniczenia.
- powierzchnia zabudowy - do 40% pokrycia działki,
- dachy dwuspadowe, dopuszcza się wielospadowe,
- dopuszcza się zabudowę towarzyszącą związaną z funkcją wiodącą (max. wysokość 6 m),

Media w drodze tuż przy działce (woda, energia), w drodze (działka nr 48/5) - gaz oraz kanalizacja.

UWAGA: Istnieje możliwość zakupu działek 47/1 oraz 47/2 (pow. 2 127 m2) - łączna cena sprzedaży wynosi 578 000 zł.

OKOLICA: Działka znajduje się w malowniczej okolicy aglomeracji Trójmiejskiej, w kociewskiej wsi Dąbrówka Tczewska. Miejscowość położona zaledwie 4 km od centrum Tczewa! Towarzysząca zabudowa to domy wolnostojące. W pobliżu zaplecze handlowo-usługowe (np. Biedronka, Lidl, Lewiatan, Dino), mniejsze sklepy spożywcze i specjalistyczne, punkty usługowe o różnym przeznaczeniu, poczta, szkoła, apteka, restauracje. W okolicy znajduje się wiele terenów zielonych.

KOMUNIKACJA: Nieruchomość znajduje się w miejscu, z którego w łatwy sposób przemieścimy się w różne części Trójmiasta i okolic. Miejscowość położona jest 4 km od centrum Tczewa, 35 km od Gdańska, 29 km od Starogardu Gdańskiego, 25 km od Malborka.

ZAPRASZAM NA PREZENTACJĘ!

KUP Z NAMI - KORZYSTNIE I BEZPIECZNIE!

- **0% prowizji od Kupującego** (dotyczy ofert oznaczonych znaczkiem KUP bez prowizji) i żadnych dodatkowych lub ukrytych kosztów
- gwarantujemy **bezpieczny zakup** i najlepszą cenę
- oferujemy skuteczną i bezpłatną **pomoc w uzyskaniu kredytu**
- zapewniamy **fachowe doradztwo** przy zakupie pod inwestycję

DANE KONTAKTOWE

Telefon: 798 568 568
Email: zgloszenia@partnerzy.pl
Osoba kontaktowa:



PARTNERZY Agencja Nieruchomości sp. z o.o.
Biuro nieruchomości

Data dodania ogłoszenia: 2024-12-14 20:50:02

