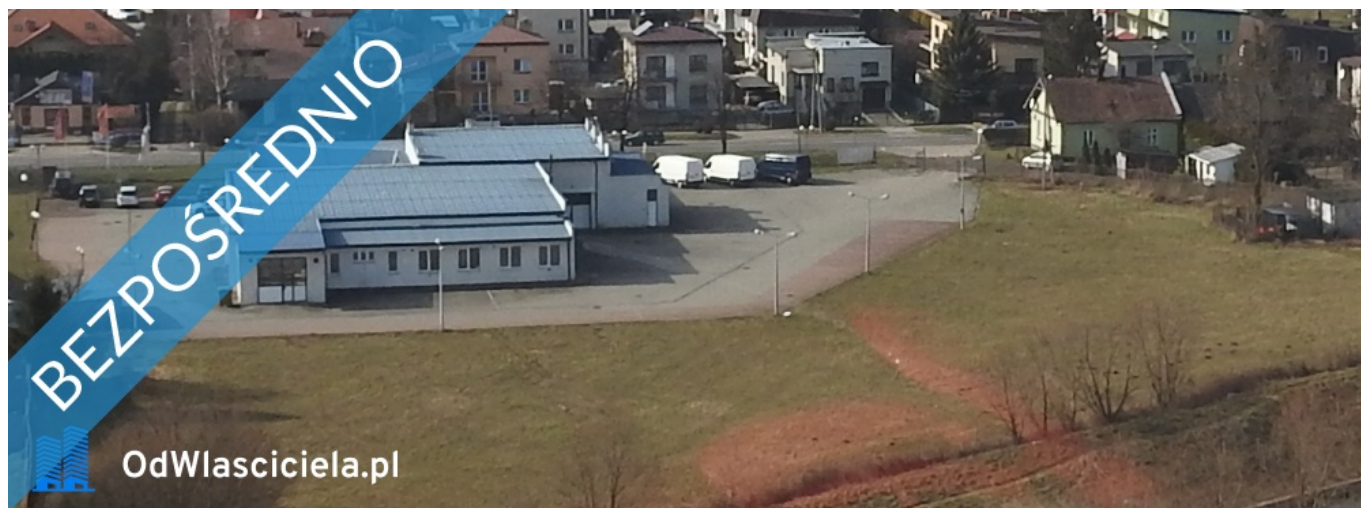


## Działka z obiektem handlowo-usługowym Nowy Sącz - ul Tarnowska -

### Oferta działki nr identyfikatora



Cena: 14 170 000 / 1.090,00 zł/m<sup>2</sup>

Województwo:	małopolskie	Obręb:	
Powiat:	Nowy Sącz	Arkusze:	
Gmina:	Nowy Sącz	Nr działki:	
Miejscowość:		GPS:	49.636810900, 20.693588999

#### DANE DZIAŁKI

Powierzchnia:	13000 m <sup>2</sup>
Powierzchnia użytkowa (potencjalna) np. PUM: m <sup>2</sup>	
Obwód:	0 m
Ulica:	Tarnowska 38
Typ działki - przeznaczenie:	pod zabudowę mieszkaniową jednorodzinną
Uzbrojenie:	prąd,woda,gaz

#### INFORMACJE O ZABUDOWANIACH

#### LOKALIZACJA

Województwo:	małopolskie
Powiat:	Nowy Sącz
Gmina:	Nowy Sącz
Miejscowość:	

## OPIS

OGŁOSZENIE BEZPOŚREDNIE - BEZ PROWIZJI Sprzedam lub wynajmę atrakcyjną działkę o powierzchni 1,3 ha przy ulicy Tarnowskiej - głównej drodze wjazdowej do Nowego Sącza od strony Krakowa. SPRZEDAM lub WYNAJMĘ obiekt użytkowy znajdujący się na działce (charakter usługowo-handlowy o pow. 1250 m2) Istnieje możliwość powiększenia o dwie działki sąsiada o łącznej powierzchni 1,16 ha. Działka w pełni uzbrojona, własność prywatna. CENA DO NEGOCJACJI Ogłoszenie dodane do 100 portali nieruchomości przez portal [www.odwlasniciela.pl](http://www.odwlasniciela.pl)

## DANE KONTAKTOWE

Telefon:	124142566
Email:	<a href="mailto:sales@polinar.pl">sales@polinar.pl</a>
Osoba kontaktowa:	<b>odwlasniciela.pl</b> Biuro nieruchomości

Data dodania ogłoszenia: 2024-12-16 15:20:02







OdWlasciciela.pl





OdWlasciciela.pl





