

## Działka Mieroszyno Władysławowo Jastrzębia Góra -

### Oferta działki nr identyfikatora



Cena: 219 000 / 156,88 zł/m<sup>2</sup>

Województwo:	pomorskie	Obręb:	
Powiat:	pucki	Arkusze:	
Gmina:	Mieroszyno	Nr działki:	
Miejscowość:		GPS:	54.7969889, 18.3285562

#### DANE DZIAŁKI

Powierzchnia:	1396 m <sup>2</sup>
Powierzchnia użytkowa (potencjalna) np. PUM: m <sup>2</sup>	
Obwód:	0 m
Ulica:	Żwirowa
Typ działki - przeznaczenie:	pod zabudowę mieszkaniową jednorodzinną
Uzbrojenie:	prąd, woda
Ogrodzenie:	nie

## INFORMACJE O ZABUDOWANIACH

## LOKALIZACJA

Województwo:	pomorskie
Powiat:	pucki
Gmina:	Mieroszyno
Miejscowość:	

## OPIS

OGŁOSZENIE BEZPOŚREDNIE - BEZ PROWIZJI NA SPRZEDAŻ ! Działki oddalone zaledwie 2 km od: Jastrzębiej Góry, Chłapowa, Władysławowa i morza. Przy podziale wydano warunki zabudowy – budownictwo jednorodzinne. Lokalizacja: Ul. Żwirowa – Mieroszyno, Powiat Pucki, Województwo Pomorskie. Piękna, spokojna, okolica. Wszystkie działki płaskie w kształcie prostokąta, przylegają krótszym bokiem do ul. Żwirowej. Najmniejsza wydzielona działka ma 1396 m2. Przy podziale wydano warunki zabudowy o następujących parametrach: - zabudowa mieszkaniowa jednorodzinna - powierzchnia zabudowy do max 20 % - powierzchnia biologicznie czynna min. 30% - wysokość zabudowy 9m (parter i poddasze użytkowe) - możliwe podpiwniczenie - garaż - dachy dwuspadowe lub wielospadowe Działki w trakcie uzbrojenia. Woda jest już podłączona na działkach. Prąd w trakcie uzbrojenia - Ujęte w cenie zakupu. Cena: 219 000zł SERDECZNIE POLECAM ! Pośrednikom dziękuję. Ze względu na charakter pracy nie odpisuję na emaile i sms-y. Najlepszy kontakt ze mną to rozmowa telefoniczna. TEL: 512-644-411 Ogłoszenie dodane do 100 portali nieruchomości przez portal [www.odwlasniciela.pl](http://www.odwlasniciela.pl)

## DANE KONTAKTOWE

Telefon:	512644411
Email:	roman.licau@wp.pl
Osoba kontaktowa:	<b>odwlasniciela.pl</b> Biuro nieruchomości

Data dodania ogłoszenia: 2024-12-16 15:20:02













BEZPOŚREDNIO



OdWlasciciela.pl







# MAPA Z PROJEKTEM PODZIAŁU NIERUCHOMOŚCI SKALA 1:1000

SZKIC LOKALIZACJI



Gmina: 221107\_2 Puck  
Obręb ewidencyjny: 221107\_2.0010 Mioszyno  
Działka 649  
Nr sekcji 6.2.02.04.3  
GKK.66.4.489.021

**GeoMap**  
Sylvia Błaszke-Mielewcyk  
84-100 Puck, ul. Asnyka 44  
NIP 588-203-94-48, Tel. 603 271 180

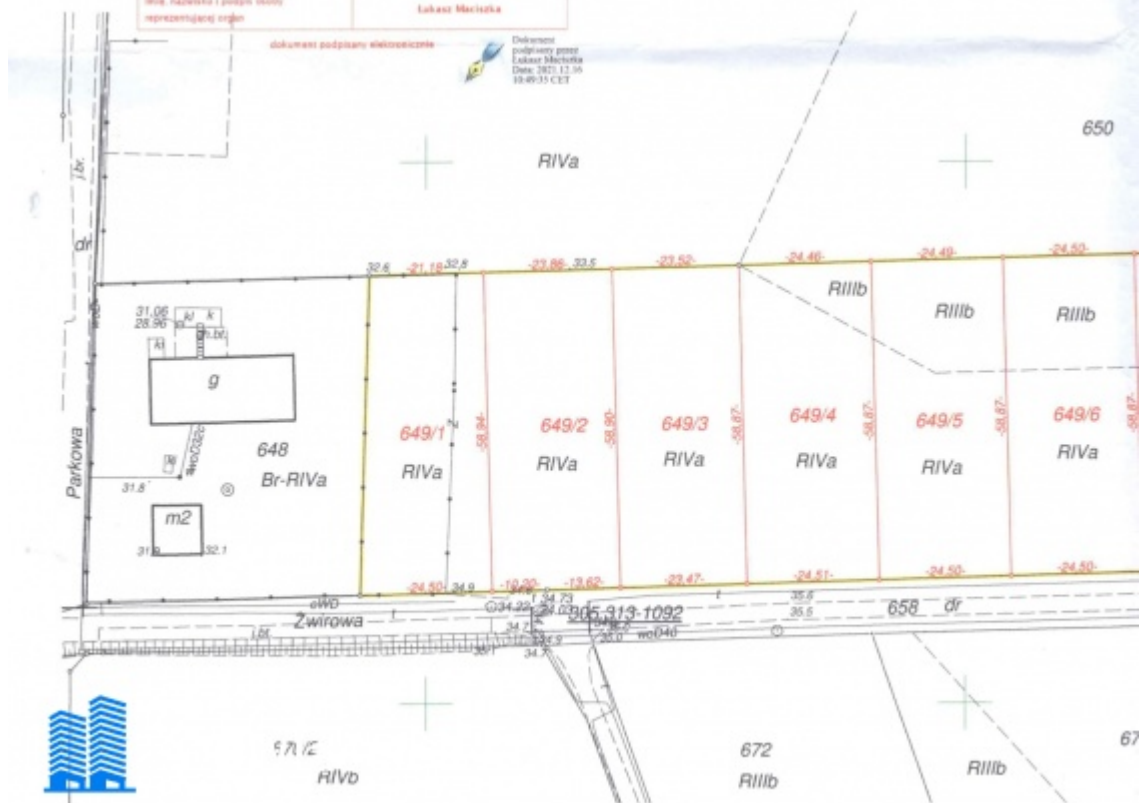
Projekt podziału opracowano na podstawie postanowienia pozytywnej opinii nr BGG-G.6831.2.34.2017.WW z dnia 01.08.2017r. wydanego przez Wójta Gminy Puck

Wzrostająca się, ze niniejszy dokument został opracowany w wyniku prac, których rezultaty zawiera operat techniczny wpisany do ewidencji materiałów planowych zasobu podziemnego i kartograficznego.

Nazwa organu prowadzącego państwową służbę geodetyczną i kartograficzną	Starosta Pucki
Identyfikator ewidencyjny operatu technicznego	P.2211.2021.5477
Data przyjęcia operatu technicznego do zasobu	2021-12-16
Imię, nazwisko i podpis osoby reprezentującej organ	Lukasz Marczak

dokument podpisywany elektronicznie

Dokument podpisywany przez  
Lukasz Marczak  
Data: 2021.12.16  
19:49:33 CET





ALIZACJI SKALA 1: 10 000



STAN DOTYCHCZĄCY							STAN NOWY						
Lp.	Nr działki	Pow. działki [ha]	Rodzaj użytku w i klasa			Pow. użytko w i klas [ha]	Numer KW	Nr działki	Pow. Działki [ha]	Rodzaj użytku i klasa			Pow. użytko w i klas [ha]
			OFU	OZU	OZK				OFU	OZU	OZK		
	649	1,71	R	R	IIIb	0,42	GD2W/000 24383/6	<b>649/1</b>	<b>0,1347</b>	R	R	IVa	<b>0,1347</b>
			R	R	IVa	1,29		<b>649/2</b>	<b>0,1404</b>	R	R	IVa	<b>0,1404</b>
								<b>649/3</b>	<b>0,1383</b>	R	R	IVa	<b>0,1383</b>
								<b>649/4</b>	<b>0,1441</b>	R	R	IIIb	<b>0,0175</b>
										R	R	IVa	<b>0,1266</b>
								<b>649/5</b>	<b>0,1442</b>	R	R	IIIb	<b>0,0476</b>
										R	R	IVa	<b>0,0966</b>
								<b>649/6</b>	<b>0,1442</b>	R	R	IIIb	<b>0,0514</b>
										R	R	IVa	<b>0,0928</b>
								<b>649/7</b>	<b>0,1447</b>	R	R	IIIb	<b>0,0517</b>
										R	R	IVa	<b>0,0930</b>
								<b>649/8</b>	<b>0,1443</b>	R	R	IIIb	<b>0,0515</b>
										R	R	IVa	<b>0,0928</b>
							<b>649/9</b>	<b>0,1444</b>	R	R	IIIb	<b>0,0515</b>	
									R	R	IVa	<b>0,0929</b>	
							<b>649/10</b>	<b>0,1445</b>	R	R	IIIb	<b>0,0515</b>	
									R	R	IVa	<b>0,0930</b>	
							<b>649/11</b>	<b>0,1445</b>	R	R	IIIb	<b>0,0514</b>	
									R	R	IVa	<b>0,0931</b>	
							<b>649/12</b>	<b>0,1414</b>	R	R	IIIb	<b>0,0483</b>	
									R	R	IVa	<b>0,0931</b>	
Ubytek powierzchni						0,0003							
Razem:						<b>1,7097</b>	Ogółem						<b>1,7097</b>

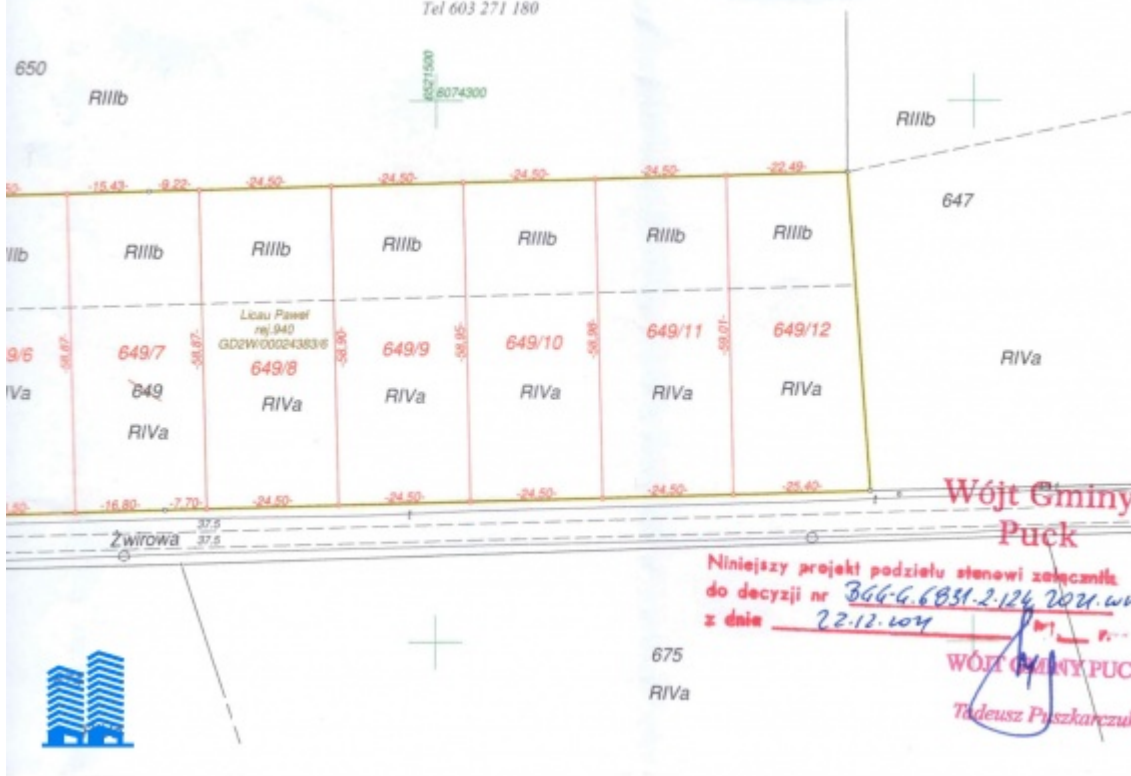
BEZPOŚREDNIO

słownie: jeden hektar siedemdziesiąt arów, dziewięćdziesiąt siedem metrów kwadratowych

Puck, dnia 19. 11. 2021 r.

Wykonał: mgr inż. Tomasz Mielewczyk  
 GEODETA 21194  
 84-100 Puck, ul. Asnyka 44  
 Tel 603 271 180

Signature valid  
 Dokument podpisany przez Tomasz Mielewczyk  
 Data: 2021.11.22 16:57:00 CET



**Wójt Gminy Puck**

Niniejszy projekt podziału stanowi załącznik do decyzji nr 366-G.6851-2.124.2021.wr z dnia 22.12.2021 r.

**WÓJT GMINY PUCK**  
 Tadeusz Puszczarkuk