

## Działka UZBROJONA Strzelno Władysławowo Jastrzębia Góra -

### Oferta działki nr identyfikatora



Cena: 179 000 / 179,00 zł/m<sup>2</sup>

Województwo:	pomorskie	Obręb:	
Powiat:	pucki	Arkusz:	
Gmina:	Strzelno	Nr działki:	
Miejscowość:		GPS:	54.7816126, 18.3373906

#### DANE DZIAŁKI

Powierzchnia:	1000 m <sup>2</sup>
Powierzchnia użytkowa (potencjalna) np. PUM:	m <sup>2</sup>
Obwód:	0 m
Ulica:	Miodowa
Typ działki - przeznaczenie:	pod zabudowę mieszkaniową jednorodzinną
Uzbrojenie:	prąd, woda
Ogrodzenie:	nie

#### INFORMACJE O ZABUDOWANIACH

## LOKALIZACJA

Województwo:	pomorskie
Powiat:	pucki
Gmina:	Strzelno
Miejscowość:	

## OPIS

OGŁOSZENIE BEZPOŚREDNIE - BEZ PROWIZJI NA SPRZEDAŻ ! Działki oddalone zaledwie 4 km od: Jastrzębiej Góry, Chłapowa, Władysławowa i morza. Przy podziale wydano warunki zabudowy – budownictwo jednorodzinne. Lokalizacja: Ul Bursztynowa Łebcz / Miodowa – Strzelno, Powiat Pucki, Województwo Pomorskie. Piękna, spokojna, okolica. Wszystkie działki położone na delikatnym wzniesieniu, płaskie z ładnym widokiem. Najmniejsza wydzielona działka ma 1004 m2. Przy podziale wydano warunki zabudowy o następujących parametrach: - zabudowa mieszkaniowa jednorodzinna - powierzchnia zabudowy do max 13 % - powierzchnia biologicznie czynna min. 47% - wysokość zabudowy 9m (parter i poddasze użytkowe) - możliwe podpiwniczenie - garaż - dachy dwuspadowe lub wielospadowe Działki w trakcie uzbrojenia w wodę i prąd. Ujęte w cenie zakupu. Cena: 179 000zł **SERDECZNIE POLECAM !** Pośrednikom dziękuję. Ze względu na charakter pracy nie odpisuje na emaile i sms-y. Najlepsza forma kontaktu ze mną to rozmowa telefoniczna. Tel: 512-644-411 Ogłoszenie dodane do 100 portali nieruchomości przez portal [www.odwlasniciela.pl](http://www.odwlasniciela.pl)

## DANE KONTAKTOWE

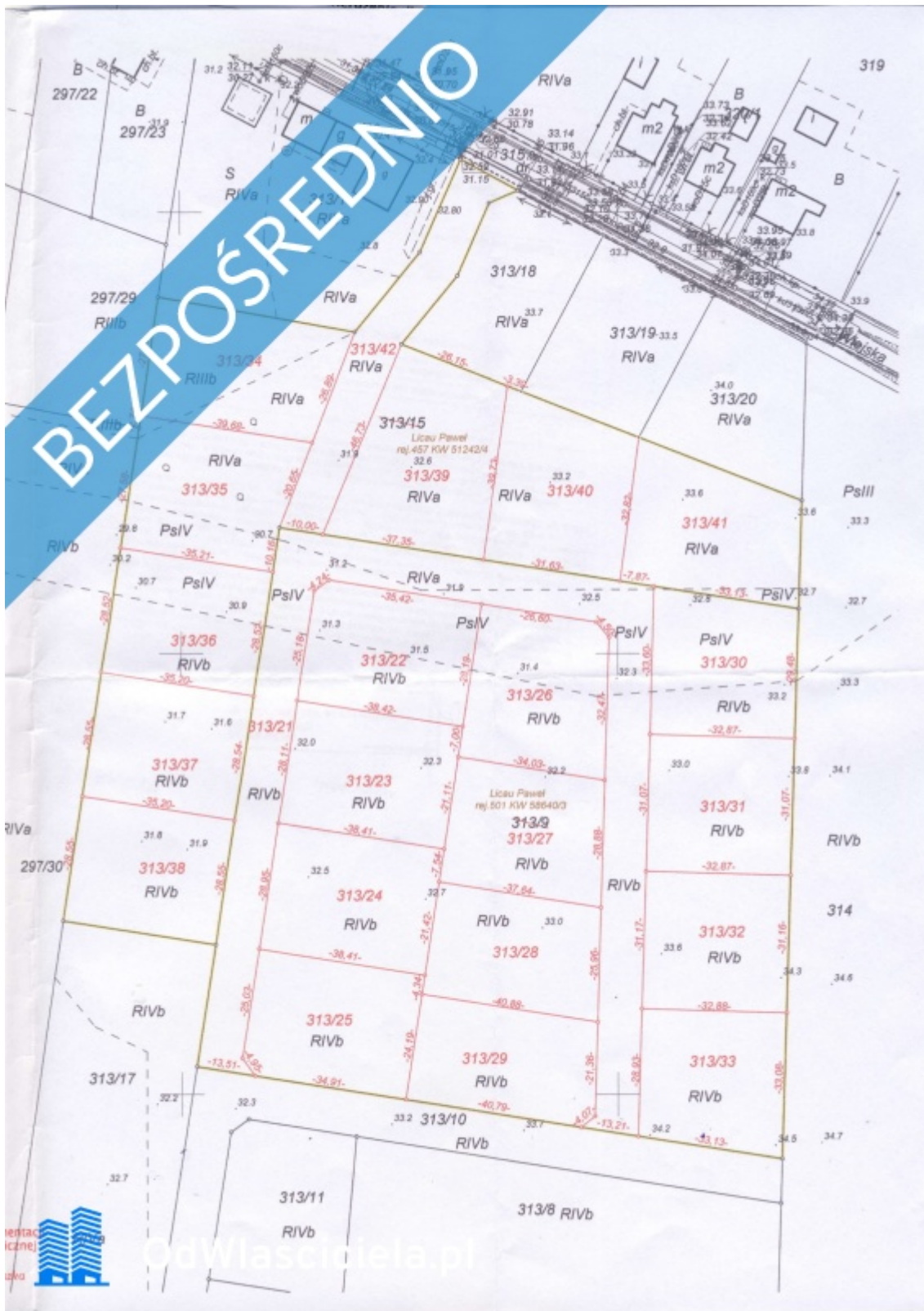
Telefon:	512644411
Email:	roman.licau@wp.pl
Osoba kontaktowa:	<b>odwlasniciela.pl</b> Biuro nieruchomości

Data dodania ogłoszenia: 2024-12-16 15:20:02









# MAPA Z PROJEKTEM PODZIAŁU

**GeoMap**  
Sylvia Blaszkę-Mielewczyk  
84-100 PUCK, ul. Asnyka 44  
NIP 588-203-94-48, tel. 603 271 180

## NIEPIECHOMOŚCI

SKALA 1:1000

Pow. pucki  
Gmina Puck  
Obręb Strzelno  
Działka 313/9, 313/15  
Nr sekcji 6.230.23.14.4  
GKK 640.0.08.2019

Projekt podziału opracowano na podstawie postanowienia pozytywnej opinii  
BGG-G.6831.2.17.2019.WW z dnia 16.05.2019r. wydanej przez Wójta Gminy Puck  
**ZESTAWIENIE POWIERZCHNI**

Obręb	Stan dotychczasowy wg ewidencji gruntów				Władający Właściciel	Stan nowy	
	Nr jed. rej.	Nr działki	Pow. w ha	KW		Nr działki proj.	Pow. w ha
Strzelno km. 4	501	313/9	1,5813	58640/3	Lecan Paweł	313/21	0,3178
						313/22	0,1079
						313/23	0,1080
						313/24	0,1112
						313/25	0,1090
						313/26	0,1114
						313/27	0,1027
						313/28	0,1011
						313/29	0,1021
						313/30	0,1037
						313/31	0,1021
						313/32	0,1024
						313/33	0,1019
						<b>Razem:</b>	<b>1,5813</b>
						313/34	0,1138
						313/35	0,1113
						313/36	0,1004
313/37	0,1005						
313/38	0,1005						
313/39	0,1352						
313/40	0,1141						
313/41	0,1130						
313/42	0,0954						
<b>Razem:</b>	<b>0,9842</b>						
	<b>Ogółem:</b>	<b>2,5655</b>			<b>Ogółem:</b>	<b>2,5655</b>	

Puck, dnia 07. 10. 2019 r.

Wykonał:

mgr inż. Tomasz Mielon  
GEORETA Nr 24194  
84-100 Puck, ul. Asnyka 44  
tel. 603 271 180

Niniejszy projekt podziału stanowi załącznik  
do decyzji nr BGG-G.6831.1.79.029.WW  
z dnia 28.11.2019 r.

WÓJTA GMINY PUCK

Tadeusz Puszczyk

OdWlasciciela.pl

Świadcza się, że niniejszy dokument został opracowany w wyniku prac geodezyjnych i kartograficznych, których rezultaty zawiera operat techniczny wpisany do ewidencji materiałów państwowego zasobu geodezyjnego i kartograficznego.	
Organ prowadzący państwowy zasób geodezyjny i kartograficzny	STAROSTA PUCKI
Identyfikator ewidencyjny materiału zasobu - operatu technicznego	42211 2019.3310
Data wpisania operatu technicznego do ewidencji materiałów zasobu	2019.11.06
Imię, nazwisko i podpis osoby reprezentującej organ	

Z up. STAROSTY  
Inspektor kontroli dokumentacji  
geodezyjnej i kartograficznej  
mgr inż. Łukasz Maciejak

