

## Atrakcyjna działka w Legionowie z prawem zabudowy -

### Oferta działki nr identyfikatora



Cena: 1 250 000 / 810,64 zł/m<sup>2</sup>

Województwo:	mazowieckie	Obręb:
Powiat:	legionowski	Arkusze:
Gmina:	Legionowo	Nr działki:
Miejscowość:		GPS: 52.4144429, 20.9320459

#### DANE DZIAŁKI

Powierzchnia:	1542 m <sup>2</sup>
Powierzchnia użytkowa (potencjalna) np. PUM: m <sup>2</sup>	
Obwód:	0 m
Ulica:	Aleja Legionów / Władysława Bandurskiego
Uzbrojenie:	prąd,woda,gaz,kanalizacja sanitarna

Ogrodzenie: nie

## INFORMACJE O ZABUDOWANIACH

## LOKALIZACJA

Województwo: mazowieckie  
Powiat: legionowski  
Gmina: Legionowo  
Miejscowość:

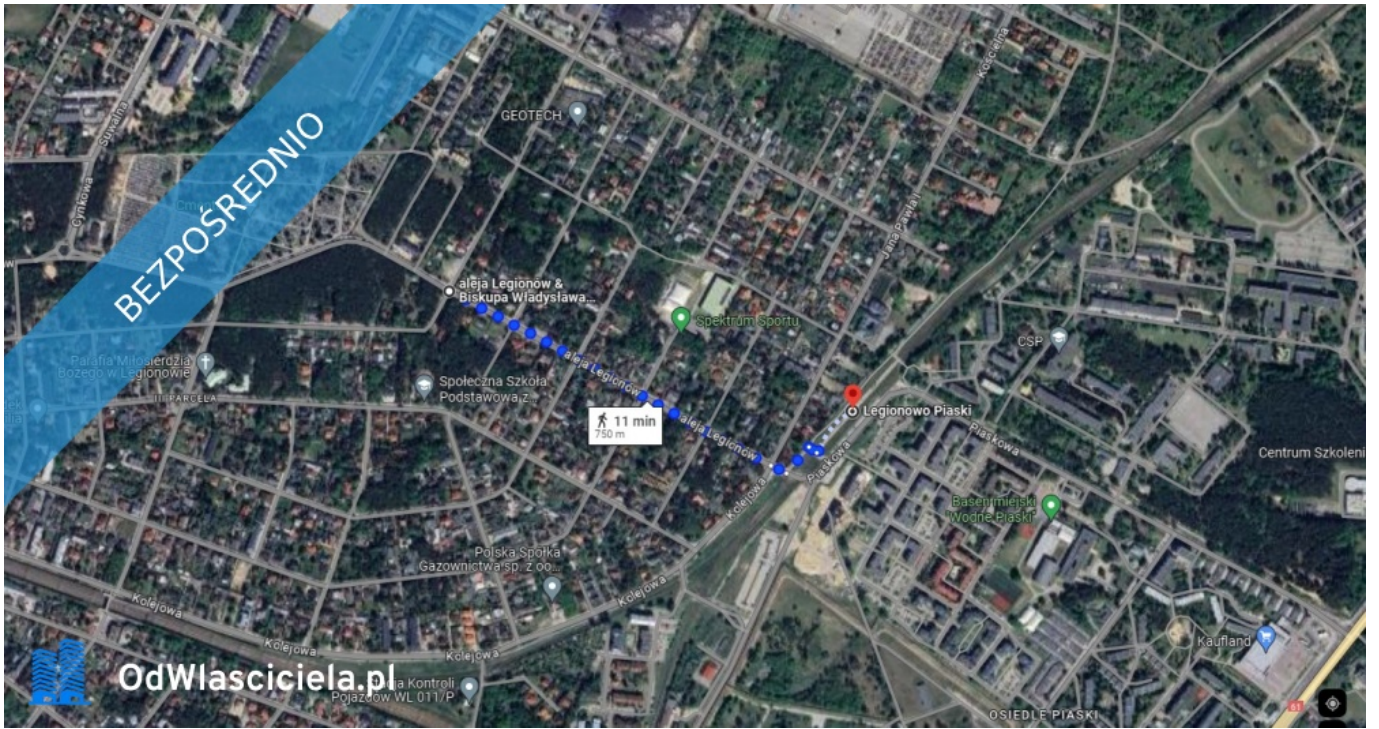
## OPIS

OGŁOSZENIE BEZPOŚREDNIE - BEZ PROWIZJI Sprzedam bezpośrednio bardzo atrakcyjnie położoną działkę w Legionowie, ok. 700 m od przystanku PKP Legionowo Piaski. Lokalizacja: Działka położona jest przy skrzyżowaniu ulic Aleja Legionów i Władysława Bandurskiego w Legionowie. Jest to doskonała lokalizacja, blisko centrum miasta, z łatwym dostępem do wszystkich udogodnień, ale wciąż w spokojnej i zielonej okolicy. Idealna dla tych, którzy cenią sobie spokój, ale nie chcą tracić czasu na długie dojazdy. Wymiary: Powierzchnia działki - 1542 m<sup>2</sup>. Kształt działki - prostokąt o wymiarach ok. 50 m x 30 m, idealny pod zabudowę. Media: Dostęp do wszystkich mediów (prąd, gaz, woda, kanalizacja, światłowód). Otoczenie: W pobliżu znajdują się szkoły, przedszkola, żłobki, sklepy oraz tereny rekreacyjne. Doskonała komunikacja miejska - przy działce znajduje się przystanek autobusowy, a w odległości ok. 700 m stacja PKP Legionowo Piaski, skąd kursują pociągi SKM do centrum Warszawy. Przeznaczenie: Teren działki objęty jest miejscowym planem zagospodarowania przestrzennego zatwierdzonym Uchwałą Nr XLI/492/2001 Rady Miejskiej w Legionowie z dnia 10 października 2001 roku w sprawie miejscowego planu zagospodarowania przestrzennego miasta Legionowo i znajduje się w terenie oznaczonym na rysunku planu symbolem C-12 MN1 - zabudowa mieszkaniowa jednorodzinna na działkach leśnych, które uzyskały zgodę władz leśnych na zmianę przeznaczenia terenów leśnych na cele budownictwa mieszkaniowego - oznaczonych na rysunku planu graficznie oraz symbolem MNL. Zgodnie z § 36 ust. 17 planu dla terenów leśnych wydzieleń wewnętrznych w obrębie jednostek MN ustala się: - na działkach leśnych, które uzyskały zgodę władz leśnych na zmianę przeznaczenia terenów leśnych na cele budownictwa mieszkaniowego - oznaczonych na rysunku planu graficznie oraz symbolem MNL - obowiązuje: - zakaz podziału działek na działki o powierzchni mniejszej niż 1500 m<sup>2</sup>, - zakaz realizacji więcej niż jednego budynku mieszkalnego na działce, - wyłączenie gruntów leśnych z produkcji (trwałego wylesienia) do 20% powierzchni leśnej na działce i nie więcej niż 200 m<sup>2</sup> na działkach do 1000 m<sup>2</sup> i 300 m<sup>2</sup> na działkach większych niż 1000 m<sup>2</sup> z obowiązkiem zachowania drzewostanu leśnego na pozostałej powierzchni oraz powierzchni biologicznie czynnej. Oznacza to, że na działce można bez problemu postawić dom o powierzchni do 300 m<sup>2</sup>. Kontakt: Zainteresowane osoby zapraszam do kontaktu telefonicznego lub mailowego. Telefon: 607 068 406 (Bartosz) PS Agencjom dziękuję. Ogłoszenie dodane do 100 portali nieruchomości przez portal [www.odwasciciela.pl](http://www.odwasciciela.pl)

## DANE KONTAKTOWE

Telefon: 607068406  
Email: shivaji86@gmail.com  
Osoba kontaktowa: **odwasciciela.pl**  
Biuro nieruchomości

Data dodania ogłoszenia: 2024-12-16 15:20:02



BEZPOŚREDNIO



OdWlasciciela.pl







BEZPOŚREDNIO



OdWlasciciela.pl











