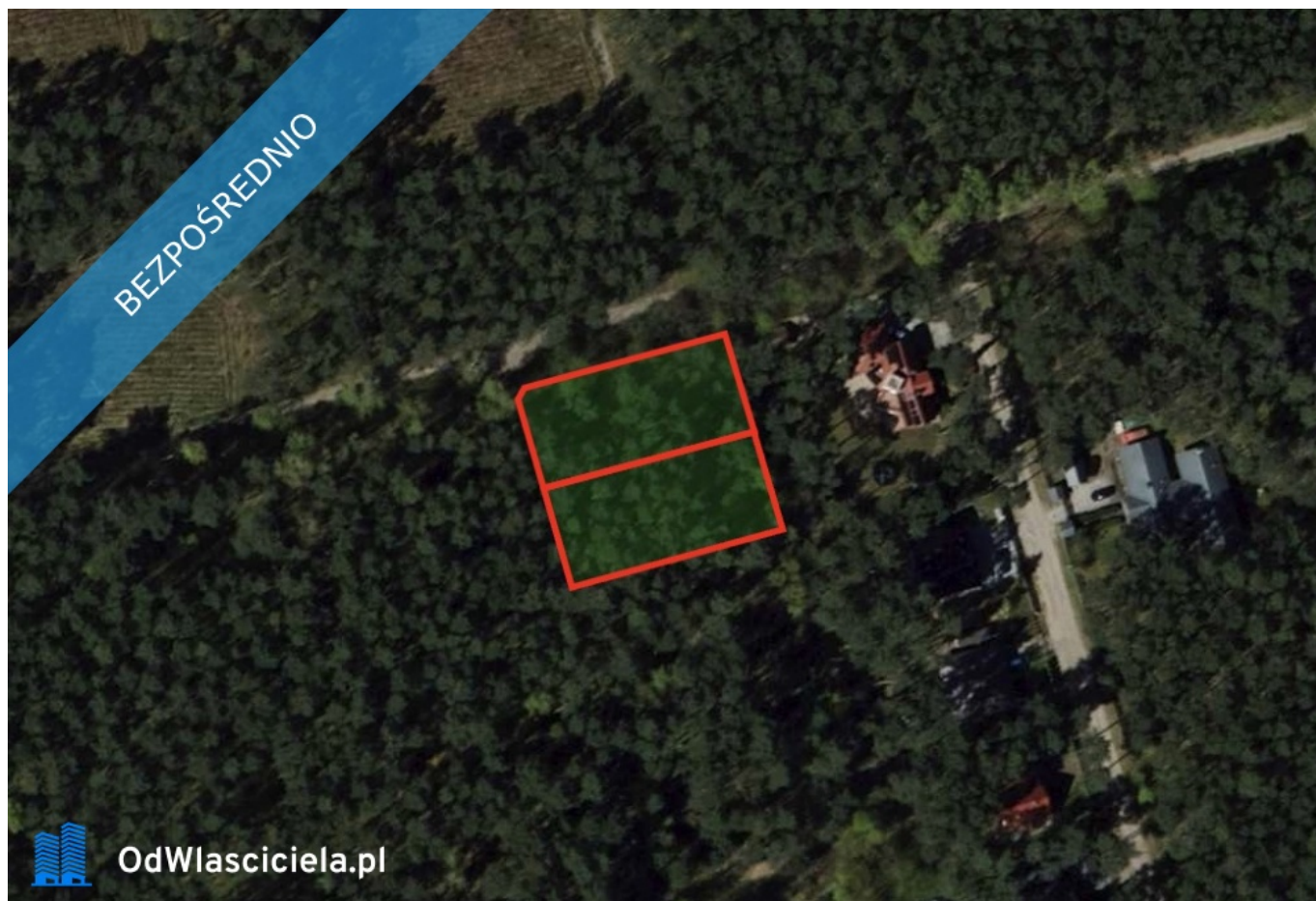


**Działki w Zgierzu -
Oferta działki nr identyfikatora**



Cena: 273 110 / 144,35 zł/m²

| | | | |
|--------------|----------|-------------|--------------------------|
| Województwo: | łódzkie | Obręb: | |
| Powiat: | zgierski | Arkusz: | |
| Gmina: | Zgierz | Nr działki: | |
| Miejscowość: | | GPS: | 51.855057599, 19.4060704 |

DANE DZIAŁKI

| | |
|--|---------------------|
| Powierzchnia: | 1892 m ² |
| Powierzchnia użytkowa (potencjalna) np. PUM: | m ² |
| Obwód: | 0 m |

INFORMACJE O ZABUDOWANIACH

LOKALIZACJA

| | |
|--------------|----------|
| Województwo: | łódzkie |
| Powiat: | zgierski |
| Gmina: | Zgierz |
| Miejscowość: | |

OPIS

OGŁOSZENIE BEZPOŚREDNIE - BEZ PROWIZJI OGŁOSZENIE O SPRZEDAŻY NIERUCHOMOŚCI Projekt Mielno sp. z o.o. z siedzibą w Warszawie [dalej: Spółka], działająca pod nadzorem korporacyjnym syndyka masy upadłości Getin Noble Bank S.A. w upadłości, zawiadamia o przetargu pisemnym, którego przedmiotem jest poniższa nieruchomość: 1) Prawo własności nieruchomości gruntowej niezabudowanej, stanowiącej działkę oznaczoną numerem geodezyjnym nr 7/1 i 7/2, położonej w Zgierzu, gm. Zgierz, pow. zgierski, woj. łódzkie, dla której Sąd Rejonowy w Zgierzu, Wydział V Ksiąg Wieczystych prowadzi księgę wieczystą nr LD1G/00066199/9, za cenę nie niższą niż 273 110,00 PLN, (plus ewentualny podatek VAT). Charakterystyka oferty: 1) Kryterium wyboru oferty będzie najwyższa cena. 2) Ceny wywoławcze nieruchomości to kwoty wynikające z wartości rynkowych na podstawie operatów szacunkowych sporządzonych przez rzeczoznawców majątkowych. 3) Oferty należy składać osobiście w biurze w Chorzowie (41-506), ul. Działkowa 8, w dni robocze w godzinach od 8:00 do 19:00 lub przesłać pocztą [decyduje data i godzina wpływu do biura w terminie wyznaczonym przez Spółkę Projekt Mielno sp. z o.o. z siedzibą w Warszawie, tj. do dnia 06.02.2025 R. przy czym w ostatnim dniu terminu do godzin wskazanych w regulaminie dotyczącym przetargu danej nieruchomości, wraz z adnotacją pozwalającą na zidentyfikowanie, której nieruchomości dotyczy oferta. Szczegółowa treść adnotacji została określona w regulaminie przetargu. 4) Warunkiem uczestnictwa w przetargu jest uprzednia wpłata wadium w kwocie określonej w regulaminie przetargu, na rachunek bankowy Spółki, o numerze: 58 8436 0003 0000 0026 9544 0008 [Bank MBS]. Uznanie rachunku bankowego Spółki musi nastąpić najpóźniej w dniu poprzedzającym dzień otwarcia ofert. Wszystkie opłaty bankowe związane z przelewem wadium ponosi oferent. 5) Rozpoznanie ofert nastąpi w biurze w Chorzowie (41-506) ul. Działkowa 8, w dniu 06.02.2025 R. o godzinach wskazanych w regulaminach przetargów począwszy od godziny 13:15. Każdy z oferentów jest uprawniony do wzięcia udziału w posiedzeniu, na którym rozpoznane zostaną oferty. 6) W przypadku, jeżeli najwyższe oferty zawierają tę samą cenę lub ceny najwyższe różnią się będą o kwotę do 10% wartości najwyższej złożonej oferty, komisja przetargowa zakwalifikuje te oferty do dodatkowej licytacji ustnej, która odbędzie się w tym samym miejscu (ul. Działkowa 8, 41-506 Chorzów), w dniu rozstrzygnięcia przetargów (06.02.2025 R.). Kwota postąpienia została określona dla każdego przedmiotu przetargu odrębnie oraz pozostała wskazana w regulaminie. 7) Zawarcie umowy sprzedaży nastąpi w terminie wyznaczonym przez Spółkę, nie dłuższym niż trzy miesiące od dnia rozstrzygnięcia przetargu. 8) Koszty transakcyjne sprzedaży ponosi wyłącznie nabywca. Wszelkie informacje na temat nieruchomości objętych niniejszym ogłoszeniem, można uzyskać pod numerem telefonu: +48 32 555 02 37 w dni robocze od poniedziałku do piątku w godzinach od 8:00 do 19:00, jak również drogą elektroniczną pod adresem: nieruchomosci@dailyservices.pl. Ogłoszenie dodane do 100 portali nieruchomości przez portal www.odwlaciciela.pl

DANE KONTAKTOWE

| | |
|-------------------|--|
| Telefon: | 325550237 |
| Email: | nieruchomosci@dailyservices.pl |
| Osoba kontaktowa: | odwlaciciela.pl Biuro nieruchomości |

Data dodania ogłoszenia: 2024-12-16 15:20:02





BEZPOŚREDNIO



OdWlasciciela.pl