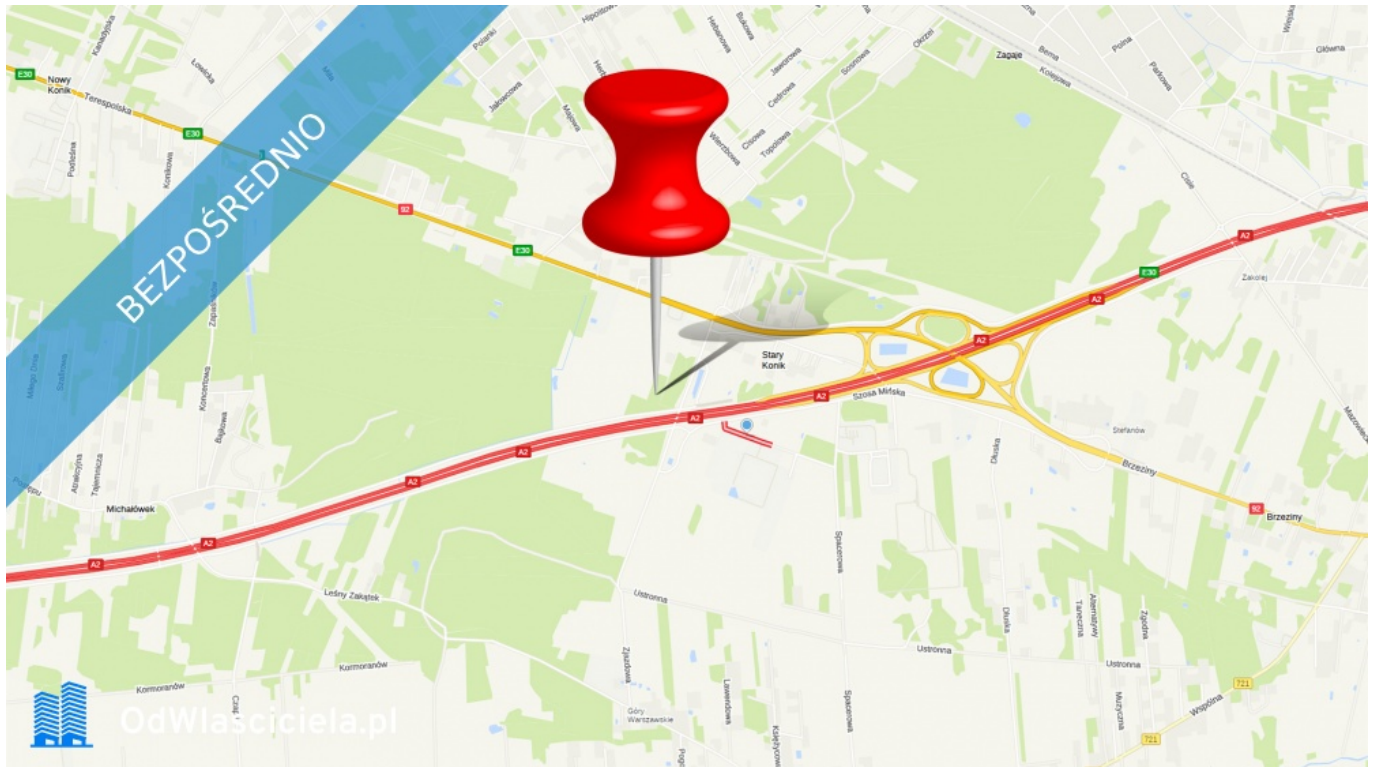


## Produkcja składy magazyny usługi Węzeł A2 S17 -

### Oferta działki nr identyfikatora 141708\_2.0005.44/2



Cena: 1 888 888 / 334,32 zł/m<sup>2</sup>

Województwo:	mazowieckie	Obręb:	
Powiat:	miński	Arkusz:	
Gmina:	Stary Konik	Nr działki:	
Miejscowość:		GPS:	52.207490662, 21.337400629

#### DANE DZIAŁKI

Powierzchnia:	5650 m <sup>2</sup>
Powierzchnia użytkowa (potencjalna) np. PUM:	m <sup>2</sup>
Obwód:	0 m
Typ działki - przeznaczenie:	pod zabudowę magazynową/produkcyjną
Uzbrojenie:	prąd,woda,gaz

#### INFORMACJE O ZABUDOWANIACH

#### LOKALIZACJA

Województwo:	mazowieckie
Powiat:	miński
Gmina:	Stary Konik
Miejscowość:	

## OPIS

OGŁOSZENIE BEZPOŚREDNIE - BEZ PROWIZJI Na sprzedaż działka w Duchnowie (gm. Wiązowna) przy ul. Bosmańskiej. Blisko do węzła Lubelska, Konik, Brzeziny na styku tras A2 i S17. [www.duchnow.pl](http://www.duchnow.pl) Regularny kształt, zbliżony do prostokąta. Teren płaski i suchy. Okolica prężnie rozwijająca się, głównie ze względu na dobre połączenie drogami A2 i S17. Nieopodal działki powstaje cementownia. Numer ID działki: 141708\_2.0005.44/2 Działka nr 44/2, obręb DUCHNÓW Prąd: w ulicy przy działce linia średniego napięcia Wymiary działki: 48,5m x 116,5m Przeznaczenie w miejscowym planie 1PUC - teren obiektów produkcyjnych, składów i magazynów oraz zabudowy usługowej, w tym obiektów handlowych o powierzchni sprzedaży powyżej 2000 m2 Kluczowe zapisy z MPZP: 1) maksymalna wysokość zabudowy do 18 m, 2) maksymalna intensywność zabudowy - 0,6, 3) maksymalna powierzchnia zabudowy - 50%, 4) minimalny udział procentowy powierzchni biologicznie czynnej - 15%, Pinezka do działki: [maps.app.goo.gl/8yVo76617J5FY5Ro8](https://maps.app.goo.gl/8yVo76617J5FY5Ro8) Podana cena jest ceną netto, do której należy doliczyć 23% VAT Zapraszam do kontaktu Ogłoszenie dodane do 100 portali nieruchomości przez portal [www.odwlasniciela.pl](http://www.odwlasniciela.pl)

## DANE KONTAKTOWE

Telefon:	510253077
Email:	<a href="mailto:mikosss1990@gmail.com">mikosss1990@gmail.com</a>
Osoba kontaktowa:	<b>odwlasniciela.pl</b> Biuro nieruchomości


Data dodania ogłoszenia: 2024-12-16 15:20:02


## PARAMETRY DZIAŁKI

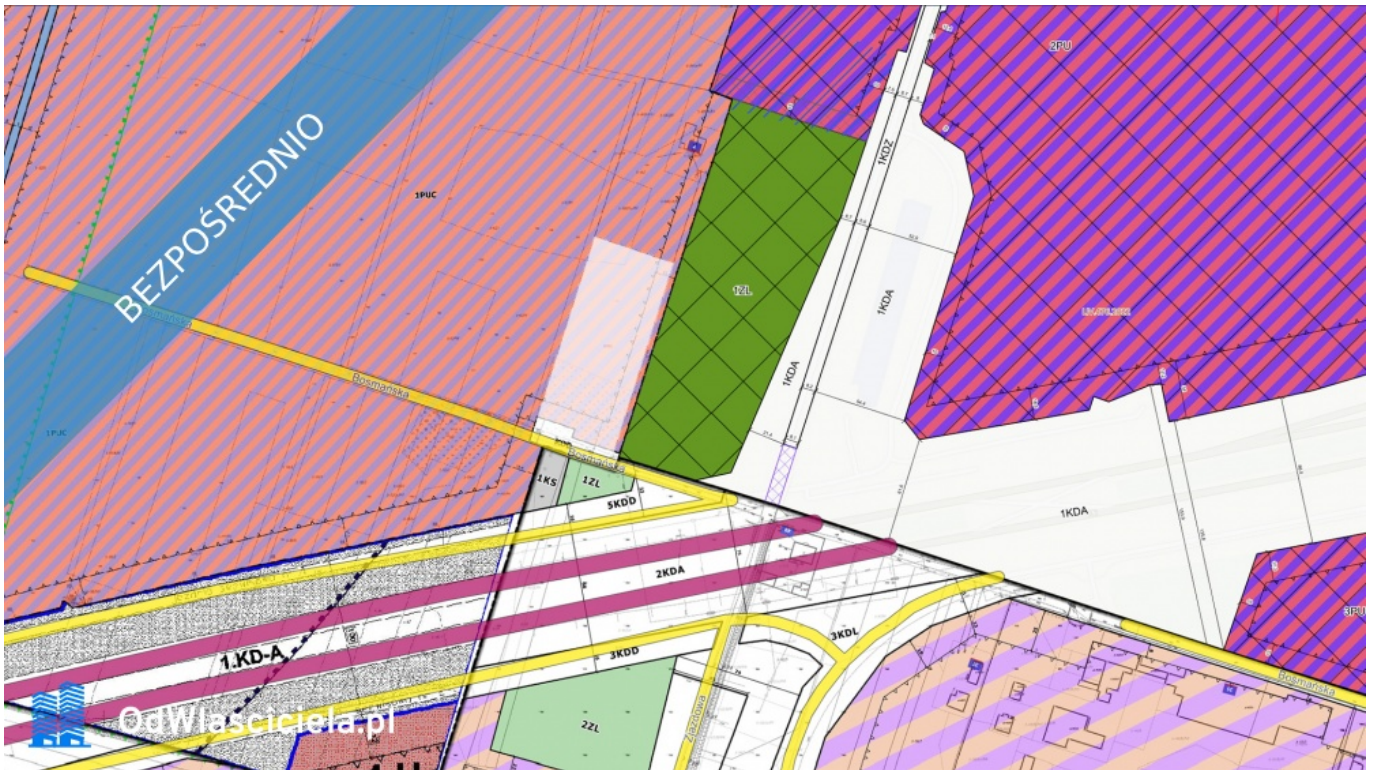
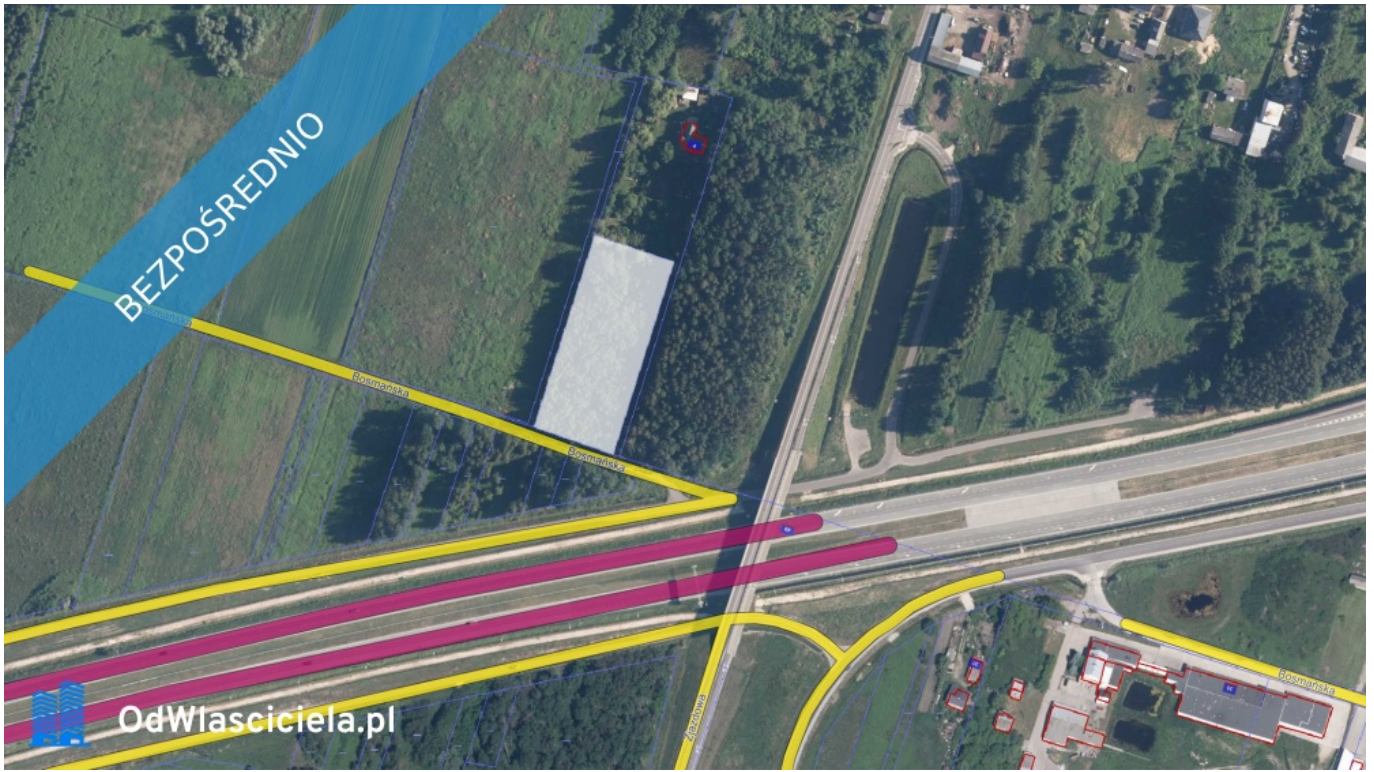


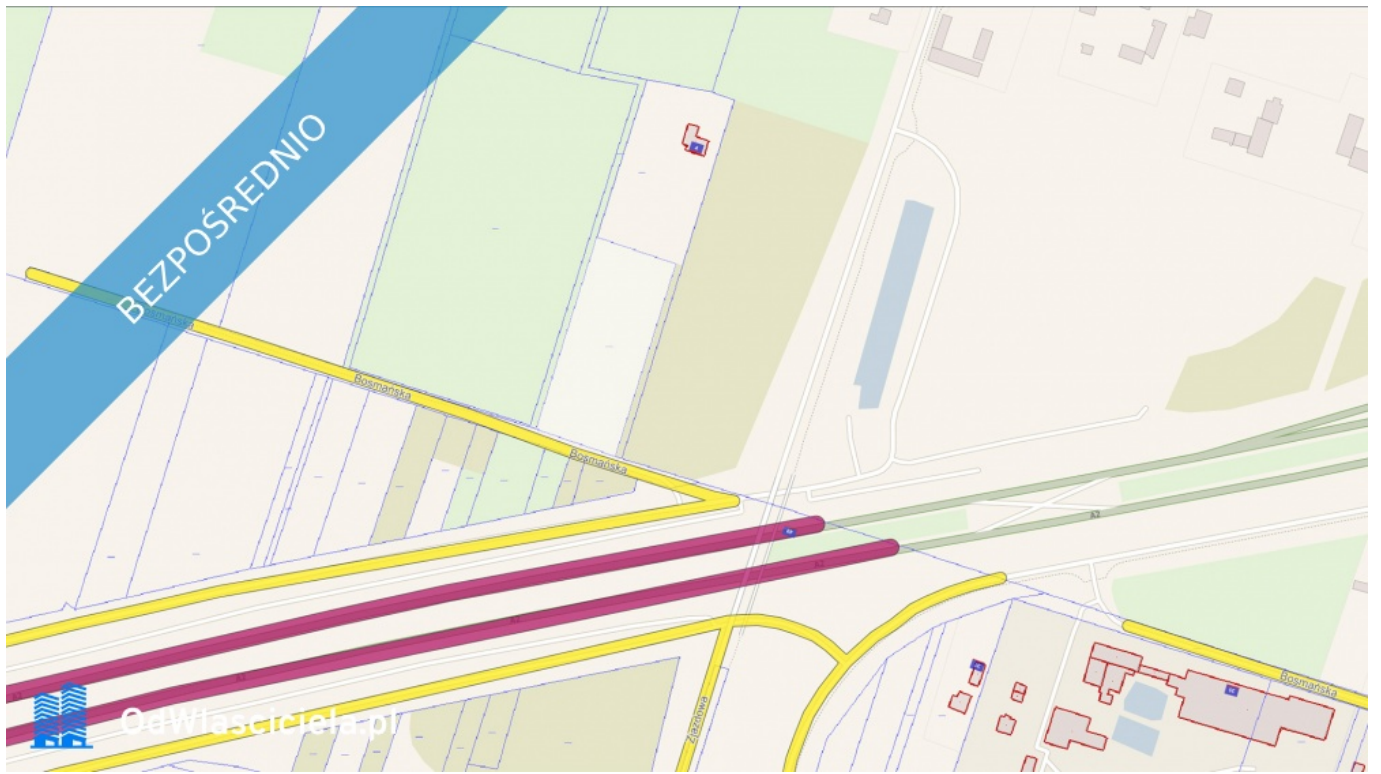
źródło mapy: [geoportal.gov.pl](http://geoportal.gov.pl)

### Legenda:

 obrys przedmiotowej działki

 granice działek ewidencyjnych







**SPRZEDAŻ**  
**BEZPOŚREDNIA**

**www.duchnow.pl**

**+48 510-25-3077**



OdWlasciciela.pl

