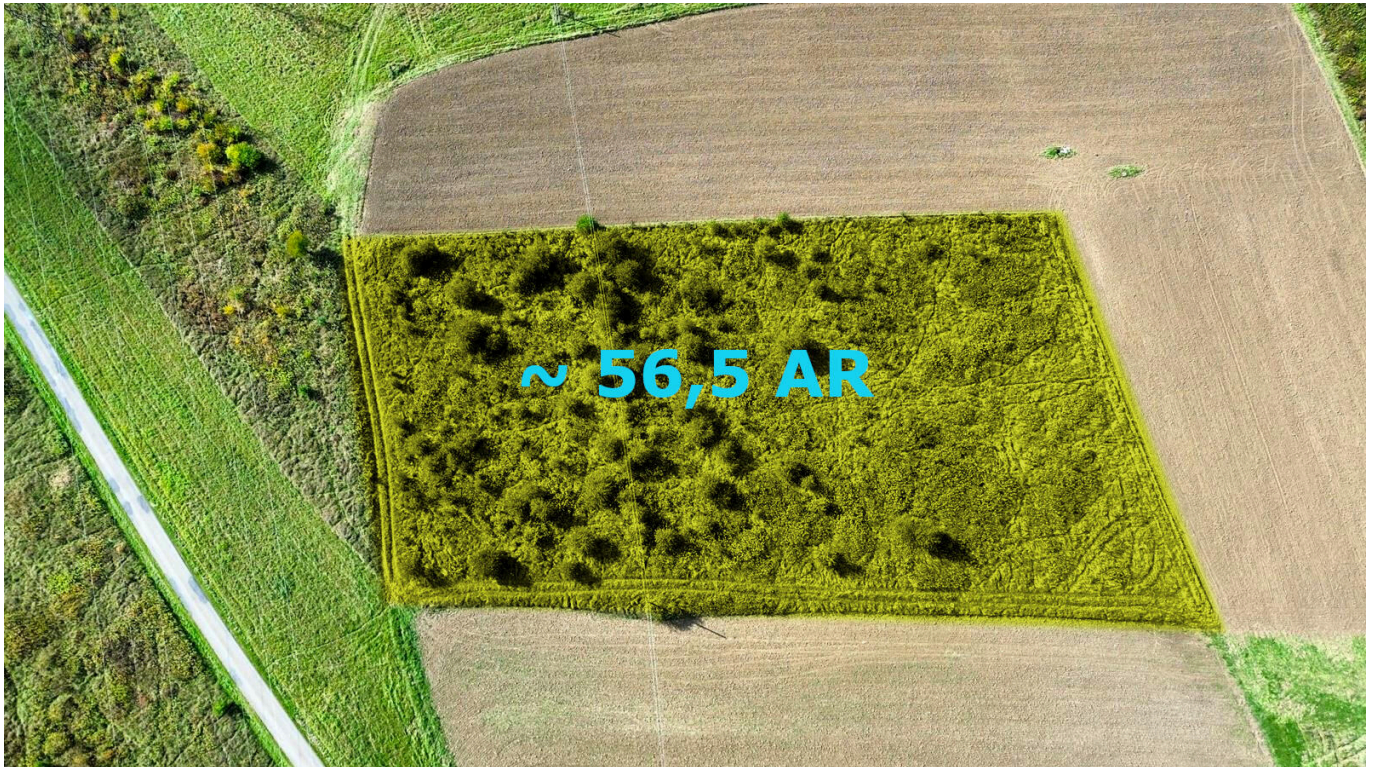


## NA SPRZEDAŻ DZIAŁKA NA UL RZEMIEŚLNICZEJ W JAŚLE 565AR - Jasło

### Oferta działki nr identyfikatora



Cena: 79 900 / 14,14 zł/m<sup>2</sup>

Województwo:	podkarpackie	Obręb:	
Powiat:	jasielski	Arkusze:	
Gmina:	Jasło	Nr działki:	
Miejscowość:	Jasło	GPS:	49.736700000, 21.480800000

#### DANE DZIAŁKI

Powierzchnia:	5652 m <sup>2</sup>
Powierzchnia użytkowa (potencjalna) np. PUM:	m <sup>2</sup>
Obwód:	0 m
Typ działki - przeznaczenie:	rolna

#### INFORMACJE O ZABUDOWANIACH

#### LOKALIZACJA

Województwo:	podkarpackie
--------------	--------------

Powiat:	jasielski
Gmina:	Jasło
Miejscowość:	Jasło

## OPIS

Mam przyjemność zaprezentować Państwu dużą działkę z potencjałem inwestycyjnym położoną w Jaśle, obręb Gliniczek, ul. Rzemieślnicza.

Prezentowana nieruchomość stanowi parcelę w kształcie zbliżonym do prostokąta o wymiarach ok. 55m x 106m. Powierzchnia działki wynosi 5652m<sup>2</sup>.

Nieruchomość oddalona jest od drogi publicznej o 15m - ul. Rzemieślnicza. Do centrum miasta Jasła zaledwie 5km! Działka nie posiada wydanej decyzji o warunkach zabudowy oraz nie jest objęta obowiązującym miejscowym planem zagospodarowania przestrzennego. Działka w klasyfikacji gruntów w całości stanowi ŁIII - łąki trwałe. Potencjalnie istnieje możliwość uzyskania warunków zabudowy dla prezentowanej działki.

Działka jest płaska i wyczyszczona, dzięki czemu teren świetnie nadaje się pod inwestycję budowlaną. Dodatkowym plusem będzie również okolica pełna pól i łąk oraz lasów z luźną zabudową jednorodziną, co dodatkowo sprzyja inwestycjom, które dzięki większej odległości nie będą uciążliwe dla sąsiedztwa.

Parcela uzbrojona jest w podstawowe media, a w tym: prąd i kanalizacja miejska na działce, wodociąg przy granicy północnej działki, gaz w odległości ok. 130m.

Niewątpliwym atutem tej nieruchomości jest jej duży areal i lokalizacja w obrębie infrastruktury miejskiej, co dodatkowo sprzyja inwestycjom zarówno mieszkaniowym, jak i komercyjnym.

Zapraszam na prezentację, aby przekonać się jakie walory oferuje prezentowana nieruchomość oraz okolica.

Treść niniejszego ogłoszenia nie stanowi oferty handlowej w rozumieniu Kodeksu Cywilnego.

Oferta wysłana z programu IMO dla biur nieruchomości

## DANE KONTAKTOWE

Telefon:	720771773
Email:	biuro@ulaszeknieruchomosci.pl
Osoba kontaktowa:	<b>Nieruchomości - Daniel Ulaszek</b> Biuro nieruchomości

Data dodania ogłoszenia: 2024-12-16 17:10:02





