

Działka budowlana w okolicach Iławy 01633 ha - Dziarny -

Oferta działki nr identyfikatora



Cena: 114 900 / 70,36 zł/m²

Województwo:	warmińsko-mazurskie	Obręb:
Powiat:	iławski	Arkusze:
Gmina:	Iława	Nr działki:
Miejscowość:		GPS: 53.5805853, 19.5835922

DANE DZIAŁKI

Powierzchnia:	1633 m ²
Powierzchnia użytkowa (potencjalna) np. PUM: m ²	
Obwód:	0 m
Typ działki - przeznaczenie:	pod zabudowę mieszkaniową jednorodzinną
Uzbrojenie:	prąd,woda,gaz,kanalizacja sanitarna

Ogrodzenie: tak

INFORMACJE O ZABUDOWANIACH

LOKALIZACJA

Województwo:	warmińsko-mazurskie
Powiat:	iławski
Gmina:	Iława
Miejscowość:	

OPIS

OGŁOSZENIE BEZPOŚREDNIE - BEZ PROWIZJI Piękna działka blisko Iławy. W niedalekiej odległości znajduje się jezioro. Cicha i przytulna okolica w nowo powstającym osiedlu. Dobrze skomunikowana dojeżdżają tam autobusy miejskie i poza miejskie. Z Iławy do Dziarn również dojedziemy piękną nową i oświetloną ścieżką rowerową. Wszystkie media tj. woda, prąd, gaz, kanalizacja i światłowód znajdują się w drodze przy samej działce co znacznie zmniejszy koszty związane z budową domu. Działka budowlana (w planie zagospodarowania przestrzennego oznaczona jako mieszkalno-zagrodowa) położona w Dziarnach w okolicach Iławy, gmina Iława, powiat iławski, województwo warmińsko-mazurskie oznaczoną w ewidencji gruntów jako działka nr 151/13 o powierzchni 0,1633 ha, dla której Sąd Rejonowy w Iławie Wydział Ksiąg Wieczystych prowadzi księgę wieczystą. Zainteresowanych zapraszam do kontaktu - Monika K. (tel. 6-9-1--6-4-4--2-3-8) Do nabycia od zaraz, cena oczywiście do negocjacji. Ogłoszenie bez pośredników (kupując tą działkę zaoszczędzisz około 5 tys zł na pośredniku) Ogłoszenie dodane do 100 portali nieruchomości przez portal www.odwlasniciela.pl

DANE KONTAKTOWE

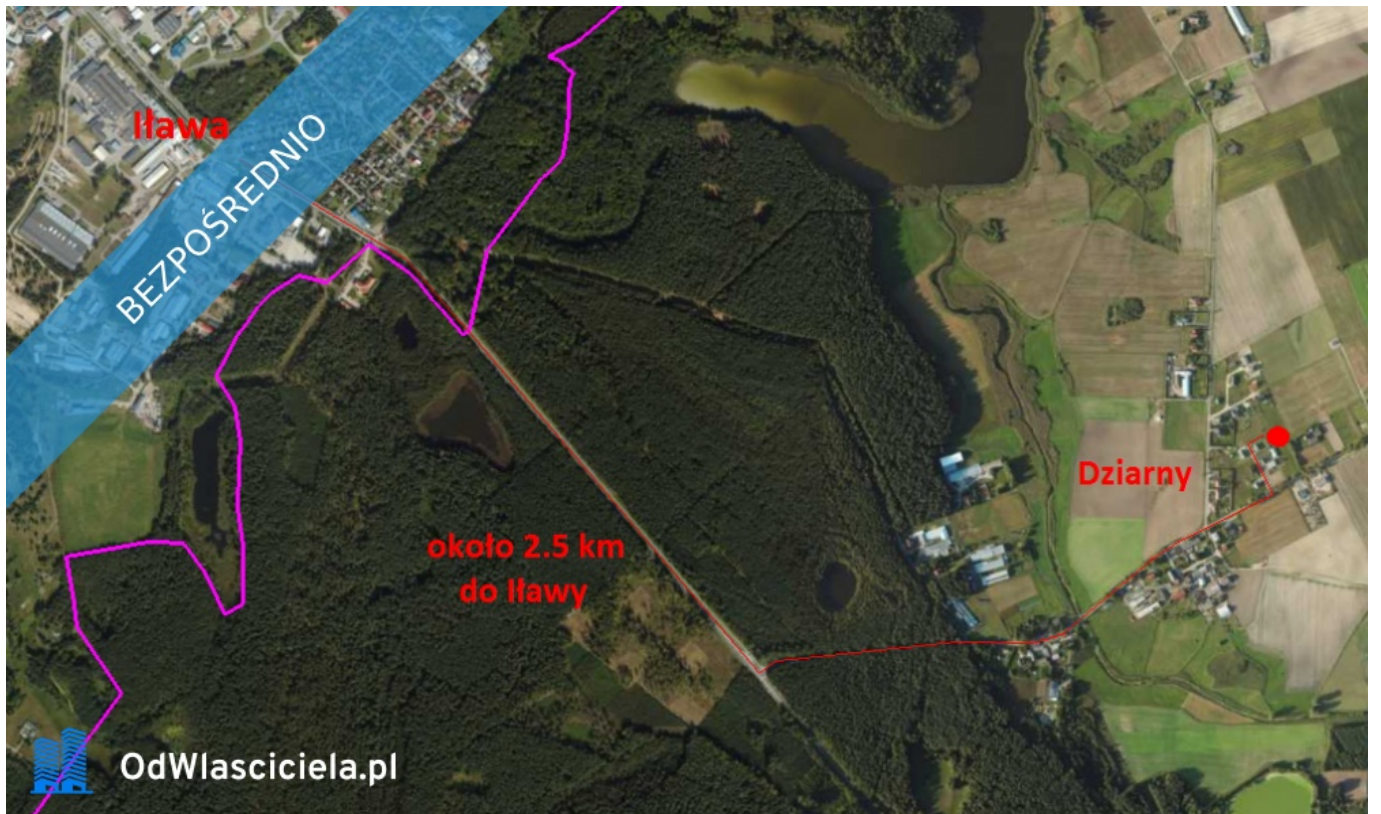
Telefon:	691644238
Email:	j.szendel20@gmail.com
Osoba kontaktowa:	odwlasniciela.pl Biuro nieruchomości

Data dodania ogłoszenia: 2025-01-02 05:10:02









BEZPOŚREDNIO



OdWlasciciela.pl