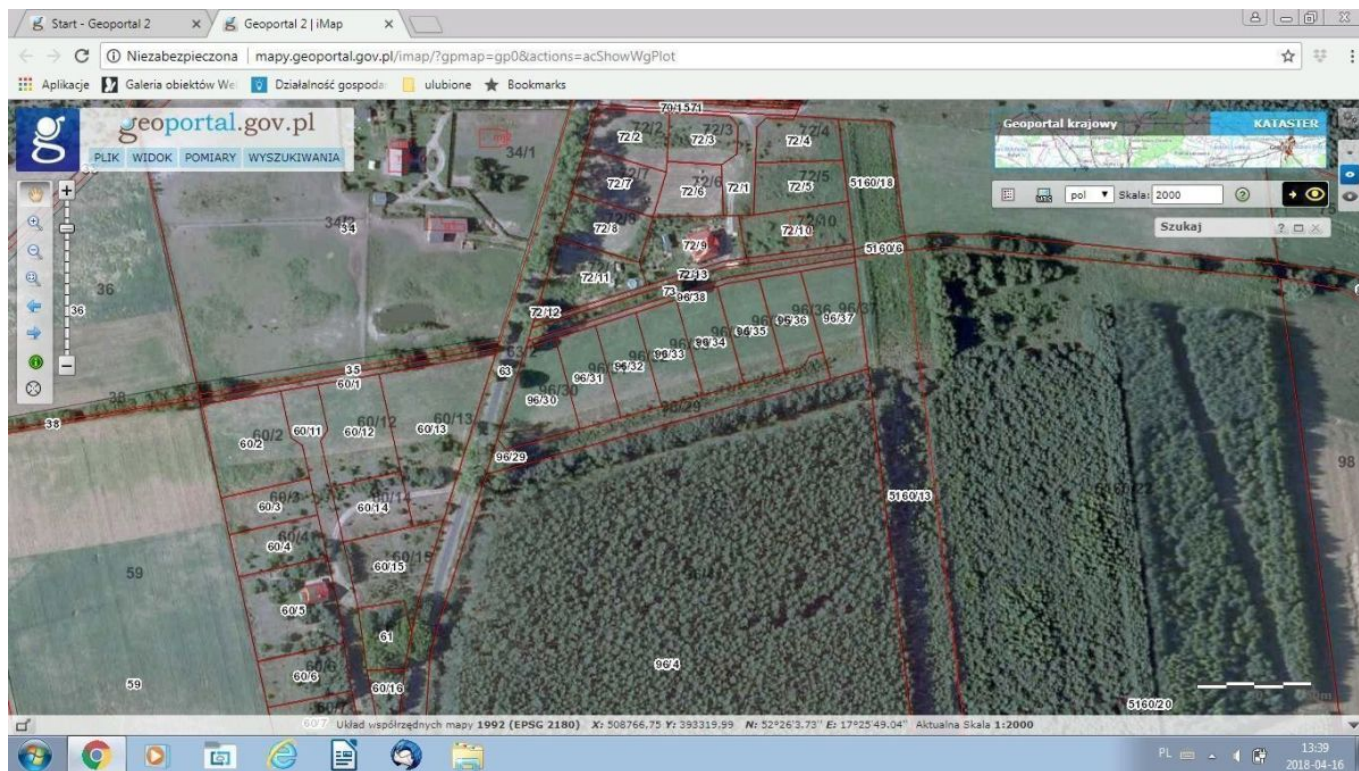


Na sprzedaż działka budowlana - Rakowo

Oferta działki nr identyfikatora 300302_5.0013.96/34



Cena: 130 000 / 109,24 zł/m²

Województwo:	wielkopolskie	Obręb:	
Powiat:	gnieźnieński	Arkusz:	
Gmina:	Czarniejewo	Nr działki:	96/34
Miejscowość:	Rakowo	GPS:	52.434651240, 17.430159488

DANE DZIAŁKI

Powierzchnia:	1190 m ²
Powierzchnia użytkowa (potencjalna) np. PUM:	m ²
Obwód:	0 m
Typ działki - przeznaczenie:	pod zabudowę mieszkaniową jednorodzinną
Kształt:	regularny (prostokątny, kwadratowy)
Uzbrojenie:	gaz, kanalizacja sanitarna, internet
Ogrodzenie:	nie
Rodzaj nawierzchni	droga o nawierzchni z kostki betonowej

INFORMACJE O ZABUDOWANIACH

LOKALIZACJA

Województwo:	wielkopolskie
Powiat:	gnieźnieński
Gmina:	Czarniejewo
Miejscowość:	Rakowo

OPIS

Zapraszam do zapoznania się z ofertą sprzedaży działki budowlanej o pow. 1191m2 usytuowanej w około 4km od trasy ekspresowej S5 (Rakowo).Teren na którym położona jest jest objęta aktualnym planem zagospodarowania przestrzennego - zabudowa jednorodzinna wolnostojąca. Dojazd do działki z drogi asfaltowej.

Media: prąd i woda w drodze.

Tereny na których znajduje się nieruchomość idealnie nadają się na relaks oraz ucieczkę od zgiełku miasta.

Niewątpliwym atutem jest urokliwa, spokojna okolica, bezpośrednie sąsiedztwo lasu oraz łatwy i szybki dojazd do Poznania 20min, Gniezna 10min(Poznań, Gniezno trasa S5), i Wrześni 15min.

W bezpośrednim sąsiedztwie-domy jednorodzinne i las, jezioro. Szczególnie polecam ludziom , którzy chcą obcować z przyrodą, ceniącym ciszę i spokój.

Przedstawione informacje nie stanowią oferty w rozumieniu przepisów Kodeksu Cywilnego. Dane dotyczące nieruchomości oparte są na informacjach uzyskanych od właściciela nieruchomości i mogą różnić się od stanu faktycznego.

Ofertę prowadzi Anna Bednarska tel.791346688,email:a.bednarska@eraniemieruchomosci.pl

Pośrednik odpowiedzialny nr lic.17604

BT-Bezpieczna transakcja - tylko z licencjonowanym pośrednikiem

DANE KONTAKTOWE

Telefon:	791346688, 791346688
Email:	a.bednarska@eraniemieruchomosci.pl
Osoba kontaktowa:	Era Nieruchomości Biuro nieruchomości


Data dodania ogłoszenia: 2025-01-03 11:45:01


PARAMETRY DZIAŁKI



źródło mapy: geoportal.gov.pl

Legenda:

 obrys przedmiotowej działki

 granice działek ewidencyjnych

