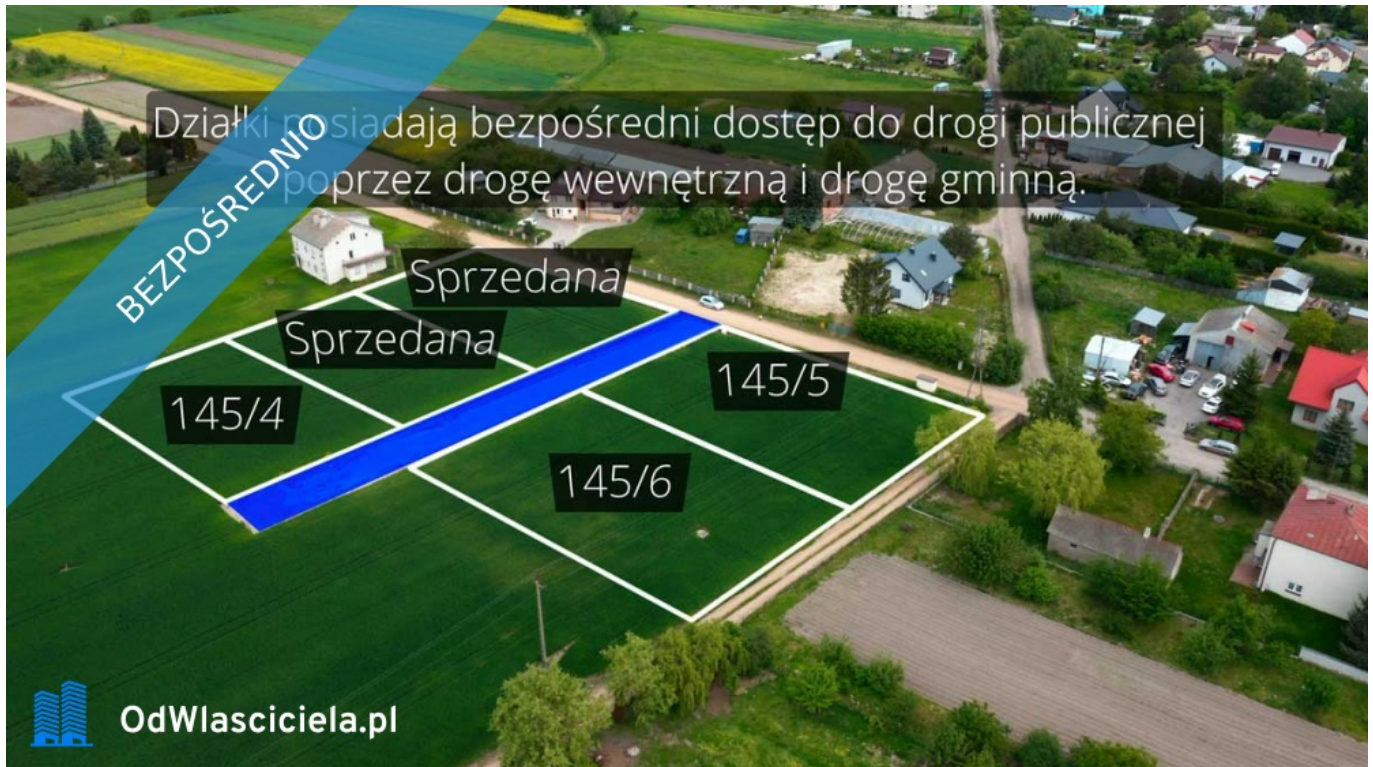


Działki z wydanymi WZ Sokołów Podlaski -

Oferta działki nr identyfikatora



Cena: 135 720 / 90,00 zł/m²

Województwo:	mazowieckie	Obręb:	
Powiat:	sokołowski	Arkusze:	
Gmina:	Sokołów Podlaski	Nr działki:	
Miejscowość:		GPS:	52.4101326, 22.2066596

DANE DZIAŁKI

Powierzchnia:	1508 m ²
Powierzchnia użytkowa (potencjalna) np. PUM:	m ²
Obwód:	0 m
Ulica:	Błękitna
Typ działki - przeznaczenie:	siedliskowa
Uzbrojenie:	prąd

INFORMACJE O ZABUDOWANIACH

LOKALIZACJA

Województwo:	mazowieckie
Powiat:	sokołowski
Gmina:	Sokołów Podlaski
Miejscowość:	

OPIS

OGŁOSZENIE BEZPOŚREDNIE - BEZ PROWIZJI Do sprzedania działki rolne z uzyskanymi warunkami zabudowy! Działka nr 145/6, o powierzchni 1508m², obręb: Przeździatka Kolonia, gmina Sokołów Podlaski. Szerokość działki: 46,20m, głębokość działki: 32,50 m. Cena: 135 720 zł (90 zł/m²). Do wjazdu do ul. Węgrowskiej jest 240 metrów. Działka znajduje się zaledwie 2,5 km od Urzędu Miasta. Działka posiada bezpośredni dostęp do drogi publicznej poprzez drogę wewnętrzną. W drodze gminnej obok drogi wewnętrznej jest wodociąg, prąd i gaz (około 27 metrów), kanalizacja - szambo lub przydomowa oczyszczalnia ścieków Sokołów Podlaski to miejscowość, która zapewnia dobrą infrastrukturę do mieszkania. Do Siedlec jest około 30 km, do Warszawy - 100 km. Poniżej ustalone warunki i szczegółowe zasady zagospodarowania terenu oraz jego zabudowy z przepisów odrębnych: I. Rodzaj zabudowy: - zabudowa zagrodowa w gospodarstwach rolnych (każdy może kupić działkę, lecz o pozwolenie na budowę musi wystąpić osoba posiadająca statut rolnika. Klasa ziemi: IIIb - pod budynki trzeba będzie wystąpić o odrolnienie części działki w gminie, np. około 200m). 1. Warunki i wymagania ochrony i kształtowania ładu przestrzennego: a) funkcja zabudowy: budynek mieszkalny jednorodzinny, budynek gospodarczy, studnia wiercona; b) szerokość elewacji frontowej: od 3m do 22m c) wysokość górnej krawędzi elewacji frontowej: od 2m do 12m d) geometria dachu (kął nachylenia, wysokość kalenicy i układ połaci dachowych) - dach dwuspadowy lub wielospadowy od 25 do 45 stopni e) wysokość głównej kalenicy dachu: od 5m do 12m. f) zaopatrzenie w wodę - z indywidualnego ujęcia wody - studni wierconej maksymalnie do 30m. *** W sprzedaży mamy jeszcze działki: - 145/4 o powierzchni 1501 m² w cenie 142 595 zł - 145/5 o powierzchni 1485 m² w cenie 148 500 zł Działki idealne dla rolnika, który chce kupić działkę dla swoich dzieci szukających swojego miejsca w Sokołowie Podlaskim Nie pobieram wynagrodzenie od strony Kupującej! Ogłoszenie dodane do 100 portali nieruchomości przez portal www.odwlasniciela.pl

DANE KONTAKTOWE

Telefon:	693132030
Email:	czarmedia@poczta.onet.pl
Osoba kontaktowa:	odwlasniciela.pl Biuro nieruchomości

Data dodania ogłoszenia: 2025-01-07 12:00:02









BEZPOŚREDNIO



OdWlasciciela.pl

BEZPOŚREDNIO

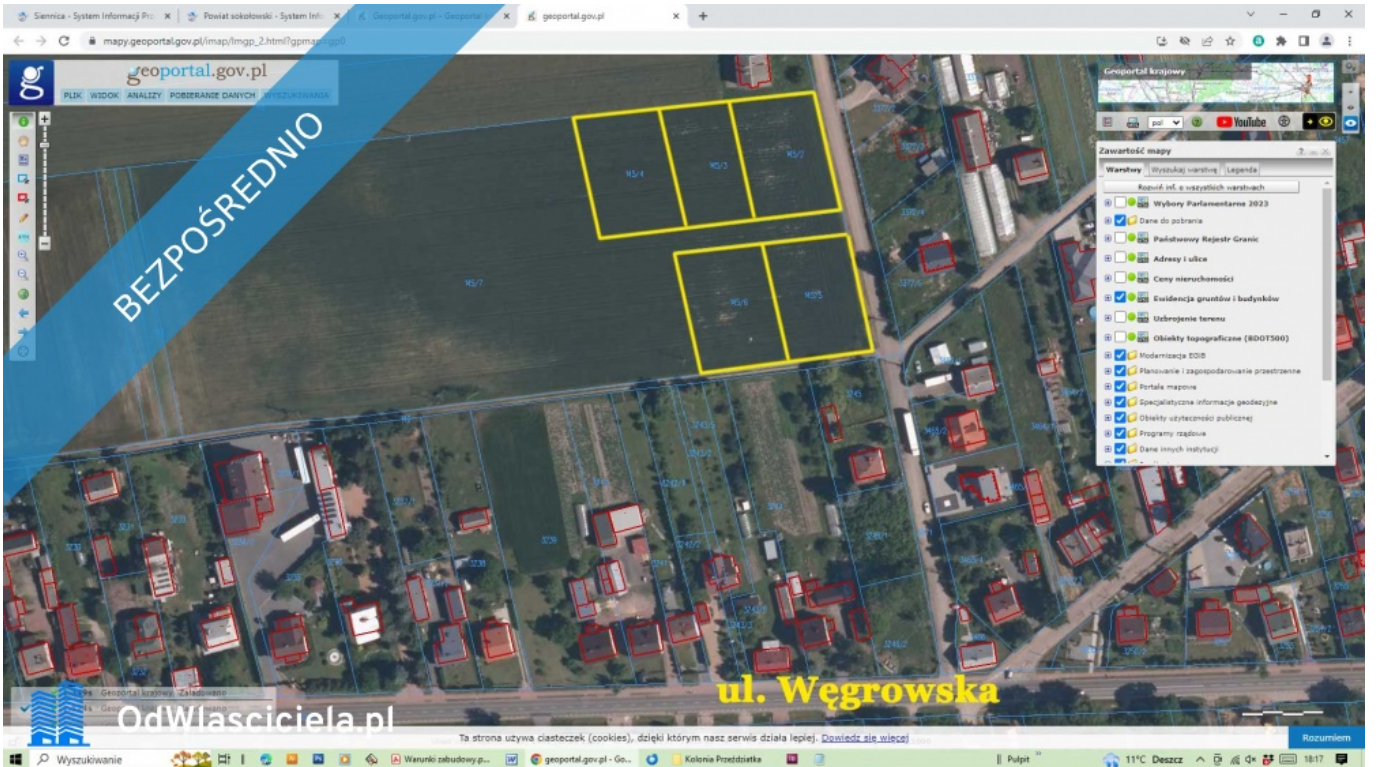


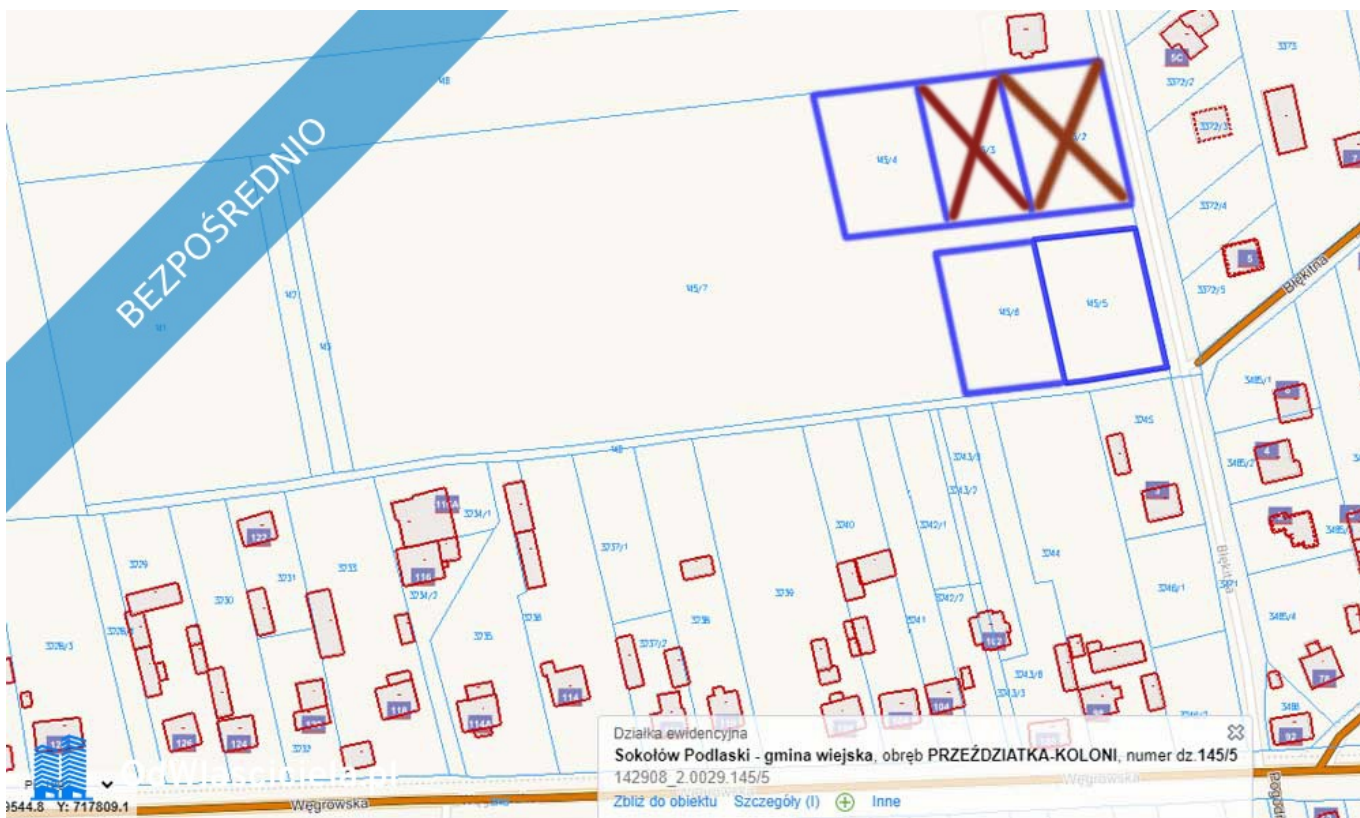
OdWlasciciela.pl

BEZPOŚREDNIO



OdWlasciciela.pl



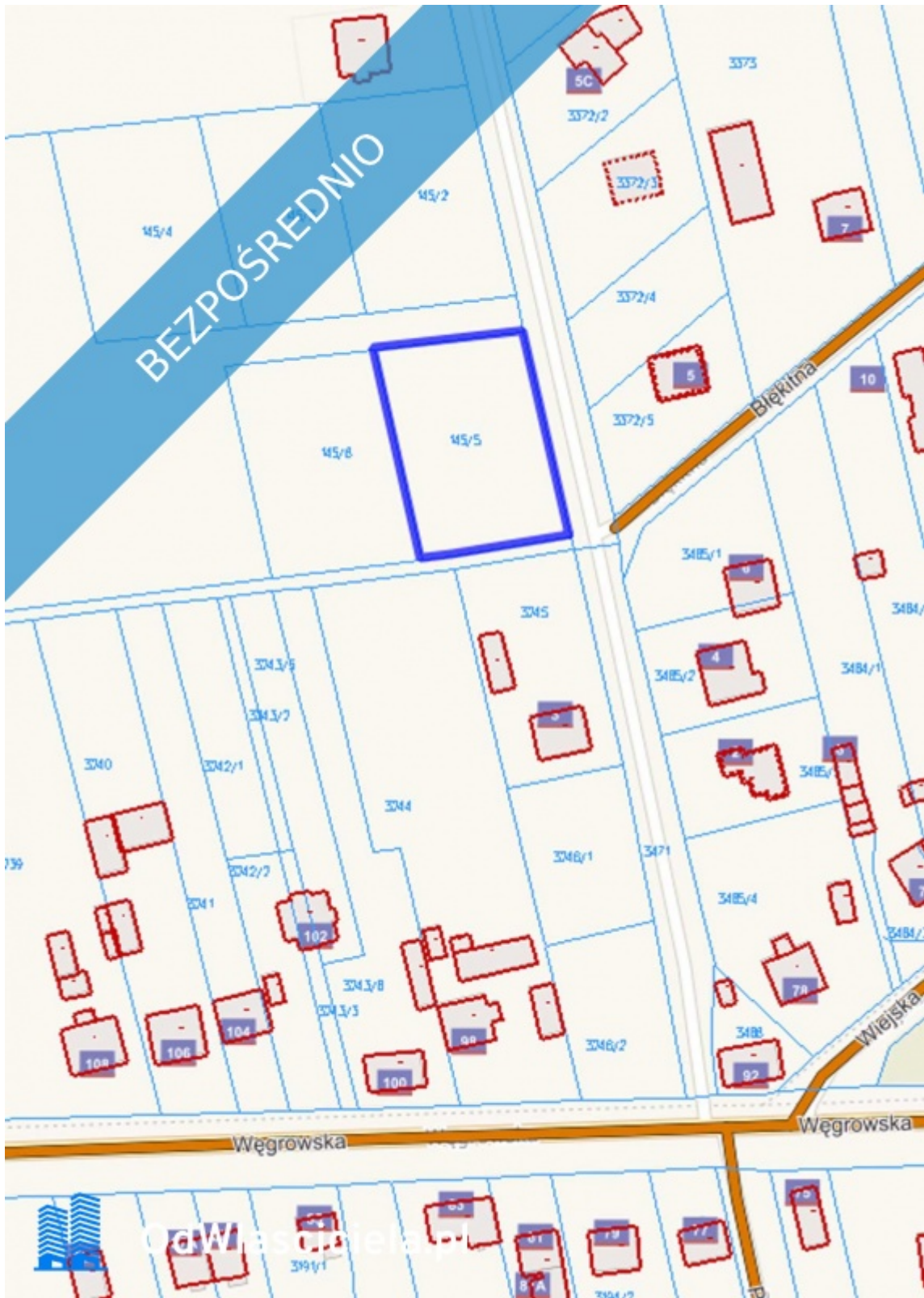


BEZPOŚREDNIO



OdWlasciciela.pl







BEZPOŚREDNIO



OdWlasciciela.pl