

## Sprzedam działkę budowlaną z pozwoleniem na budowę -

### Oferta działki nr identyfikatora



Cena: 170 000 / 154,55 zł/m<sup>2</sup>

Województwo:	dolnośląskie	Obręb:
Powiat:	strzeliński	Arkusze:
Gmina:	Gęsiniec	Nr działki:
Miejscowość:		GPS: 50.7553713, 17.0690761

#### DANE DZIAŁKI

Powierzchnia:	1100 m <sup>2</sup>
Powierzchnia użytkowa (potencjalna) np. PUM: m <sup>2</sup>	
Obwód:	0 m
Ulica:	Lipowa
Typ działki - przeznaczenie:	pod zabudowę mieszkaniową jednorodziną

Uzbrojenie:	prąd,woda,kanalizacja sanitarna
Ogrodzenie:	nie

## INFORMACJE O ZABUDOWANIACH

## LOKALIZACJA

Województwo:	dolnośląskie
Powiat:	strzeliński
Gmina:	Gęsiniec
Miejscowość:	

## OPIS

OGŁOSZENIE BEZPOŚREDNIE - BEZ PROWIZJI Działka zabudowie jednorodzinnej Sprzedam działkę budowlaną o powierzchni 1100 m w miejscowości Gęsiniec, przy Strzelinie. Działka jest pięknie położona w okolicy szlaków wędrownych i pięknych lasów. Po przeciwnej stronie ulicy znajdują się tereny rekreacyjne z nieczynnymi kamieniołomami. Działka jest w pełni uzbrojona / woda, prąd i kanalizacja. Dojazd do działki bezpośrednio z drogi asfaltowej. Działka z południowo/zachodnią ekspozycją. Do działki wykonano indywidualny projekt budowlany dla domu pasywnego, jednorodzinnego. Koszt projektu wyniósł 25.000 zł. Zastosowano ekonomiczne rozwiązania projektowe nie podnoszące kosztów budowy. Dom z otwartą kuchnią połączoną z pokojem dziennym, 3 sypialnie lub z opcją pomieszczenia biurowego, 2 łazienki, pomieszczenie gospodarcze i zadaszony car port. Powierzchnia użytkowa domu 165 m<sup>2</sup>z dodatkową możliwością adaptacji poddasza na pomieszczenie mieszkalne o powierzchni 35 m<sup>2</sup>. Istnieje możliwość wprowadzenie modyfikacji układu funkcjonalnego domu oraz nadzoru autorskiego projektanta domu podczas budowy. Istnieje możliwość wykonania tego domu również w tańszej opcji, jako domu energooszczędnego bez zmiany pozwolenia na budowę. Dla zainteresowanych dodatkowe informacje wraz z planem zagospodarowania terenu. Cena działki bez projektu 150.000 zł Ogłoszenie dodane do 100 portali nieruchomości przez portal [www.odwlasniciela.pl](http://www.odwlasniciela.pl)

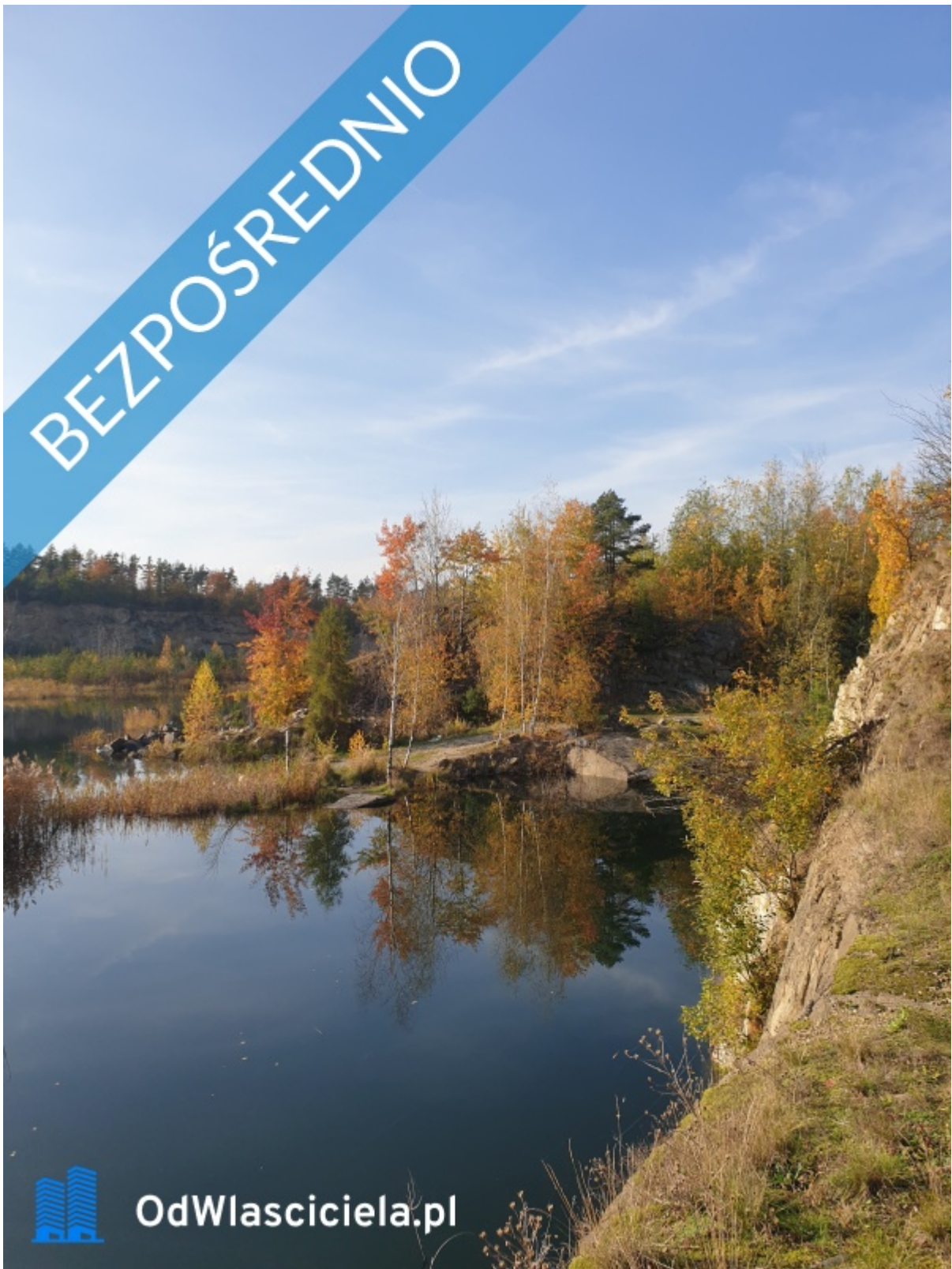
## DANE KONTAKTOWE

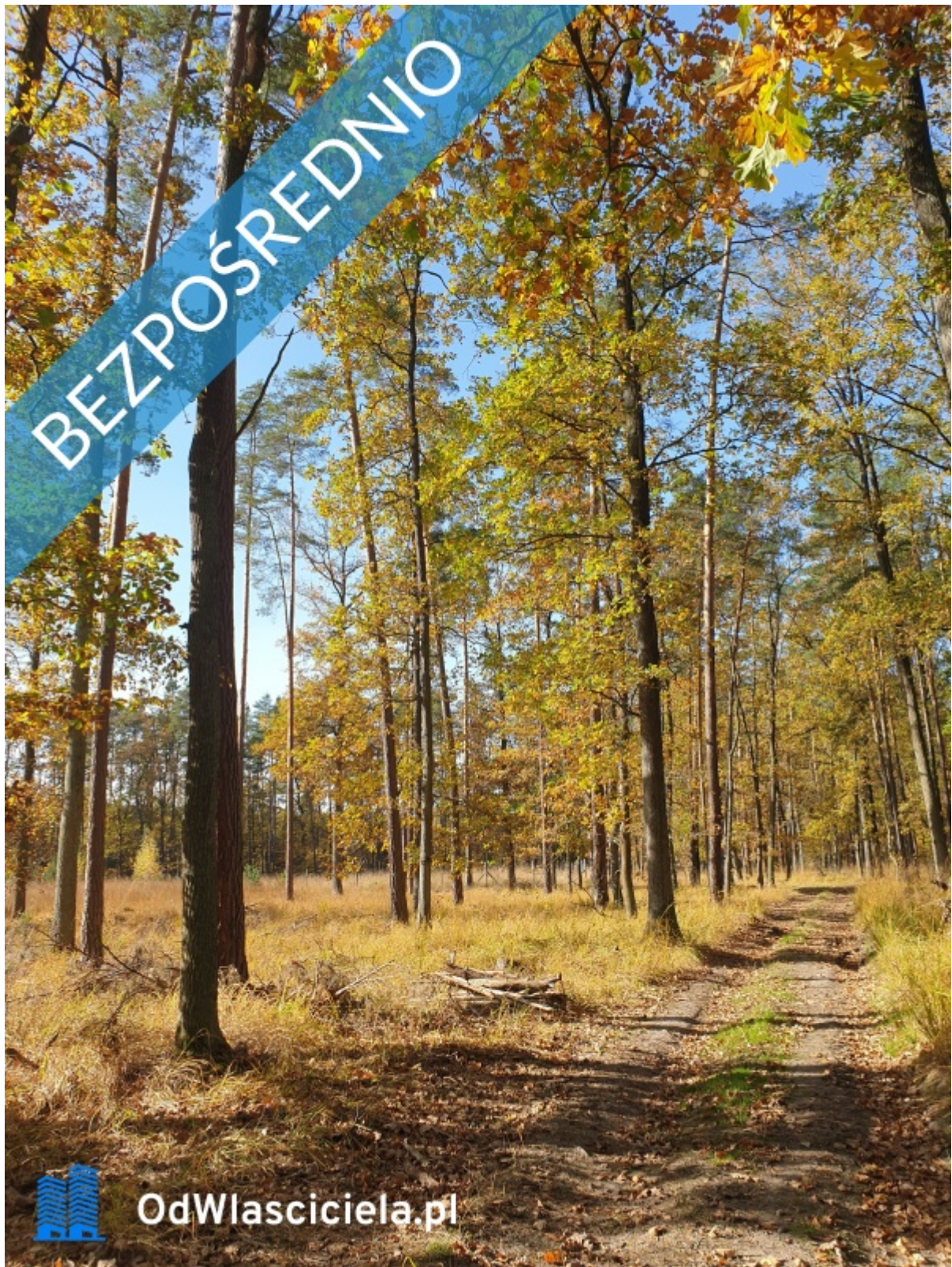
Telefon:	730795365
Email:	Agnieszka.ryba1@wp.pl
Osoba kontaktowa:	<b>odwlasniciela.pl</b> Biuro nieruchomości

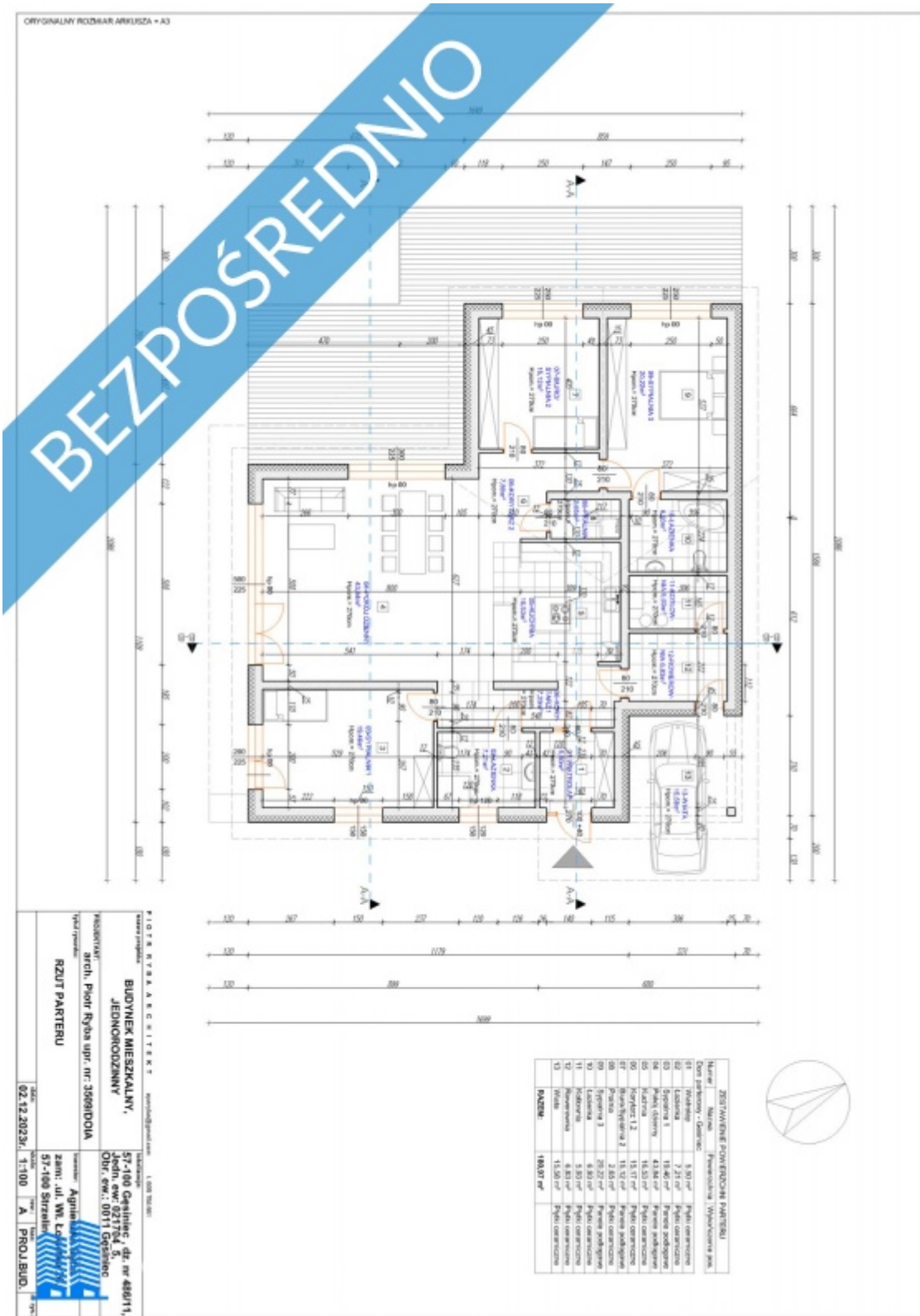
Data dodania ogłoszenia: 2025-01-07 12:00:02











**ZESTAWIENIE PRZECIĘCZNYCH PARTIUrU**

Numer pomieszczenia	Nazwa pomieszczenia	Przebieżność	Typ pomieszczenia
01	Wardroby - 1	5,50 m <sup>2</sup>	Przebieżność
02	Łazienka 1	7,24 m <sup>2</sup>	Pokoje
03	Sypialnia 1	13,40 m <sup>2</sup>	Pokoje
04	Pokoje dzieci	4,84 m <sup>2</sup>	Pokoje
05	Łazienka 2	4,15 m <sup>2</sup>	Pokoje
06	Sypialnia 2	15,33 m <sup>2</sup>	Pokoje
07	Kuchnia	6,83 m <sup>2</sup>	Pokoje
08	Łazienka 3	2,80 m <sup>2</sup>	Pokoje
09	Sypialnia 3	20,22 m <sup>2</sup>	Pokoje
10	Łazienka 4	8,91 m <sup>2</sup>	Pokoje
11	Sypialnia 4	12,17 m <sup>2</sup>	Pokoje
12	Kuchnia	8,83 m <sup>2</sup>	Pokoje
13	Łazienka 5	15,50 m <sup>2</sup>	Pokoje
14	Sypialnia 5	15,50 m <sup>2</sup>	Pokoje
<b>PARTIUrU</b> - 160,97 m <sup>2</sup>			

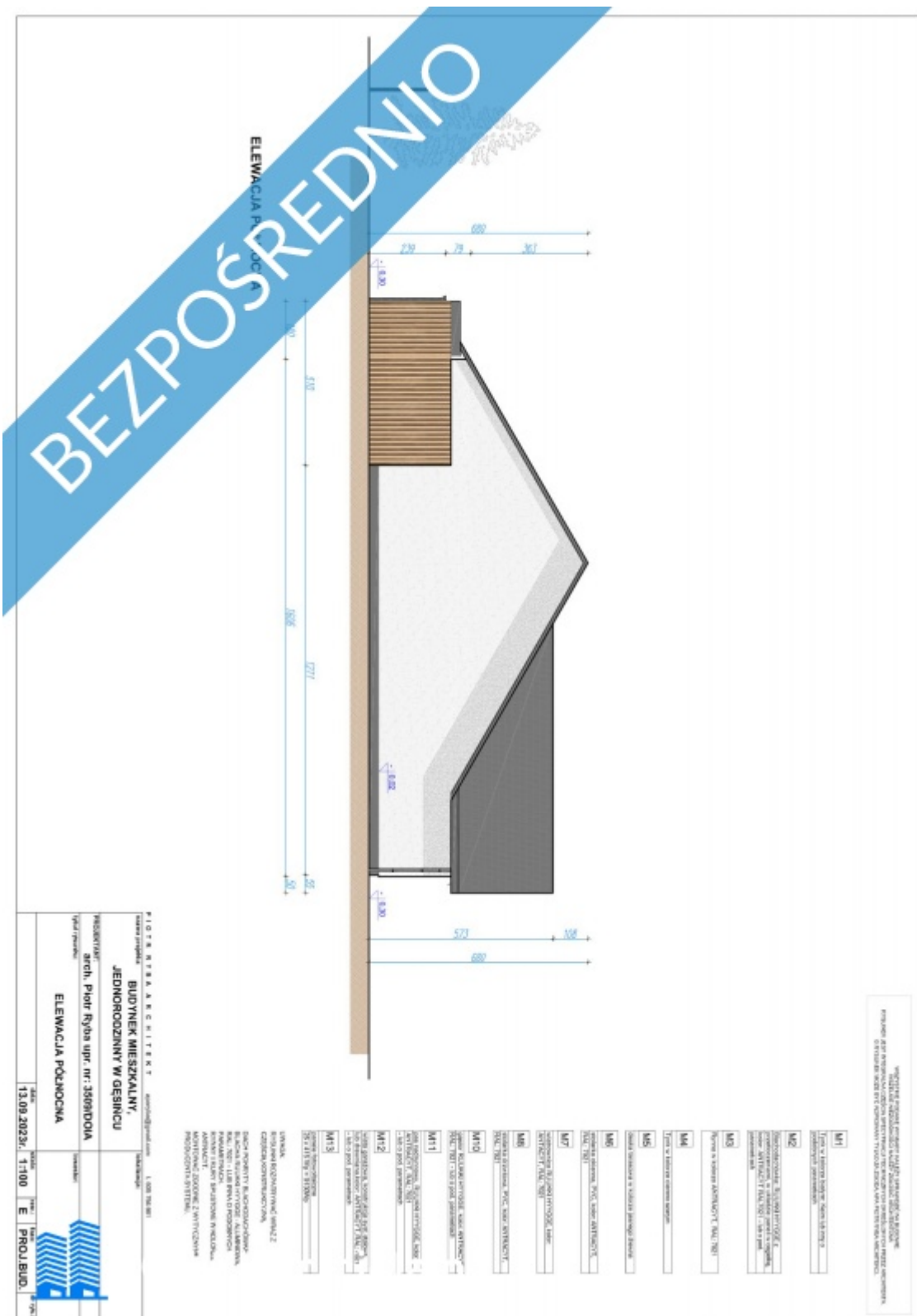
**PROJEKT ARCHITECTURALNY**  
**PROJEKT WYKONAWCZY**  
**PROJEKTOWANIE**  
**PROJEKTOWANIE**  
**PROJEKTOWANIE**

**PROJEKTANT**  
 arch. Piotr Ryśka upr. nr 30693/D/04

**RYŚKA PIOTR**

**PROJEKTOWANIE**  
 zawn.: ul. Wł. Łęczyński 5  
 57-100 Strzelno

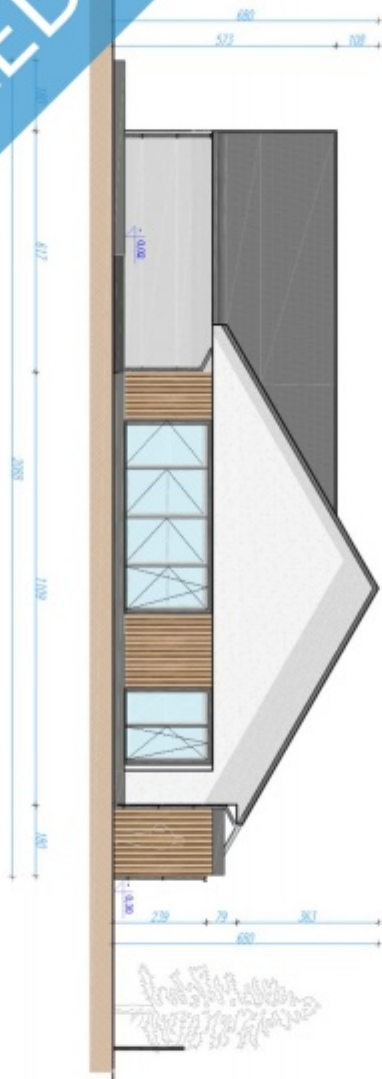
**PROJEKTOWANIE**  
 skala: 1:100  
 data: 02.12.2023r.





# BEZPOŚREDNIO

ELEWACJA POŁUDNIOWA



Wszystkie przekroje, elewacje i rzuty są wyidealizowane i nie uwzględniają elementów konstrukcyjnych, które mogą być widoczne w rzeczywistości. Nie należy kopiować ani rozpowszechniać niniejszego projektu bez zgody autora. Wszelkie prawa zastrzeżone.

- M1 Lata 1-2: fundamenty, ściany zewnętrzne, dach.
- M2 Lata 3-4: wykończenie wnętrz, instalacje, ogrzewanie.
- M3 Wykończenie elewacji zewnętrznych, ogrodzenie.
- M4 Lata 5-6: wykończenie wnętrz, instalacje, ogrzewanie.
- M5 Lata 7-8: wykończenie elewacji zewnętrznych, ogrodzenie.
- M6 Lata 9-10: wykończenie wnętrz, instalacje, ogrzewanie.
- M7 Lata 11-12: wykończenie elewacji zewnętrznych, ogrodzenie.
- M8 Lata 13-14: wykończenie wnętrz, instalacje, ogrzewanie.
- M9 Lata 15-16: wykończenie elewacji zewnętrznych, ogrodzenie.
- M10 Lata 17-18: wykończenie wnętrz, instalacje, ogrzewanie.
- M11 Lata 19-20: wykończenie elewacji zewnętrznych, ogrodzenie.
- M12 Lata 21-22: wykończenie wnętrz, instalacje, ogrzewanie.
- M13 Lata 23-24: wykończenie elewacji zewnętrznych, ogrodzenie.

**PIOTR RYBA ARCHITECT**  
 ul. Rybacka 10, 01-001 Warszawa  
 tel. 22 626 11 11, 22 626 11 12  
 www.piotr-ryba.pl

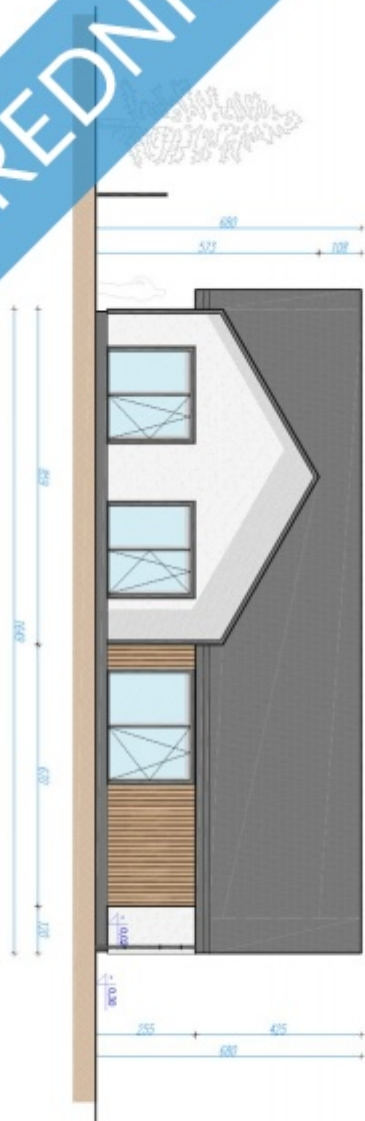
**BUDYNEK MIESZKALNY, JEDNORODZINNY W DZIELNICY**  
 arch. Piotr Ryba upr. nr: 3699/D/04  
 ELEWACJA POŁUDNIOWA

Data: 13.09.2023r.  
 Skala: 1:100  
 E PROJ. BUD.



# BEZPOŚREDNIO

ELEWACJA ZACHODNIA



Wszystkie dane techniczne podane w projekcie są orientacyjne i nie stanowią gwarancji. Wykonawca jest odpowiedzialny za sprawdzenie i dostosowanie danych technicznych do warunków budowy.

**M1**  
Typ i kolor szkle, kolor malow. i kolor wykończenia

**M2**  
Wykończenie balkonów i tarasów, wykończenie schodów i żurawia, wykończenie podłóg i ścian w pomieszczeniach, wykończenie sufitów

**M3**  
Typ i kolor malow. i kolor wykończenia

**M4**  
Typ i kolor szkle, kolor malow.

**M5**  
Typ i kolor szkle, kolor malow.

**M6**  
Typ i kolor szkle, kolor malow.

**M7**  
Typ i kolor szkle, kolor malow.

**M8**  
Typ i kolor szkle, kolor malow.

**M9**  
Typ i kolor szkle, kolor malow.

**M10**  
Typ i kolor szkle, kolor malow.

**M11**  
Typ i kolor szkle, kolor malow.

**M12**  
Typ i kolor szkle, kolor malow.

**M13**  
Typ i kolor szkle, kolor malow.

UWAGA:  
Wszystkie dane techniczne podane w projekcie są orientacyjne i nie stanowią gwarancji. Wykonawca jest odpowiedzialny za sprawdzenie i dostosowanie danych technicznych do warunków budowy.

<b>PIOTR RYBA ARCHITEKT</b> ul. ... 1-000 300-000	
Nazwa obiektu: <b>BUDYNEK MIESZKALNY,          JEDNORODZINNY W GOSINCJU</b>	Lokalizacja: arch. Piotr Ryba upr. nr: 306910104
Tytuł projektu: <b>ELEWACJA ZACHODNIA</b>	Skala: <b>1:100</b>
Data: <b>13.09.2023r.</b>	Typ projektu: <b>E PROJ.BUD.</b>

