

Koniecznie zobacz na żywo Piękna działka widokowa blisko Stolicy -

Oferta działki nr identyfikatora 143504_2.0014.427/2



Cena: 276 000 / 109,65 zł/m²

Województwo:	mazowieckie	Obręb:
Powiat:	wyszkowski	Arkusze:
Gmina:	Popowo Kościelne	Nr działki:
Miejscowość:		GPS: 52.535634416, 21.199730670

DANE DZIAŁKI

Powierzchnia:	2517 m ²
Powierzchnia użytkowa (potencjalna) np. PUM: m ²	
Obwód:	0 m
Ulica:	Małownicza
Typ działki - przeznaczenie:	pod zabudowę mieszkaniową jednorodzinną

Uzbrojenie:	prąd,woda
Ogrodzenie:	nie

INFORMACJE O ZABUDOWANIACH

LOKALIZACJA

Województwo:	mazowieckie
Powiat:	wyszkowski
Gmina:	Popowo Kościelne
Miejscowość:	

OPIS

OGŁOSZENIE BEZPOŚREDNIE - BEZ PROWIZJI Dzień dobry, bezpośrednio mam do sprzedania piękną działkę budowlaną składającą się z dwóch działek 426/2 i 427/2 w Popowie Kościelnym, gmina Somianka. Działka ma orientację południową z widokiem na rzekę Bug i łąki. W słoneczny dzień widać także Wieżowce w Stolicy. Od północy widok na pola i drzewa. Zdjęcia nie oddają faktycznych atutów i widoków z działki. Na działce znajdują się wysokie drzewa: dęby, graby, inne. Działka przygotowana do budowy, nawieziona ziemia wysokiej jakości. Tylna część działki na wzniesieniu do własnej aranżacji. Teren posiada bezpośredni dostęp do drogi asfaltowej (ul. Malownicza) z mediami: wodociąg, telekomunikacja (Internet światłowodowy), sieć elektroenergetyczna, Szerokość działki średnio: 21,6m (21 na początku i 22,2 na końcu) a długość 120 metrów. Powierzchnia działki to ok.2500m kw. Do granic Warszawy jest nieco ponad 30 km i dojazd do Stolicy jest możliwy z kilku stron: przez Nieporęt, Legionowo lub Wyszków i zajmuje ok. 30-35 minut. 20km jest do Wyszkowa i Pułtuska a do Serocka 12km. Zapraszam serdecznie do odwiedzin pięknej wsi Popowo Kościelne. Sklepy, szkoła, straż pożarna i Sanktuarium na miejscu ?. Działki posiadają księgę wieczystą bez żadnych obciążeń.

<https://www.facebook.com/people/Sanktuarium-Matki-Bo%C5%BCej-Popowskiej-Matki-nadziei-w-Popowie-Ko%C5%9Bcielnym/100064700647800/> Plan zagospodarowania Przestrzennego: na stronie 26 poruszony jest temat Popowa Kościelnego. W temacie tych konkretnych działek informacja jest na stronie 28 punkt 88.

https://somianka.e-mapa.net/?object=sys.dzialka.143504_2.0014.427/2&pln_plan=001

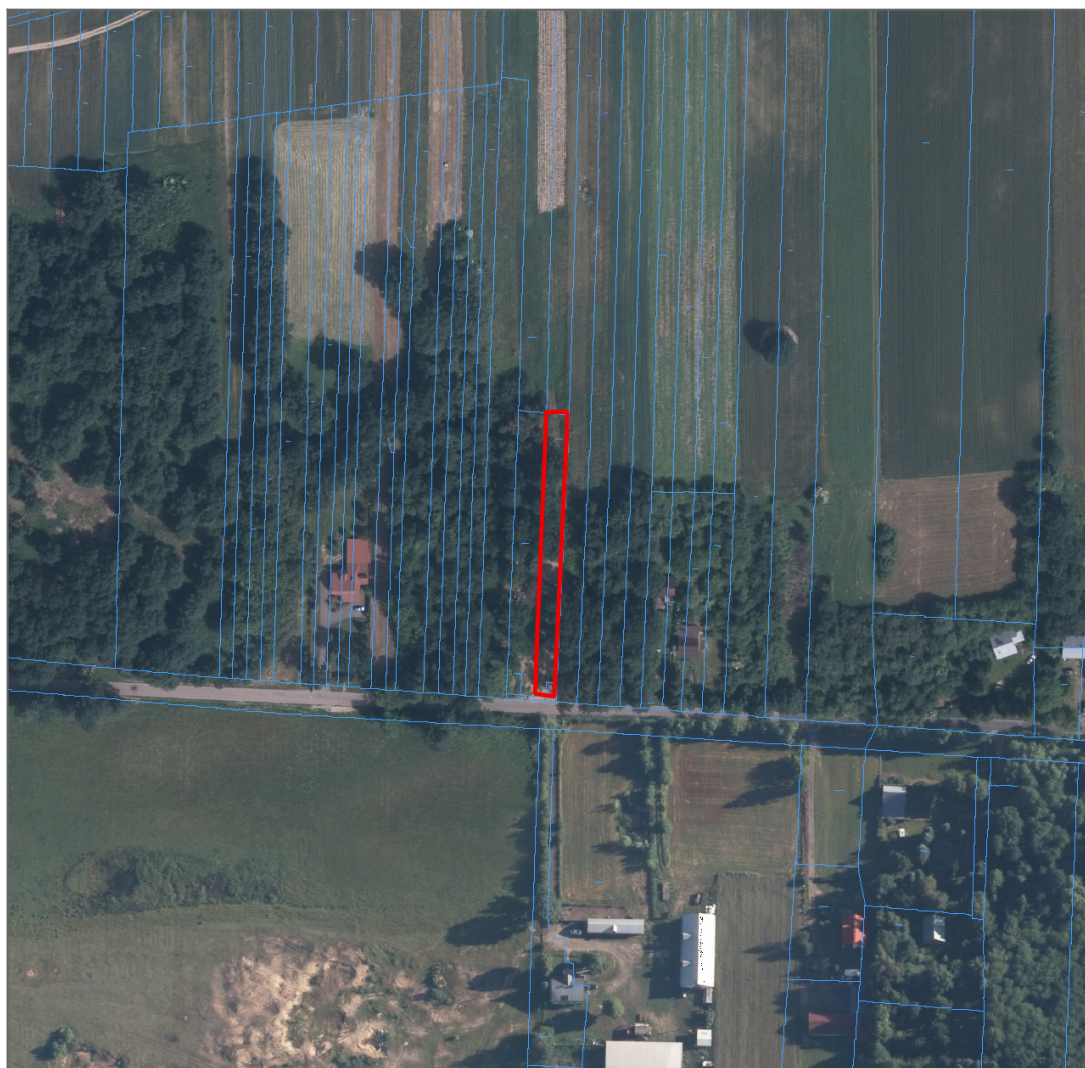
https://mapy.geoportal.gov.pl/imap/lmgp_2.html?identifyParcel=143504_2.0014.426 Ogłoszenie dodane do 100 portali nieruchomości przez portal www.odwlasniciela.pl

DANE KONTAKTOWE

Telefon:	517247647
Email:	jacekponc@gmail.com
Osoba kontaktowa:	odwlasniciela.pl Biuro nieruchomości


Data dodania ogłoszenia: 2025-01-07 12:00:02


PARAMETRY DZIAŁKI



źródło mapy: geoportal.gov.pl

Legenda:

 obrys przedmiotowej działki

 granice działek ewidencyjnych







