

Działka budowlana Chrzanów 1763ar -

Oferta działki nr identyfikatora



Cena: 315 000 / 178,67 zł/m²

Województwo:	małopolskie	Obręb:
Powiat:	chrzanowski	Arkusze:
Gmina:	Chrzanów	Nr działki:
Miejscowość:		GPS: 50.1255426, 19.4105656

DANE DZIAŁKI

Powierzchnia:	1763 m ²
Powierzchnia użytkowa (potencjalna) np. PUM: m ²	
Obwód:	0 m
Ulica:	pogorska
Typ działki - przeznaczenie:	pod zabudowę mieszkaniową jednorodzinną

Uzbrojenie:	prąd,woda,gaz,kanalizacja sanitarna
Ogrodzenie:	nie

INFORMACJE O ZABUDOWANIACH

LOKALIZACJA

Województwo:	małopolskie
Powiat:	chrzanowski
Gmina:	Chrzanów
Miejscowość:	

OPIS

OGŁOSZENIE BEZPOŚREDNIE - BEZ PROWIZJI Oferta NA WYŁĄCZNOŚĆ – kupujący nie płaci prowizji. Zapraszamy do wyjątkowej inwestycji w Chrzanowie. To unikalna oferta z wydanymi warunkami zabudowy na budowę: dwóch budynków usługowo-mieszkalnych w zabudowie bliźniaczej wraz z infrastrukturą techniczną, miejscami postojowymi, ciągami pieszo-jezdnymi i urządzeniami budowlanymi do obsługi ww. budynków. - Projekt zagospodarowania terenu na ostatniej fotografii. Cała inwestycja składa się z 8 działek (sprzedaż wyłącznie całości) - sprzedaż prywatna. Idealna propozycja dla Inwestorów, którzy chcą ulokować swój kapitał w nieruchomości, która wygeneruje bardzo korzystny zwrot ze względu na bliskie umiejscowienie osiedli rodzinnych, domów prywatnych, szkoły i innych budynków infrastruktury rekreacyjnej. Lokalizacja: zbieg ulic- ul. Pogorska/Kalinowa, Chrzanów Powierzchnia łączna działek, która wchodzi w skład inwestycji: 1763 m2 Przybliżone wymiary: 20 x 100m Warunki zabudowy (możliwość zmiany warunków): - dwa budynki usługowo-mieszkalnych w zabudowie bliźniaczej wraz z infrastrukturą techniczną, miejscami postojowymi, ciągami pieszo-jezdnymi i urządzeniami budowlanymi do obsługi ww. budynków - łączna powierzchnia zabudowy : 360 - 400 m2 (2x 180 -200 m2) - wskaźnik zagospodarowania: 20,4% - 22,7% w przypadku całkowitego zagospodarowania terenu w komunikacje wewnętrzną, miejsca postojowe nie przekroczy 60% - 40% pozostanie na powierzchnię biologiczną - szerokość elewacji frontowej: 32 - 34m - wysokość elewacji: 7,5 - 9m - geometria dachów: dach płaski o nachyleniu 0-10* - udział powierzchni biologicznie czynnej: nie mniej niż 40% Media: woda, prąd, kanalizacja - przy działce. Dojazd: drogą publiczną Dokumentacja do wglądu w biurze po wcześniejszym umówieniu się - NJ INVESTMENT ul. Sikorskiego 1G, 32-500 Chrzanów Koszty: - kompleks działek - koszty notariusza pokrywa Kupujący - Kupujący NIE PŁACI prowizji pośrednictwa Dla zdecydowanego Klienta możliwość negocjacji ceny. _____ Zapraszamy na prezentacje nieruchomości! Obowiązuje standardowa umowa prezentowania nieruchomości. Możliwość przejęcia innej nieruchomości w rozliczeniu! Potrzebujesz finansowania kredytowego? Pomagamy uzyskać najlepszy kredyt z najlepszymi warunkami ubezpieczenia na nieruchomość. Dla Zainteresowanych prowadzimy wirtualne spacer (do oglądnięcia w domowym zaciszu w wolnej chwili lub w formie LIVE z możliwością od razu rozmowy i zadawania pytań) - w celu umówienia zdalnego oglądania zapraszamy do kontaktu. Zapraszamy do kontaktu! Chętnie przedstawimy Ci dokładne szczegóły oferty - Opiekun oferty: tel. 533-919-347 Powyższa oferta ma charakter informacyjny i nie stanowi oferty handlowej w rozumieniu art. 66 &1 Kodeksu Cywilnego. Treść ma charakter informacyjny na podstawie informacji uzyskanych od Sprzedającego i mogą zostać aktualizowane na bieżąco-zalecamy ich osobistą weryfikację. Ogłoszenie dodane do 100 portali nieruchomości przez portal www.odwlacisciela.pl

DANE KONTAKTOWE

Telefon:	533919347
Email:	biuro@njinvestment.pl
Osoba kontaktowa:	odwlacisciela.pl Biuro nieruchomości

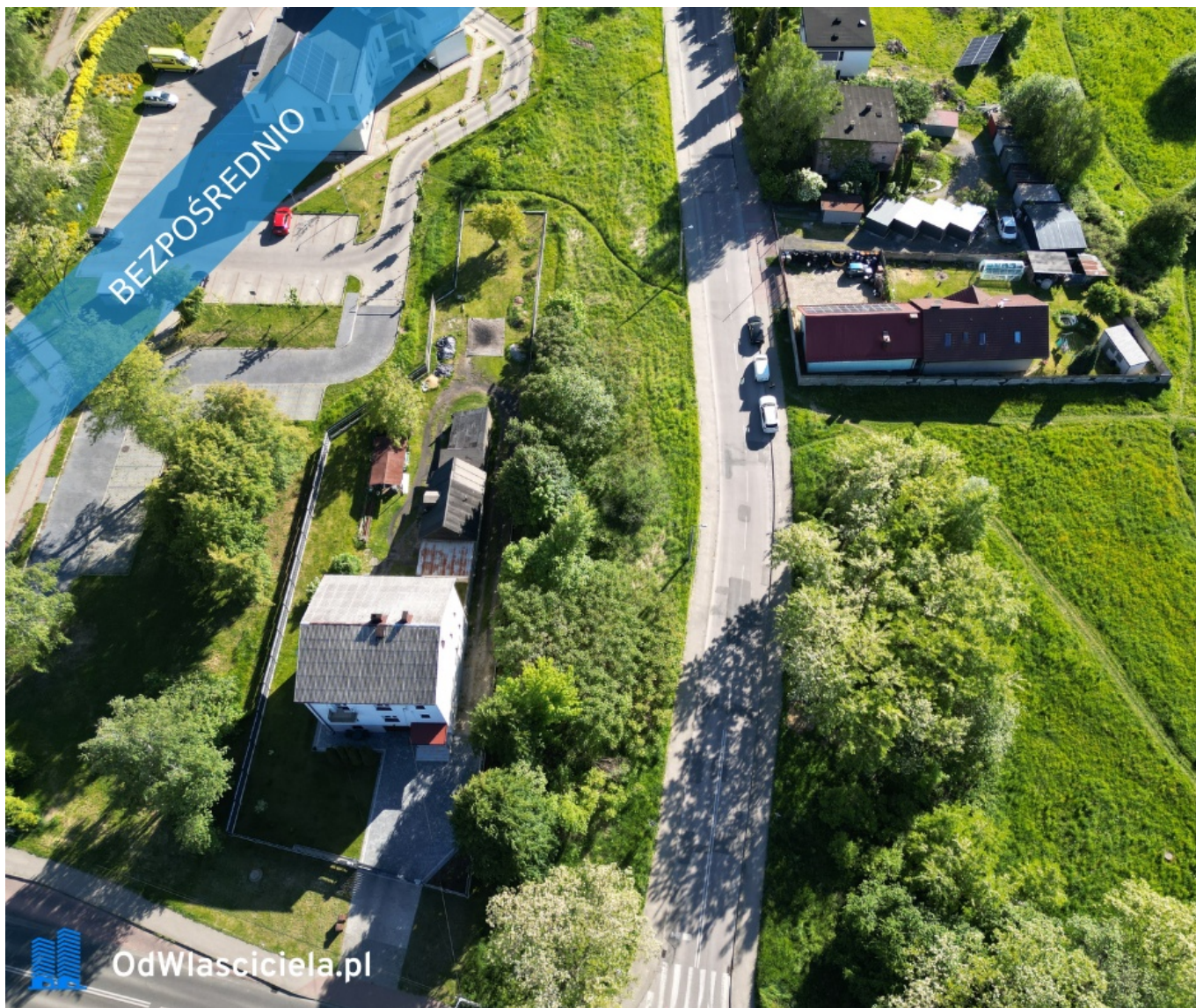
Data dodania ogłoszenia: 2025-01-07 12:00:02



BEZPOŚREDNIO



OdWlasciciela.pl





BEZPOŚREDNIO



OdWlasciciela.pl

