

Atrakcyjna działka budowlana Jakubowice Konińskie -

Oferta działki nr identyfikatora



Cena: 720 000 / 254,96 zł/m²

Województwo:	lubelskie	Obręb:
Powiat:	lubelski	Arkuszy:
Gmina:	Jakubowice Konińskie	Nr działki:
Miejscowość:		GPS: 51.3231032, 22.5288636

DANE DZIAŁKI

Powierzchnia:	2824 m ²
Powierzchnia użytkowa (potencjalna) np. PUM: m ²	
Obwód:	0 m
Ulica:	Jaśminowa
Typ działki - przeznaczenie:	pod zabudowę mieszkaniową jednorodzinną

INFORMACJE O ZABUDOWANIACH

LOKALIZACJA

Województwo:	lubelskie
Powiat:	lubelski
Gmina:	Jakubowice Konińskie
Miejscowość:	

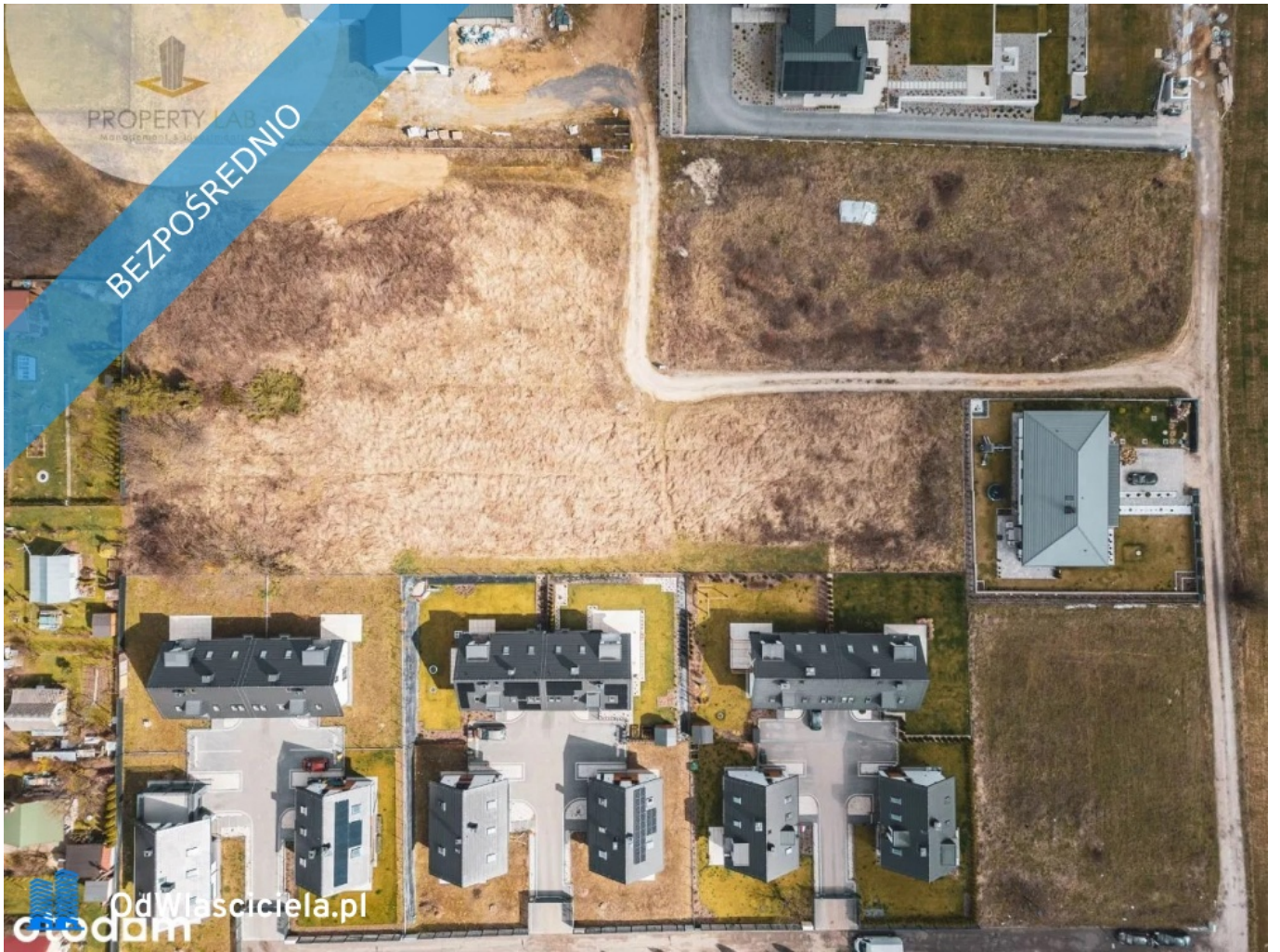
OPIS

OGŁOSZENIE BEZPOŚREDNIE - BEZ PROWIZJI OFERTA NA WYŁĄCZNOŚĆ Do sprzedania działka budowlana położona w Jakubowicach Konińskich Kolonii przy ul. Jaśminowej. Nr ewidencyjny działki: 267/2. Działka położona w drugiej linii zabudowy. Dojazd drogą wewnętrzną. Powierzchnia nieruchomości wynosi 2824 m². Działka w kształcie prostokąta o wymiarach około 114m x 25m. W bliskim sąsiedztwie budownictwo mieszkaniowe jednorodzinne oraz zabudowa bliźniacza. Dużym atutem jest położenie działki w bliskiej odległości od węzła komunikacyjnego trasy S12. Bardzo dobry dojazd do Lublina – 7 minut jazdy autem. Dostępne media w drodze wewnętrznej woda, prąd i gaz. ul. Jaśminowa, zgodnie z informacją jaką otrzymaliśmy w Urzędzie Gminy, zostanie w tym roku utwardzona asfaltem. Jak wynika z Miejscowego Planu Zagospodarowania Przestrzennego, działka oznaczona jest na planie symbolem K-13MN. Dla tych terenów ustala się: 1. Dla terenów oznaczonych na rysunku planu symbolami: K-1MN, K-2MN, K-3MN, K-4MN, K-5MN, K-6MN, K-7MN, K-8MN, K-10MN, K-11MN, K-12MN, K-13MN, K-14MN, K-15MN, K-16MN, K-17MN, K-18MN, K-19MN, K-20MN, K-21MN, K-22MN ustala się przeznaczenie: tereny zabudowy mieszkaniowej jednorodzinnej. 2. Na terenach, o których mowa w ust. 1, w zakresie kształtowania zabudowy obowiązuje: 1) budynek wolno stojący lub w zabudowie bliźniaczej; 2) wysokość zabudowy nie większa niż: a) 12 m dla budynku mieszkalnego, b) 6 m dla pozostałych budynków i budowli; 3) poziom parteru budynku mieszkalnego nie wyżej niż 1 m od naturalnego poziomu terenu, mierzony w najwyższym punkcie; 4) wysokość małej architektury do 4 m; 5) dla dachów: a) kąt nachylenia połaci: 0° - 45°, b) symetryczne spadki głównych połaci. 3. Na terenach, o których mowa w ust. 1, w zakresie kształtowania zabudowy dopuszcza się: 1) lokalizację na działce budowlanej budynków garażowych lub gospodarczych; 2) sytuowanie budynku zwróconego ścianą bez okien i drzwi w stronę granicy działki, w odległości 1,5 m od tej granicy lub bezpośrednio przy granicy działki budowlanej. 4. Na terenach, o których mowa w ust. 1, w zakresie zagospodarowania terenu i kształtowania ładu przestrzennego obowiązuje: 1) powierzchnia zabudowy nie większa niż 40% powierzchni terenu, w równych częściach dla każdej z działek; 2) powierzchnia biologicznie czynna: a) dla zabudowy wolno stojącej nie mniejsza niż 50% powierzchni terenu, w równych częściach dla każdej z działek, b) dla zabudowy bliźniaczej nie mniejsza niż 40% powierzchni terenu, w równych częściach dla każdej z działek; 3) intensywność zabudowy nie mniejsza niż 0,01 i nie większa niż 0,9. 5. Ustala się obsługę komunikacyjną: 1) dla terenu K-1MN do drogi gminnej powiązanej z systemem komunikacyjnym gminy w tym poprzez K-3KDW; 2) dla terenów K-2MN, K-3MN do drogi powiatowej; 3) dla terenu K-4MN poprzez działkę nr 234/10 do drogi gminnej powiązanej z systemem komunikacyjnym gminy; 4) dla terenu K-5MN poprzez działkę nr 274/3 do drogi powiatowej; 5) dla terenu K-6MN poprzez działkę nr 232/15 drogi powiatowej; 6) dla terenów K-7MN, K-11MN, K-21MN, K-22MN do drogi gminnej powiązanej z systemem komunikacyjnym gminy; 7) dla terenu K-8MN poprzez działkę nr 411 lub 359/3 do drogi gminnej powiązanej z systemem komunikacyjnym gminy; 8) dla terenu K-10MN do drogi gminnej powiązanej z systemem komunikacyjnym gminy lub poprzez działkę nr 335/1; 9) dla terenu K-12MN do drogi powiatowej lub do drogi gminnej powiązanej z systemem komunikacyjnym gminy; 10) dla terenu K-13MN poprzez działkę nr 433/7 lub 268/2 do drogi gminnej powiązanej z systemem komunikacyjnym gminy; 11) dla terenu K-14MN poprzez działkę nr 144 do drogi gminnej powiatowej; 12) dla terenu K-15MN poprzez działki nr 169, 144 do drogi gminnej powiatowej; 13) dla terenu K-16MN poprzez działkę nr 547 do drogi gminnej powiązanej z systemem komunikacyjnym gminy lub poprzez działki nr 547, 144 do drogi gminnej powiatowej; 14) dla terenu K-17MN do drogi powiatowej lub poprzez działkę nr 279/6; 15) dla terenu K-18MN poprzez K-1KDW i działki nr 279/6, 279/8, 279/11 do drogi powiatowej; 16) dla terenów K-19MN, K-20MN poprzez K-2KDW i działki nr 309/29, 309/4 do gminnej powiązanej z systemem komunikacyjnym gminy. 6. Na terenach, o których mowa w ust. 1, dla nowowydzielanych działek obowiązuje: 1) powierzchnia działki nie mniejsza niż: a) 1000 m² dla zabudowy wolno stojącej, b) 600 m² dla zabudowy bliźniaczej; 2) szerokość frontu działki nie mniejsza niż: a) 18 m dla zabudowy wolno stojącej, b) 10 m dla zabudowy bliźniaczej; 3) kąt położenia granic bocznych działki w stosunku do pasa drogowego nie mniejszy niż 5° i nie większy niż 175°. 7. Na terenach, o których mowa w ust. 1 dla nowowydzielanych działek dopuszcza się: 1) lokalizację zabudowy na działkach o powierzchni, jak w ust. 6 pkt 1) lit. a), które obejmują część terenów, o których mowa w ust. 1, o powierzchni nie mniejszej niż 600 m²; 2) wykorzystanie pod zabudowę działek mniejszych niż określone w ust. 6 pkt 1) lit. a), jeżeli zostały one wydzielone przed wejściem w życie planu lub na podstawie planu nastąpią dalsze podziały w celu wydzielenia terenu pod drogi publiczne. Po więcej informacji zapraszamy do kontaktu telefonicznego – 505-145-724 Oferta biura nieruchomości – Property Lab Real

DANE KONTAKTOWE

Telefon:	505145724
Email:	biuro@propertylab.pl
Osoba kontaktowa:	odwlasniciela.pl Biuro nieruchomości

Data dodania ogłoszenia: 2025-01-07 12:00:02



BEZPOŚREDNIO



Od Właściciela.pl
ctodom





BEZPOŚREDNIO

PROPERTY LAB
Management & Investments

ctodam OdWlasciciela.pl

BEZPOŚREDNIO



BEZPOŚREDNIO





BEZPOŚREDNIO



 OdWlasciciela.pl

