

DZIAŁKA GRUNT 14940 m Częstochowa Rększowice rolno inwe -

Oferta działki nr identyfikatora



Cena: 375 000 / 25,10 zł/m²

Województwo:	śląskie	Obręb:
Powiat:	częstochowski	Arkuszy:
Gmina:	Rększowice	Nr działki:
Miejscowość:		GPS: 50.702856880, 19.034571387

DANE DZIAŁKI

Powierzchnia:	14940 m ²
Powierzchnia użytkowa (potencjalna) np. PUM: m ²	
Obwód:	0 m
Typ działki - przeznaczenie:	rolno-budowlana
Uzbrojenie:	prąd,woda,gaz,kanalizacja sanitarna

INFORMACJE O ZABUDOWANIACH

LOKALIZACJA

Województwo:	śląskie
Powiat:	częstochowski
Gmina:	Rększowice
Miejscowość:	

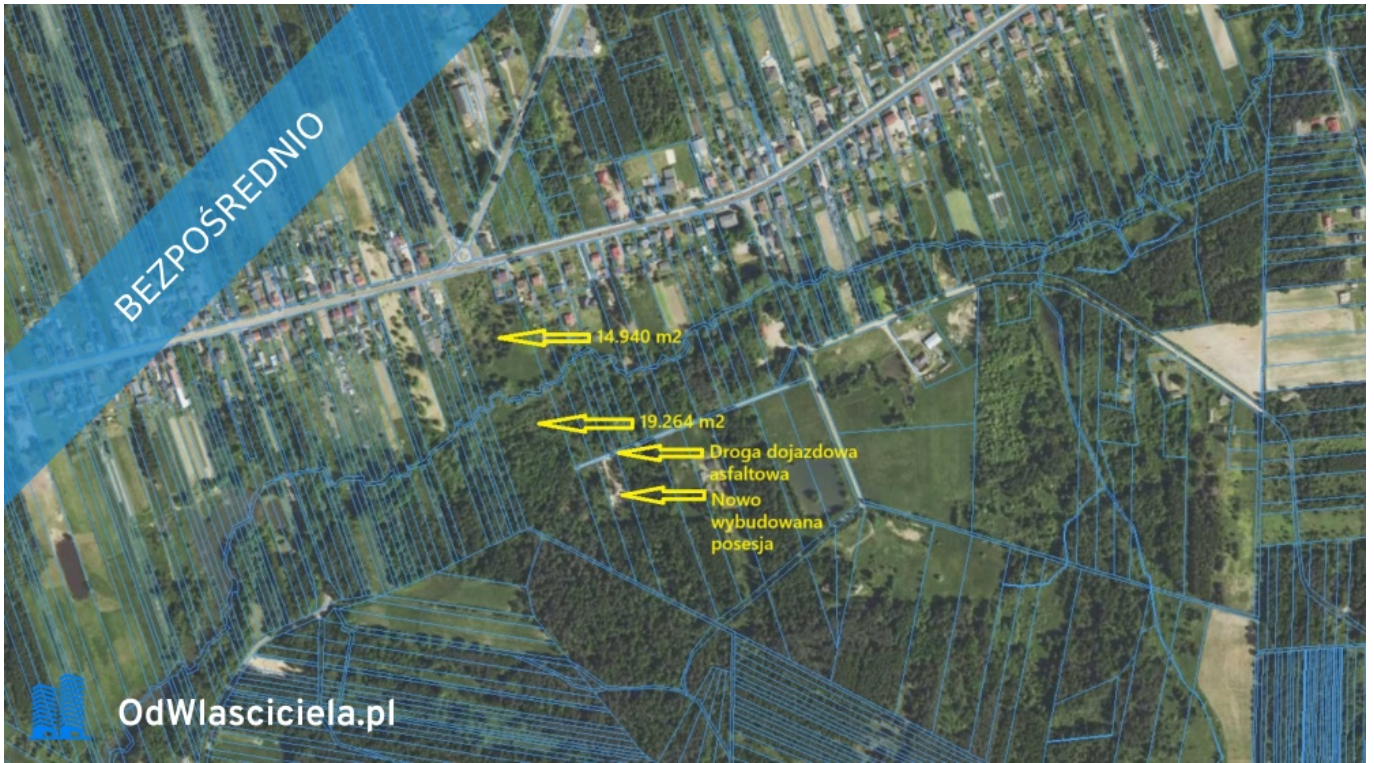
OPIS

OGŁOSZENIE BEZPOŚREDNIE - BEZ PROWIZJI Na sprzedaż działka o powierzchni 14940 m², szer. 66 m do 90 m. Działka w bardzo dobrej lokalizacji przy drodze 904 koło ronda. **BARDZO DOBRA LOKATA**, grunty zwolnione z podatku. Możliwość kupna części gruntu, do uzgodnienia. Na chwilę obecna jest możliwość stworzenia 8 działek. Jeżeli byłby ktoś zainteresowany, kupnem gruntu za rzekę proszę o kontakt. Użytki rolne klasy Użytki rolne klasy IV, V i VI pastwisko oraz grunty zadrzewione i zakrzewione ustanowione na użytkach rolnych. Na końcu działki znajduje się las i rzeczka. Bezpośrednie sąsiedztwo stanowią tereny zabudowane mieszkaniowo — zabudowa jednorodzinna. TelOO4917678139050 W niewielkiej odległości znajdują się sklepy, szkoły, przedszkole, kościół oraz inne udogodnienia. Dostęp do służby zdrowia również jest łatwy, dzięki pobliskim przychodniom i szpitalom. W okolicy znajdują się również tereny rekreacyjne, lasy czy jeziora, co czyni tę lokalizację idealną dla osób lubiących aktywny wypoczynek na świeżym powietrzu. Pole na mapce zaznaczone kolorem niebieskim jest terenem budowlanym. Na chwilę obecna można budować 50 m od drogi (Rolna R) na warunki zabudowy. Ze względu na swoje atrakcyjne położenie oraz duży metraż, działka może być również rozważana jako inwestycja pod budowę nowych domów lub apartamentów. Niewątpliwym atutem tej nieruchomości jest jej malownicze otoczenie, które zachęca do odpoczynku wśród przyrody. Znajdujący się w pobliżu teren rekreacyjny oferuje wiele możliwości spędzenia wolnego czasu, takich jak spacer, nordic walking, rowerowe wycieczki, czy też uprawianie różnych sportów. Działka ta posiada ogromny potencjał i jest doskonałą inwestycją zarówno dla osób prywatnych, jak i dla deweloperów, którzy poszukują atrakcyjnych lokalizacji do budowy nowych projektów. Ogłoszenie dodane do 100 portali nieruchomości przez portal www.odwlasniciela.pl

DANE KONTAKTOWE

Telefon:	4917678139050
Email:	merck@poczta.fm
Osoba kontaktowa:	odwlasniciela.pl Biuro nieruchomości

Data dodania ogłoszenia: 2025-01-07 12:00:02







BEZPOŚREDNIO



OdWlasciciela.pl