

## Sprzedam działki w Sasinie koło Łeby -

### Oferta działki nr identyfikatora



Cena: 195 000 / 195,00 zł/m<sup>2</sup>

Województwo:	pomorskie	Obręb:	
Powiat:	wejherowski	Arkusze:	
Gmina:	Sasino	Nr działki:	
Miejscowość:		GPS:	54.7622034, 17.7607687

#### DANE DZIAŁKI

Powierzchnia:	1000 m <sup>2</sup>
Powierzchnia użytkowa (potencjalna) np. PUM: m <sup>2</sup>	
Obwód:	0 m
Ulica:	Morska
Typ działki - przeznaczenie:	pod zabudowę mieszkaniową jednorodzinną

#### INFORMACJE O ZABUDOWANIACH

#### LOKALIZACJA

Województwo:	pomorskie
Powiat:	wejherowski
Gmina:	Sasino
Miejscowość:	

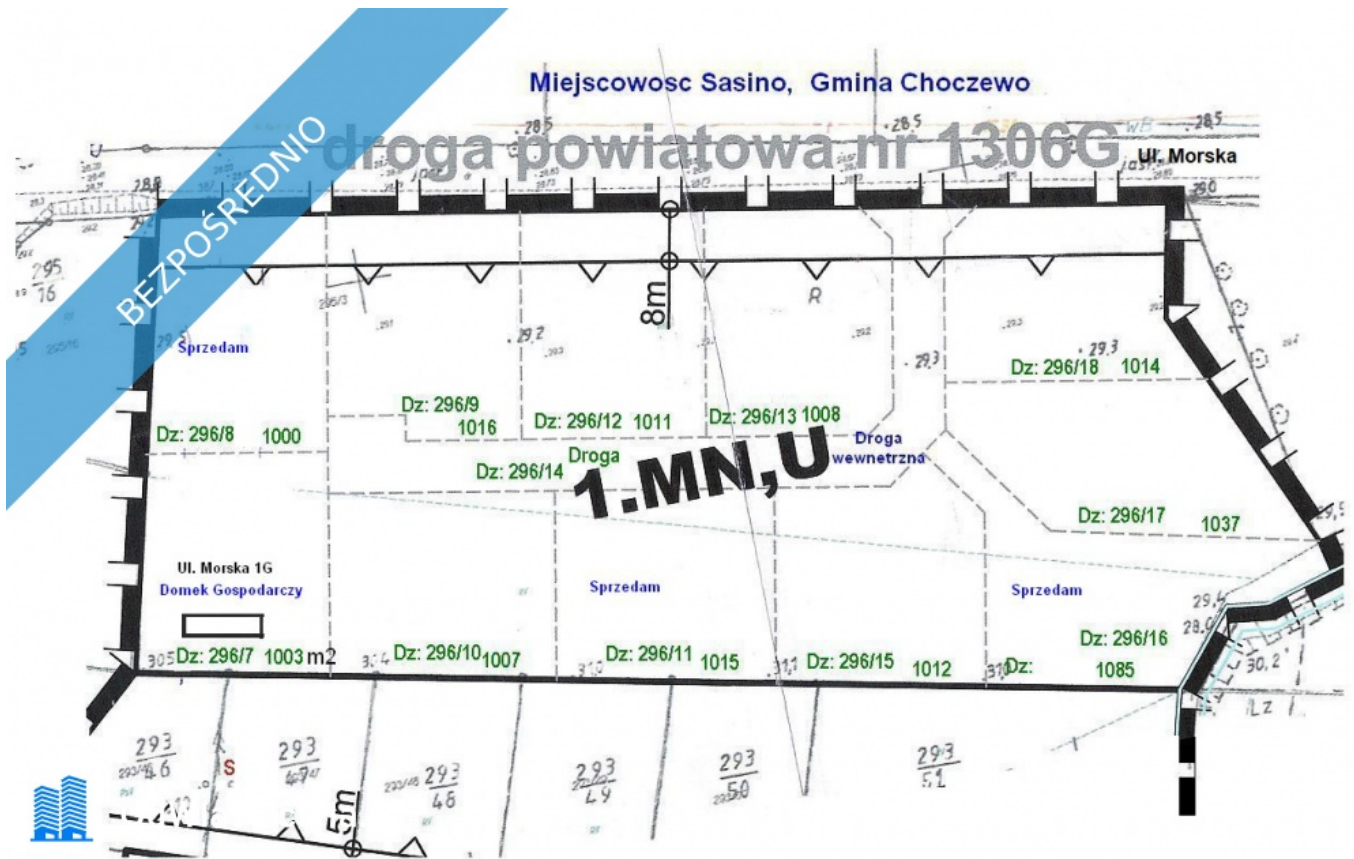
## OPIS

OGŁOSZENIE BEZPOŚREDNIE - BEZ PROWIZJI Sprzedam bardzo atrakcyjne działki w Sasinie k/Łeby (blisko latarni Stilo) przeznaczone na całoroczną zabudowę mieszkaniową i usługową. Położone przy ul. Morskiej przy wjeździe do Sasina od strony Choczewa. Bardzo atrakcyjne położenie i dojazd do działek najlepszy z możliwych w Sasinie. Działki mają wielkość 1000m2 do 1085m2. Te przy drodze nadają się na postawienie sklepu, restauracji, kafejki internetowej, lokalnej hurtowni podstawowych materiałów budowlanych lub noclegowni dla pracowników przy budowie elektrowni w niedalekim Słajszewie. Ceny działek są do rozsądnej negocjacji. Jedna z działek ma pozwolenie na budowę 2-ich domków jednorodzinnych -dwu-mieszkaniowych przeznaczonych na ewentualny wynajem w lecie lub na dłuższe okresy czasu dla personelu nadzorującego budowę elektrowni Ogłoszenie dodane do 100 portali nieruchomości przez portal [www.odwlaszyciela.pl](http://www.odwlaszyciela.pl)

## DANE KONTAKTOWE

Telefon:	512484348
Email:	admin@psinter.com
Osoba kontaktowa:	<b>odwlaszyciela.pl</b> Biuro nieruchomości

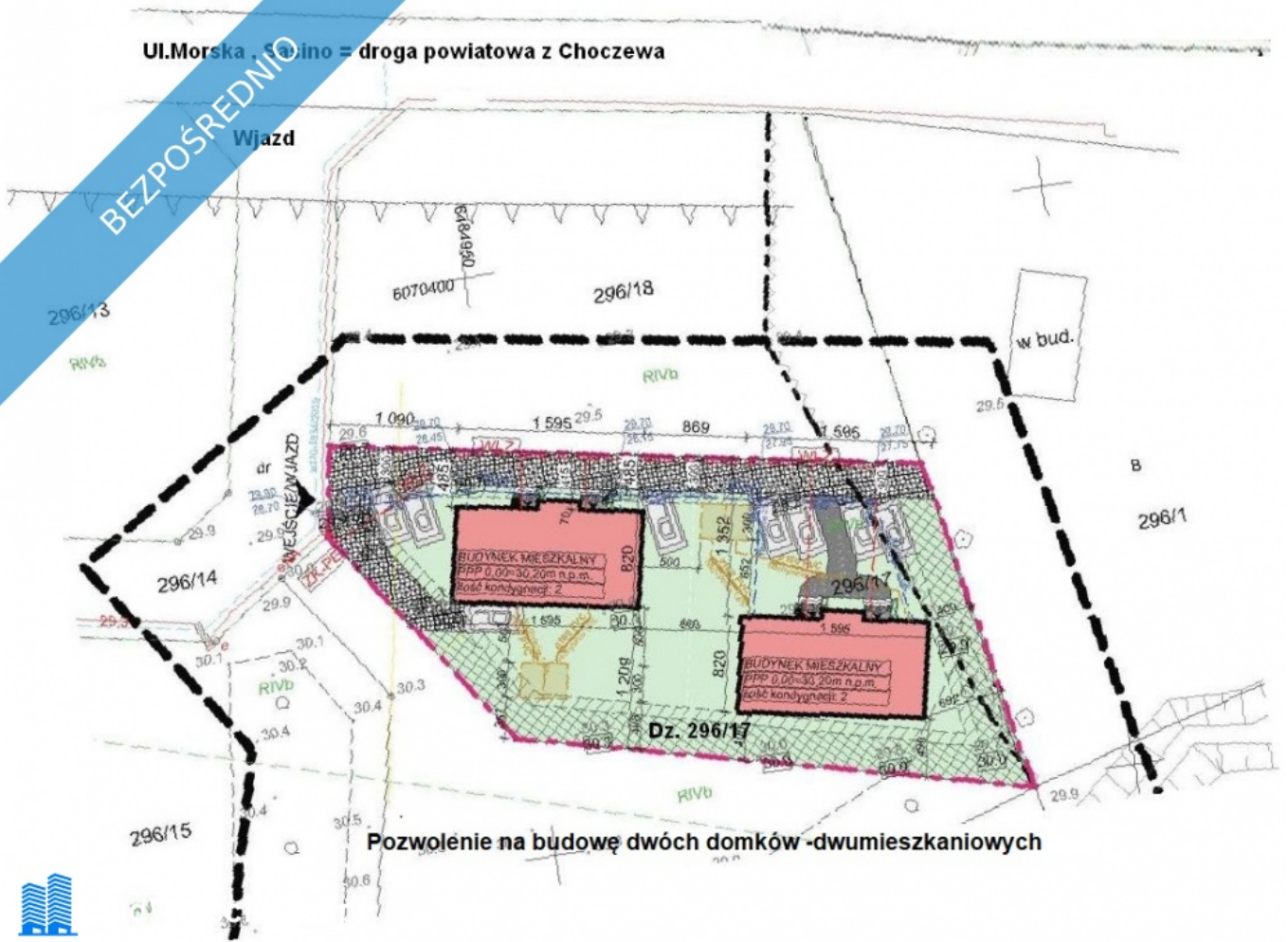
Data dodania ogłoszenia: 2025-01-07 12:00:02



Ul. Morska, 296/10 = droga powiatowa z Choczewa

Wjazd

BEZPOŚREDNIO



Pozwolenie na budowę dwóch domków -dwumieszaniowych

BEZPOŚREDNIO



Do sprzedania-Dz. 296-8  
Pow. 1000m2

OdWlasciciela.pl

BEZPOŚREDNIO

Wyjazd z Sasina  
do Choczewa

Sprzedam działki (1000 do 2000 m2)  
tel: 501 - 758 - 109  
lub 606 - 962 - 536 www.dzialki.biz  
email: czes@CzeslawRusowski.com

Do sprzedania - Działki na prawo od płotu



OdWlasciciela.pl

BEZPOŚREDNIO

Działka 296-11 Do Sprzedania

Działka 296-14 Droga wewnętrzna pomiędzy  
działkami  
Widok od działki 296/7



OdWlasciciela.pl

URZĄD GMINY  
84-210 Choczewo  
ul. Piarszych Osadników 17  
NIP 588-13-22-222, Regon 000534463  
ul. Śb 572 39 13, Śb 572 39 40, fax 58 676 30 12

Wyrys z miejscowego planu zagospod.  
przestrzennego dla terenów dr. nr. 296/7 i 296/14  
i 296/16 i 296/18 - Sasino, gm. Choczewo

Z UPOWZNIENIA  
Wójta Gminy Choczewo  
mgr Mirosław Marcińczyk  
Kierownik Biura Inwestycji  
i Ochrony Środowiska

BEZPOŚREDNIO

1 MN, U

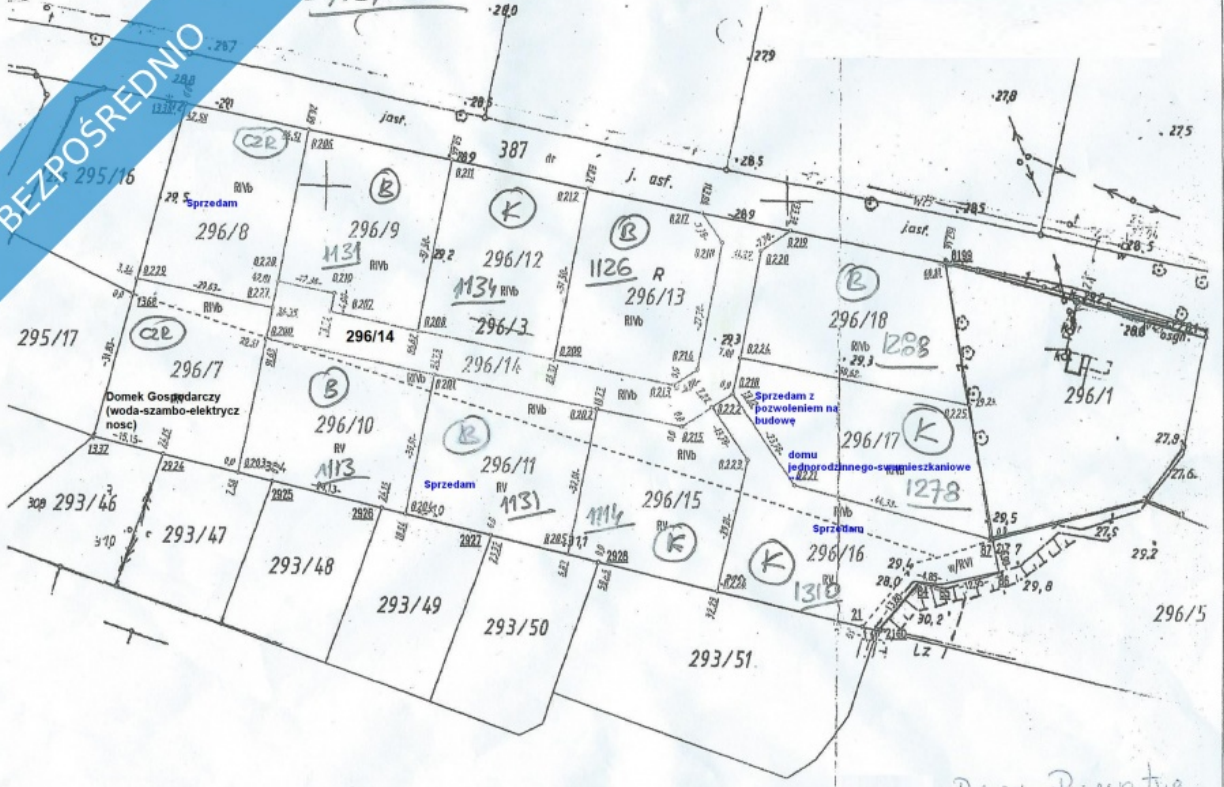


Wyrys wygenerowany z serwisu chozewo-map.net funkcjonującego w technologii firmy Geo-System sp. z o.o.  
023-031-50 74 13 11 12 13 14 15 16 17 18 19 20 21 22 23 24 25 26 27 28 29 30 31 32 33 34 35 36 37 38 39 40 41 42 43 44 45 46 47 48 49 50 51 52 53 54 55 56 57 58 59 60 61 62 63 64 65 66 67 68 69 70 71 72 73 74 75 76 77 78 79 80 81 82 83 84 85 86 87 88 89 90 91 92 93 94 95 96 97 98 99 100

strona 1

BEZPOŚREDNIO

SASINO



296/14

Droga Rygiatna



Geo-System

