

Działka przy obwodnicy Siedlec - Żelków-Kolonia

Oferta działki nr identyfikatora



Cena: 1 800 000 / 170,81 zł/m²

Województwo:	mazowieckie	Obręb:	
Powiat:	siedlecki	Arkusze:	
Gmina:	Siedlce	Nr działki:	
Miejscowość:	Żelków-Kolonia	GPS:	52.143363900, 22.213100300

DANE DZIAŁKI

Powierzchnia:	10538 m ²
Powierzchnia użytkowa (potencjalna) np. PUM: m ²	
Obwód:	0 m
Rodzaj prawa:	własność
Ulica:	Siedlecka

Typ działki - przeznaczenie:	pod zabudowę mieszkaniową jednorodzinną
Ogrodzenie:	nie
Rodzaj nawierzchni	droga o nawierzchni asfaltowej

INFORMACJE O ZABUDOWANIACH

LOKALIZACJA

Województwo:	mazowieckie
Powiat:	siedlecki
Gmina:	Siedlce
Miejscowość:	Żelków-Kolonia

OPIS

Oferujemy do sprzedaży atrakcyjną działkę o pow. 1.0538 ha, miejscowość Żelków - Kolonia. Działka położona jest bezpośrednio przy obwodnicy Siedlec, składa się z dwóch działek - jedna 10.299 m2 od strony Zalewu o szerokości 35m. W miejscowym planie zagospodarowania przestrzennego oznaczona Symbolem U, tereny pod obiekty usług publicznych i komercyjnych z zielenią urządzoną zajmującą 30% powierzchni działki (istnieje możliwość dokupienia działki obok o szerokości 15 m). Druga położona po przeciwnej stronie trasy, o pow. 239 m2 (może służyć jako miejsce na reklamę), w planie Symbol KU przeznaczenie pod drogi. Z tyłu większej działki biegnie linia energetyczna 110 kV. Świetny widok na zalew i panoramę Siedlec.

Bliższych informacji udzielamy w naszym biurze.

Zapraszamy do odwiedzenia.

Emilia Jastrzębska 516-614-512

Urszula Ostrowska 531-707-095

PROMEDIUS Nieruchomości

08-110 Siedlce ul. Sienkiewicza 55

Nr licencji osoby odpowiedzialnej zawodowo: 16937

Treść niniejszego ogłoszenia nie stanowi oferty handlowej w rozumieniu Kodeksu Cywilnego.

Oferta wysłana z programu IMO dla biur nieruchomości

DANE KONTAKTOWE

Telefon:	531707095
Email:	biuro@promedius.pl
Osoba kontaktowa:	MILAMEDIA SPÓŁKA Z OGRANICZONĄ ODPOWIEDZIALNOŚCIĄ Biuro nieruchomości

Data dodania ogłoszenia: 2025-01-10 11:00:02





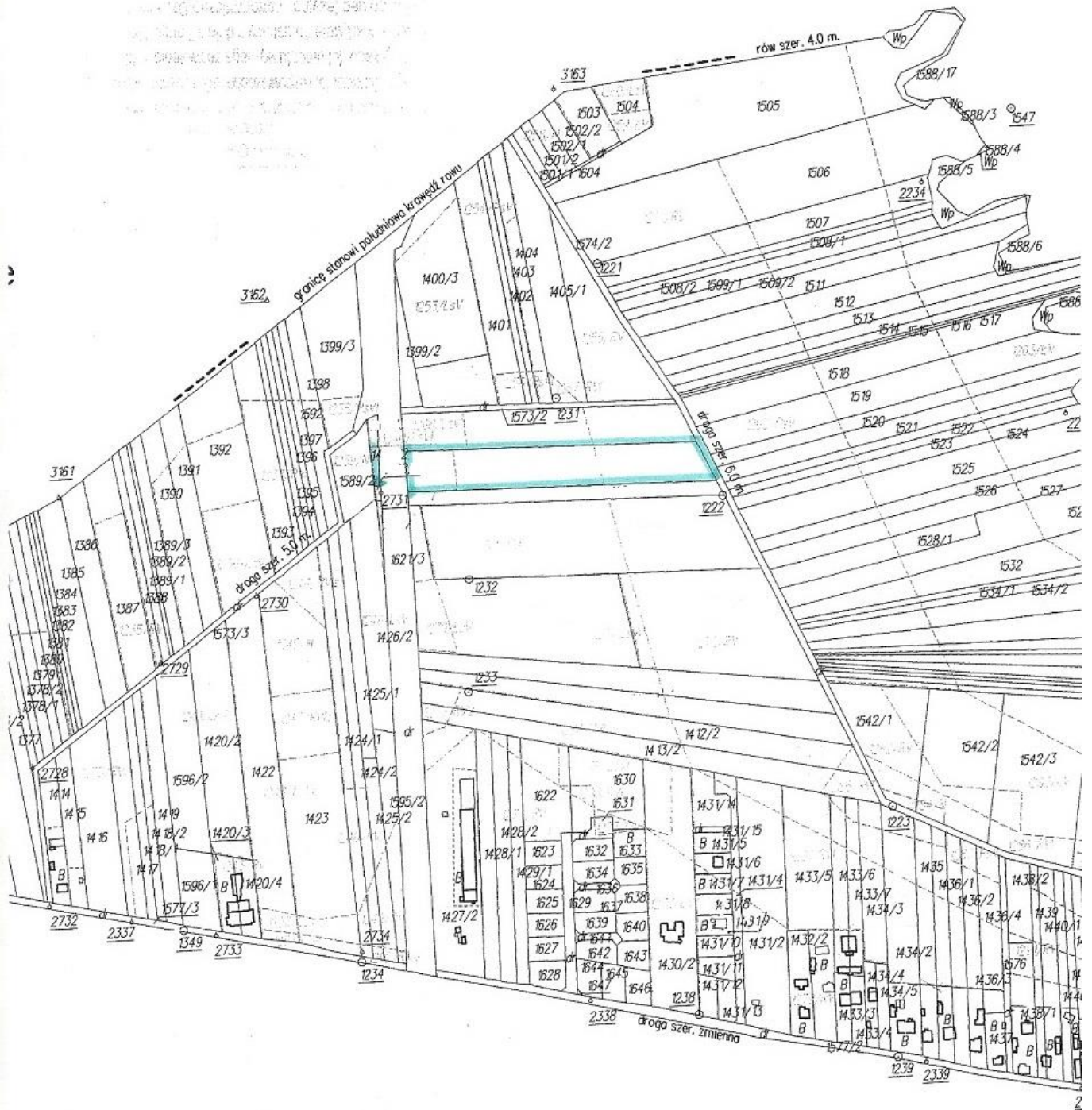






→ P

01.03.2010



5000
Golice - Kolonja
SIEDLCE
02 393 2010