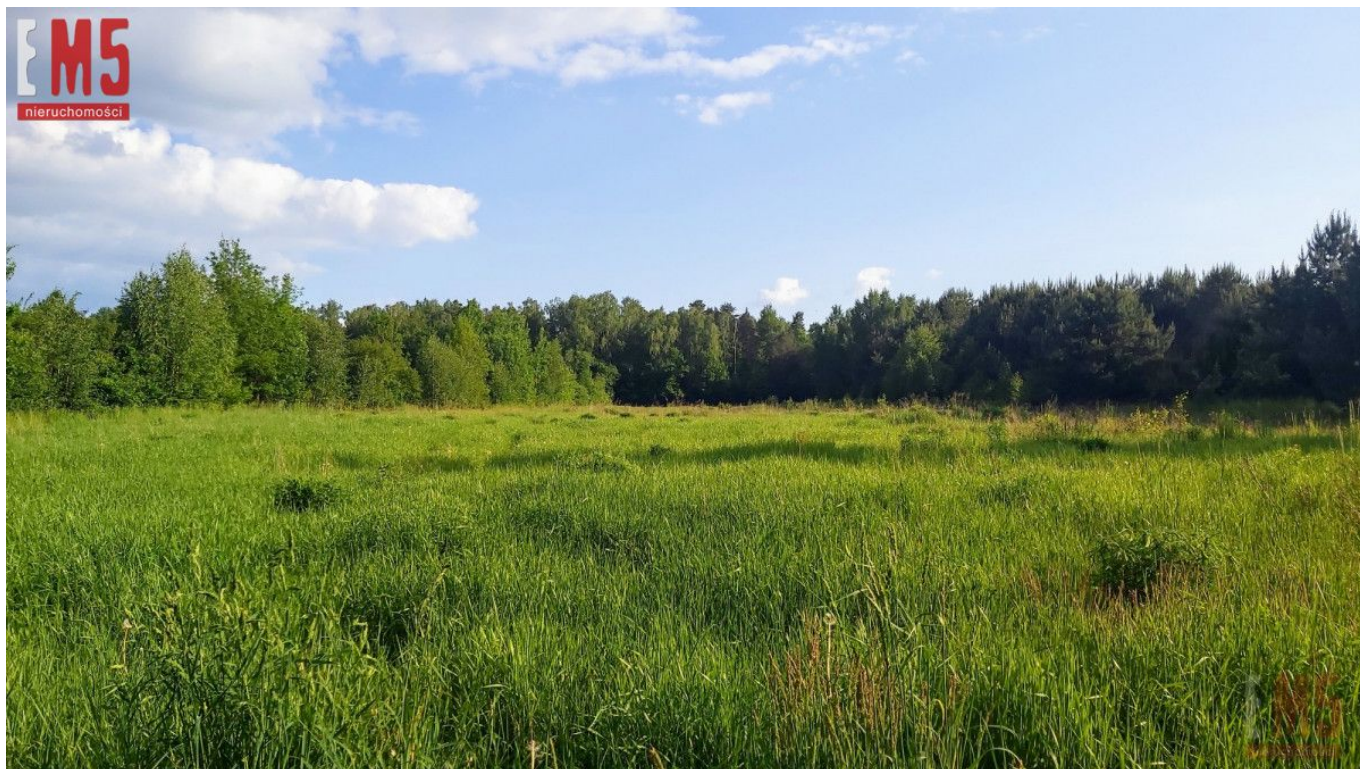


Działka w otulinie lasuidealne miejsce pod dom - Henrykowo

Oferta działki nr identyfikatora



Cena: 251 160 / 195,00 zł/m²

Województwo:	PODLASKIE	Obręb:	
Powiat:	białostocki	Arkusz:	
Gmina:		Nr działki:	
Miejscowość:	Henrykowo	GPS:	53.10509, 23.29417

DANE DZIAŁKI

Powierzchnia:	1288 m ²
Powierzchnia użytkowa (potencjalna) np. PUM:	m ²
Obwód:	0 m
Ulica:	Złota
Uzbrojenie:	prąd

INFORMACJE O ZABUDOWANIACH

LOKALIZACJA

Województwo:	PODLASKIE
Powiat:	białostocki
Miejscowość:	Henrykowo

OPIS

Przepięknie położona działka w otulinie lasu, w jednej z bardziej pożądanых lokalizacji - w miejscowości Henrykowo. To miejsce doskonałe dla rodzin poszukujących ciszy i spokoju, a jednocześnie z bardzo dobrym połączeniem z miastem. **Do działki dojedziemy drogą asfaltową, a następnie drogą utwardzoną.** Atrakcyjna oferta cenowa. **KUPUJĄCY nie płaci podatku PCC oraz taksy notarialnej.** Działka o **powierzchni 1279 m2**, szerokości około 30 m2 i długości około 40 m2. Idealny prostokąt pod budowę domu jednorodzinnego. Teren równy, porośnięty trawą. Działki w cenie **195 zł za m2**. **Media:** - prąd przy działce, - woda, kanalizacja - około 200 metrów od działki. **Działka z wydanymi warunkami zabudowy pod budowę domu jednorodzinnego.** Oprócz powyższej działki dostępne są jeszcze następujące działki sąsiednie: - o powierzchni 650 m2, - o powierzchni 628 m2, - o powierzchni 1280 m2, - o powierzchni 1288 m2. ::oferta eksportowana z programu mediaRent::

DANE KONTAKTOWE

Telefon: 576070703
Email: bartosz.leoniuk@em5.pl
Osoba kontaktowa:



em5 nieruchomości
Biuro nieruchomości

Data dodania ogłoszenia: 2025-01-12 19:10:02





WSTĘPNY PROJEKT PODZIAŁU
Działka Nr : 38/1 i 38/2

Obręb : HENRYKOWO

Skala 1 : 1000

Gm : Supraśl

LEGENDA

A,B,C,D Granice terenu objętego wnioskiem

— Granice projektowane

