

Na sprzedaż działka inwestycyjna - Chreptowce

Oferta działki nr identyfikatora



Cena: 1 075 000 / 35,83 zł/m²

Województwo:	PODLASKIE	Obręb:	
Powiat:	sokólski	Arkusz:	
Gmina:	Kuźnica	Nr działki:	
Miejscowość:	Chreptowce	GPS:	53.4960561, 23.6328403

DANE DZIAŁKI

Powierzchnia:	30000 m ²
Powierzchnia użytkowa (potencjalna) np. PUM: m ²	
Obwód:	0 m

INFORMACJE O ZABUDOWANIACH

LOKALIZACJA

Województwo:	PODLASKIE
Powiat:	sokólski
Gmina:	Kuźnica
Miejscowość:	Chreptowce

OPIS

Oferujemy na sprzedaż działkę o powierzchni 3 ha z warunkami zabudowy umożliwiającymi realizację dwóch obiektów: hotelu i restauracji. To doskonała propozycja dla inwestorów szukających nieruchomości o ogromnym potencjale biznesowym. Lokalizacja i warunki inwestycyjne czynią tę ofertę wyjątkowo atrakcyjną. Działka położona jest bezpośrednio przy planowanej trasie Via Carpatia (odcinek S19 z Białegostoku do granicy) w miejscowości Chreptowce, tuż przy zjeździe z drogi. Lokalizacja gwarantuje wysoki przepływ potencjalnych klientów dzięki bliskości kluczowych tras komunikacyjnych. Decyzja o zjeździe z drogi krajowej DK79 oraz dostęp do niezbędnych mediów dodatkowo podnoszą wartość nieruchomości. Obecnie jest to idealny moment na inwestycję - przetarg na realizację odcinka S19 został rozstrzygnięty, a prace budowlane już się rozpoczynają. Zakup teraz pozwoli na optymalne przygotowanie obiektów na czas zakończenia budowy drogi. Działka oferuje ogromne możliwości, m.in. na budowę zajazdu, restauracji (np. McDonald's), hotelu lub stacji obsługi pasażerów. Cena 1075000.00 zł., albo 35.80 m.kw. Nie przegap tej okazji na atrakcyjną inwestycję w rozwijającym się regionie! Zapraszam do kontaktu w celu uzyskania szczegółowych informacji oraz umówienia prezentacji działki. Zadzwoń i poznaj wszystkie atuty tej nieruchomości już dziś! W sprawie dodatkowych informacji i umówienia wizyty na nieruchomości: Kontakt przez cały tydzień w godzinach 8:00 - 22:00! tel. 501 797 974 ::oferta eksportowana z programu mediaRent::

DANE KONTAKTOWE

Telefon: 501 79 79 74
Email: wasyl.sawicz@em5.pl
Osoba kontaktowa:



em5 nieruchomości
Biuro nieruchomości

Data dodania ogłoszenia: 2025-01-21 20:10:02







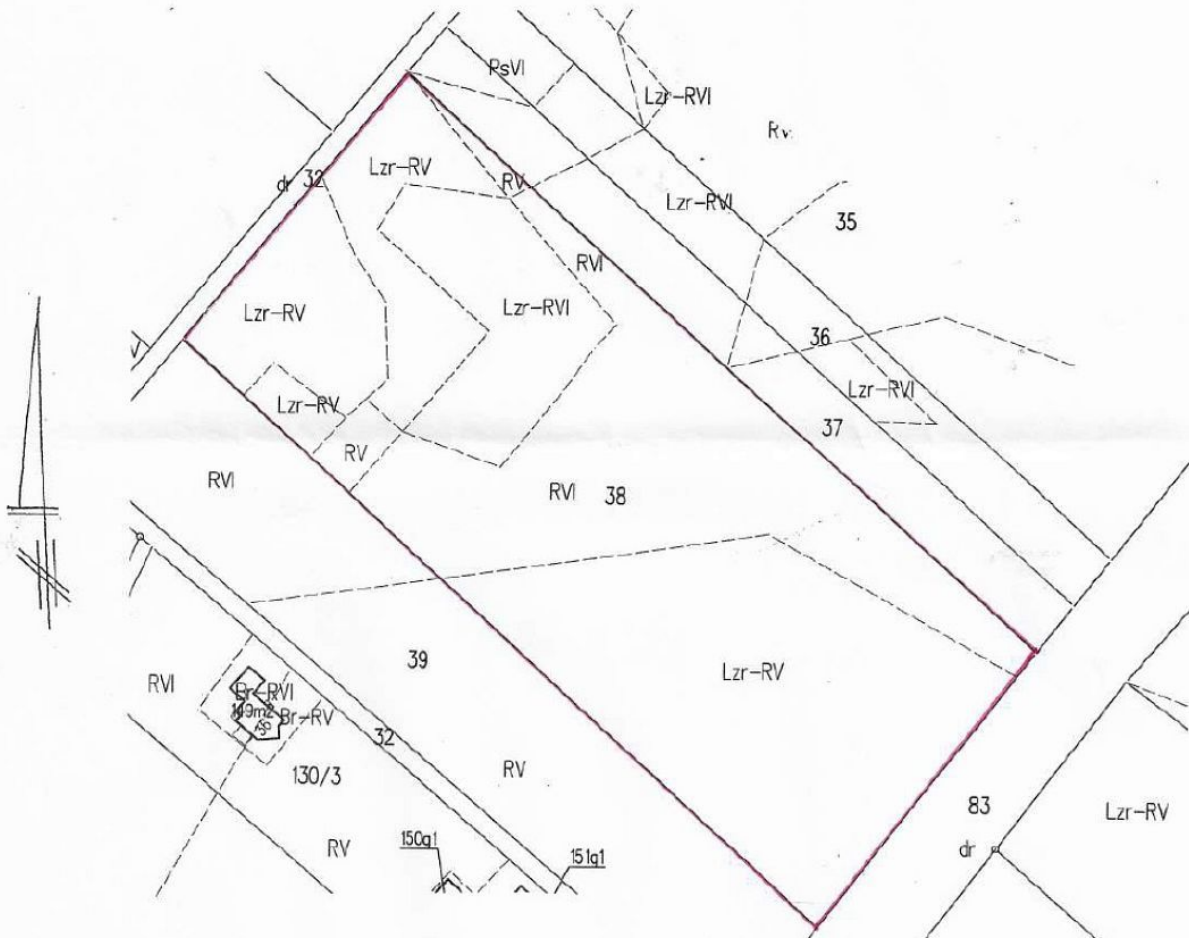
Google

Data zdjęcia: cze 2012 © 2024 Google Polska Warunki Prywatność Zgłoszenia

WYRYS Z MAPY EWIDENCYJNEJ

z dnia: 06.03.2023

Skala 1: 2000





Licencja nr GKN-I.6642.4.672.2023_2011_2023-07-25

